

EaPGREEN

Partnership for Environment and Growth



This project is
funded by the EU

Exemple de caz privind analiza de bază ESM

Miercuri, 3 Decembrie

Chisinau

Mr. Michal Musil

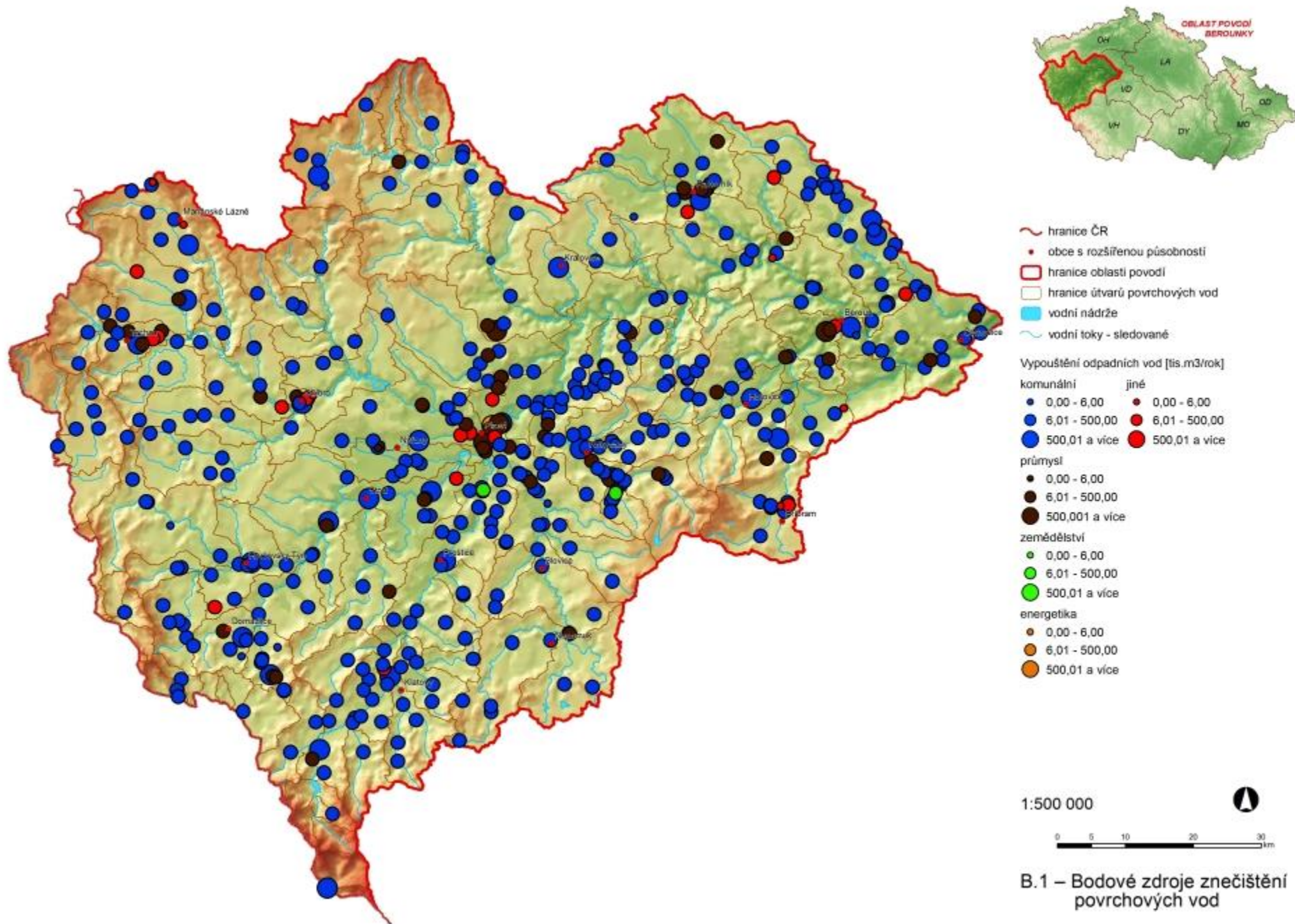


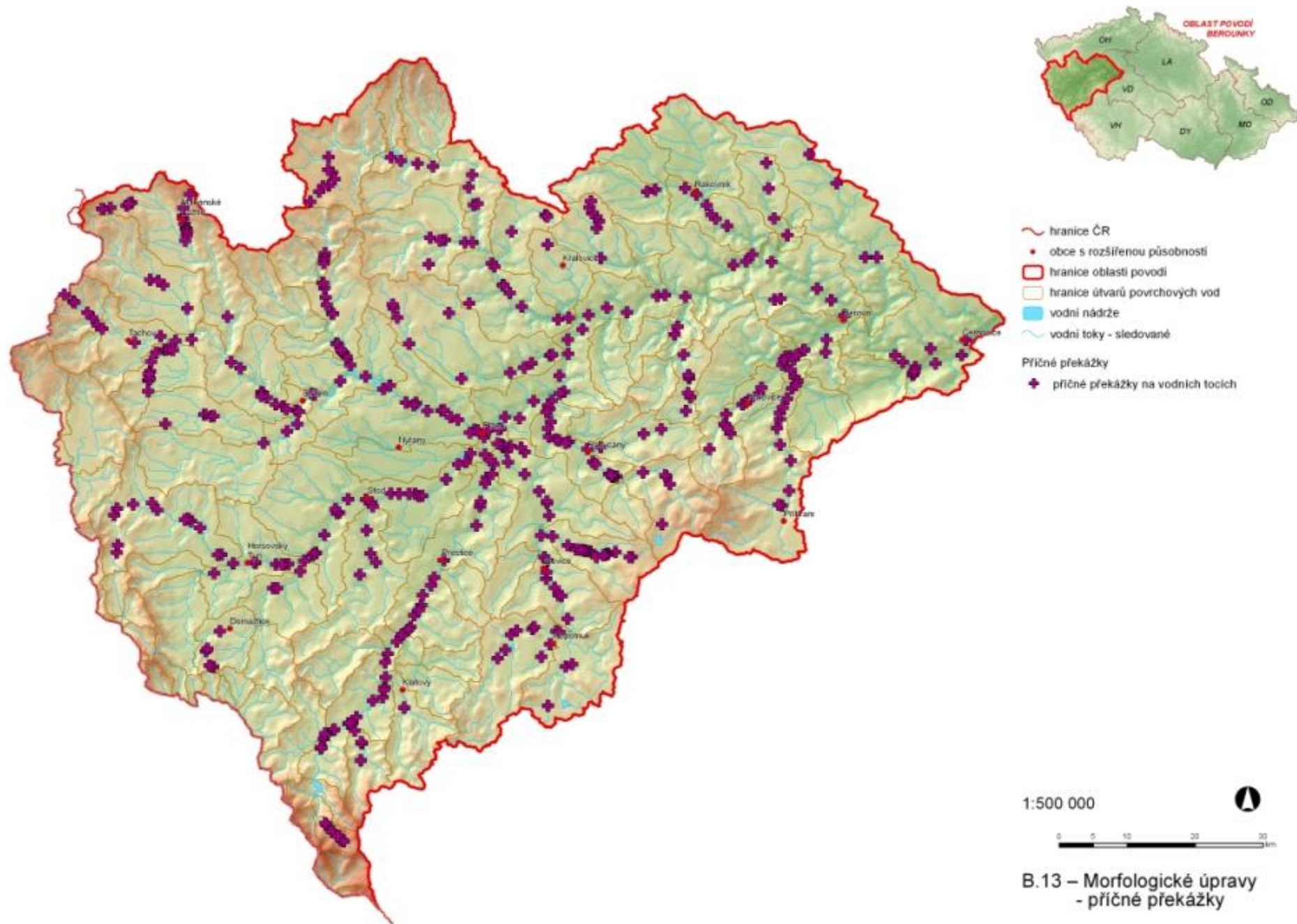
Exemple de Caz

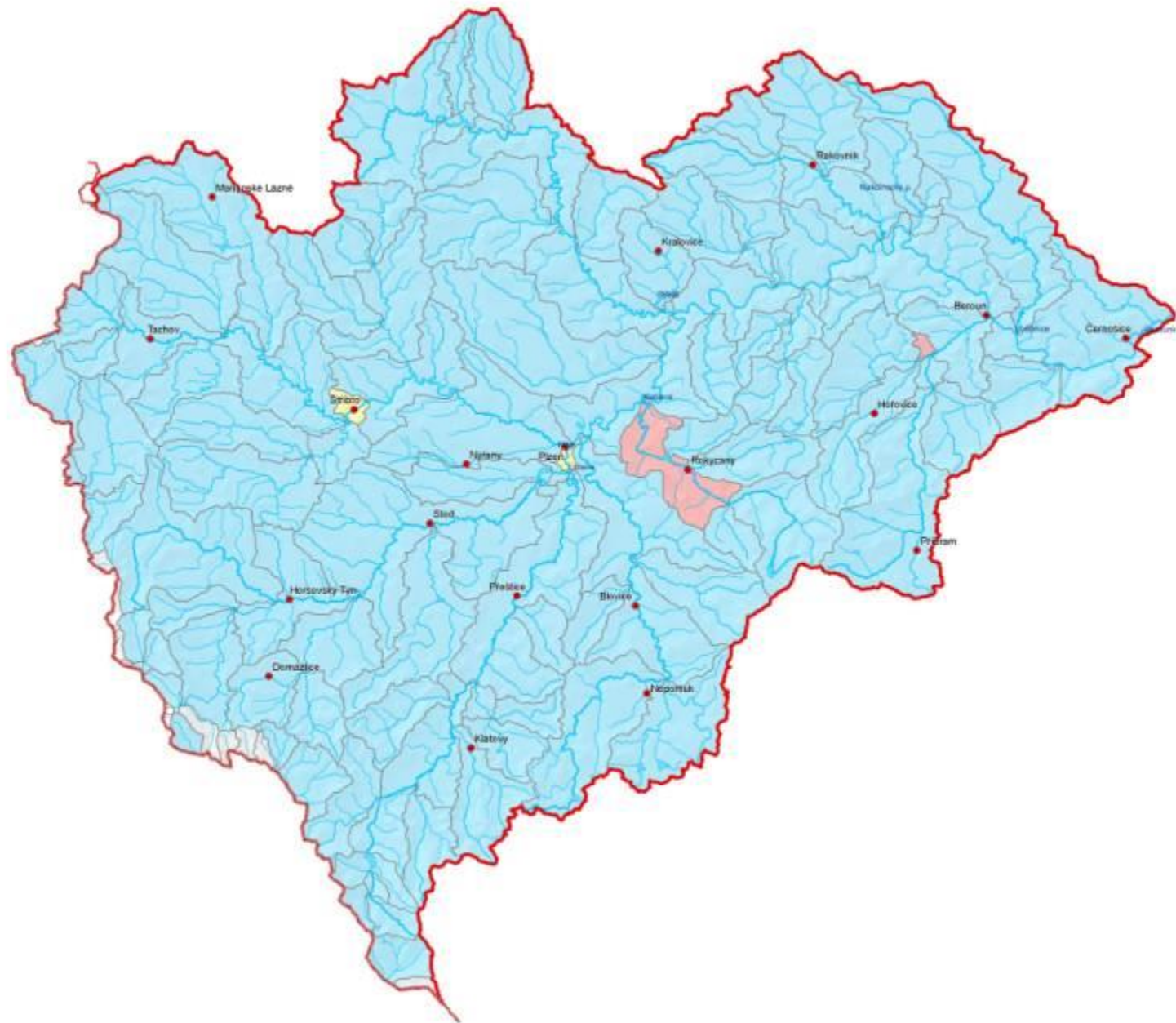
- Exemplu de caz 1: ESM al Planului de Management 2010 – 2015 pentru bazinul riului Berounka (Republica Ceha)
- Exemplu de caz 2: ESM al Planului General pentru Agricultură insulele Bozcaada și Gökçeada (Turcia)
- Exemplu de caz 3: ESM pentru Strategia de Dezvoltare al infrastructurii Republica Ceha)

: ESM al Planului de Management 2010 – 2015 pentru bazinul riului Berounka

- Documente regionale cheie de planificare al managementului apelor
- Axele prioritare ale planului
 - a) Protecția apelor ca o componentă al mediului,
 - b) protecția împotriva inundațiilor și a altor efecte negative ale apelor,
 - c) utilizarea permanenta si durabila al surselor de apa pentru a asigura cerințele pentru serviciile de gospodărire a apelor, în special pentru alimentarea cu apă potabilă.
- Susținător: Povodi Vltavy, Întreprinderea de Stat
- Autoritatea de aprobare: Consiliile regionale ale regiunilor în cauză





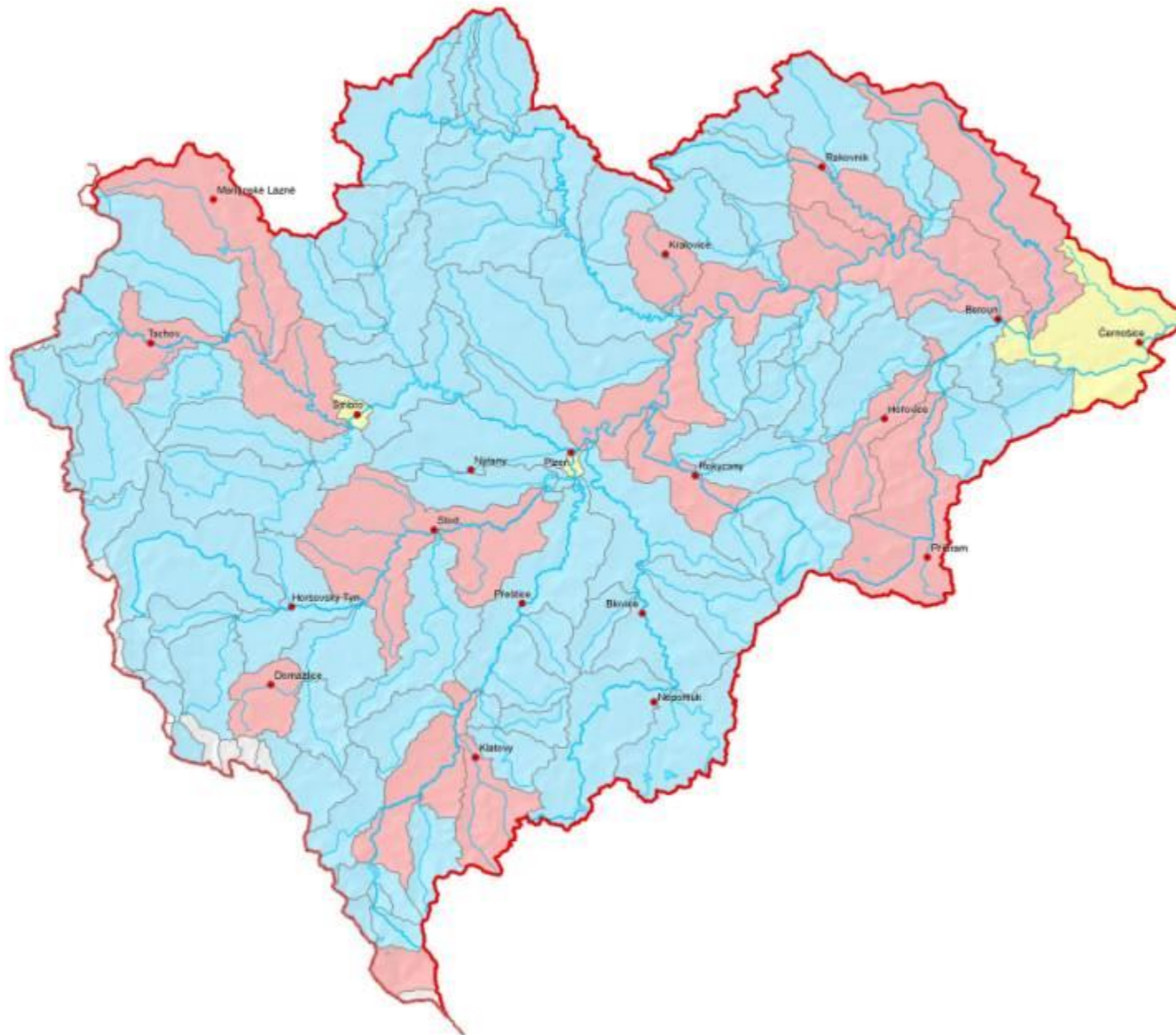


- hranice ČR
- obce s rozšířenou působností
- hranice oblasti povodí
- vodní nádrže
- vodní toky
- útvary povrchových vod
- vyhodnocení rizikovosti
- nehodnoceno
- nerizikový
- potenciálně rizikový
- rizikový

1:500 000



B.20 - Vyhodnocení rizikovosti útvary povrchových vod z bodového znečištění dusíkem

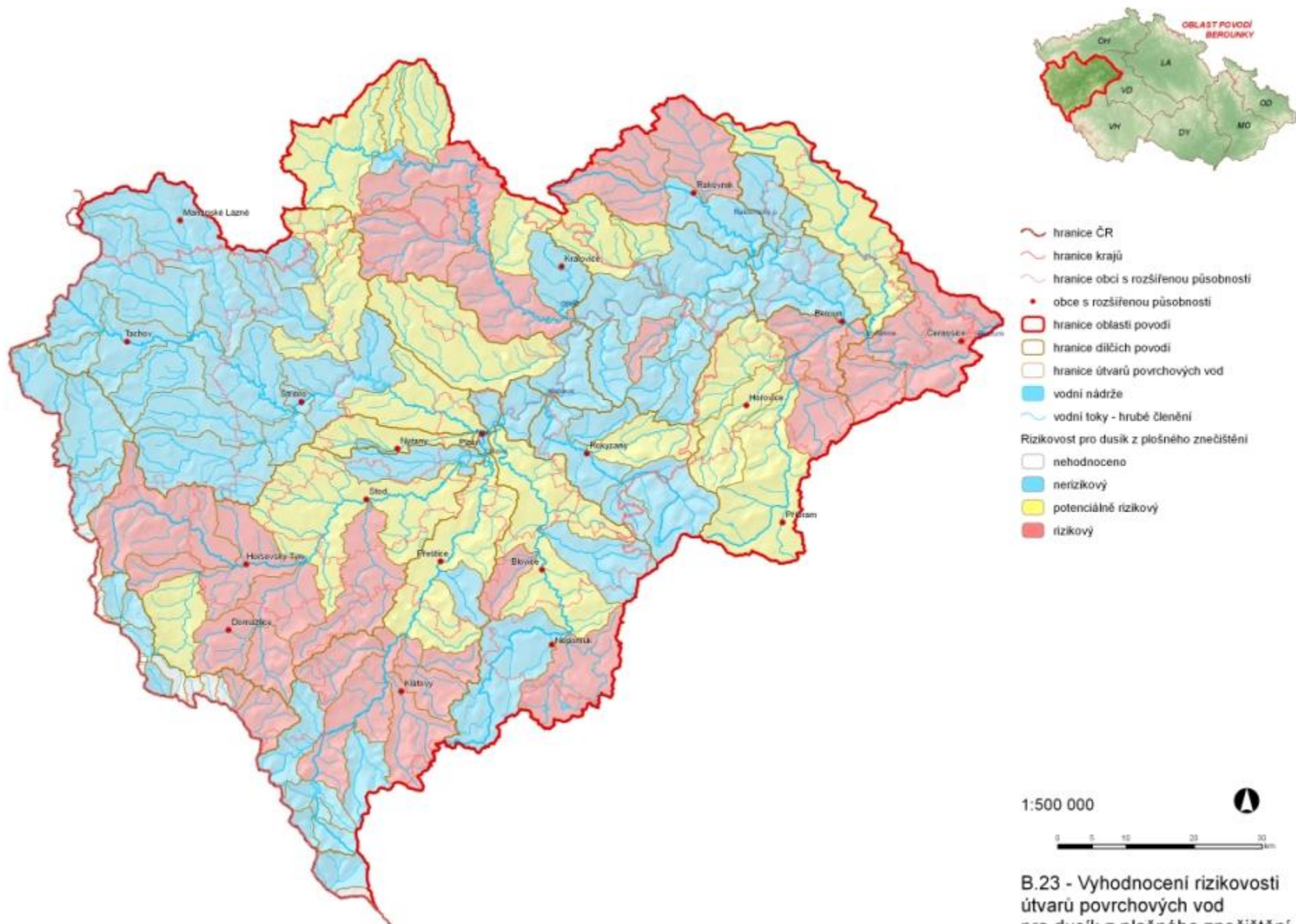


- hranice ČR
- obce s rozšířenou působností
- hranice oblasti povodí
- vodní nádrže
- vodní toky
- útvary povrchových vod
- vyhodnocení rizikovosti
- nehodnoceno
- nerizikový
- potenciálně rizikový
- rizikový

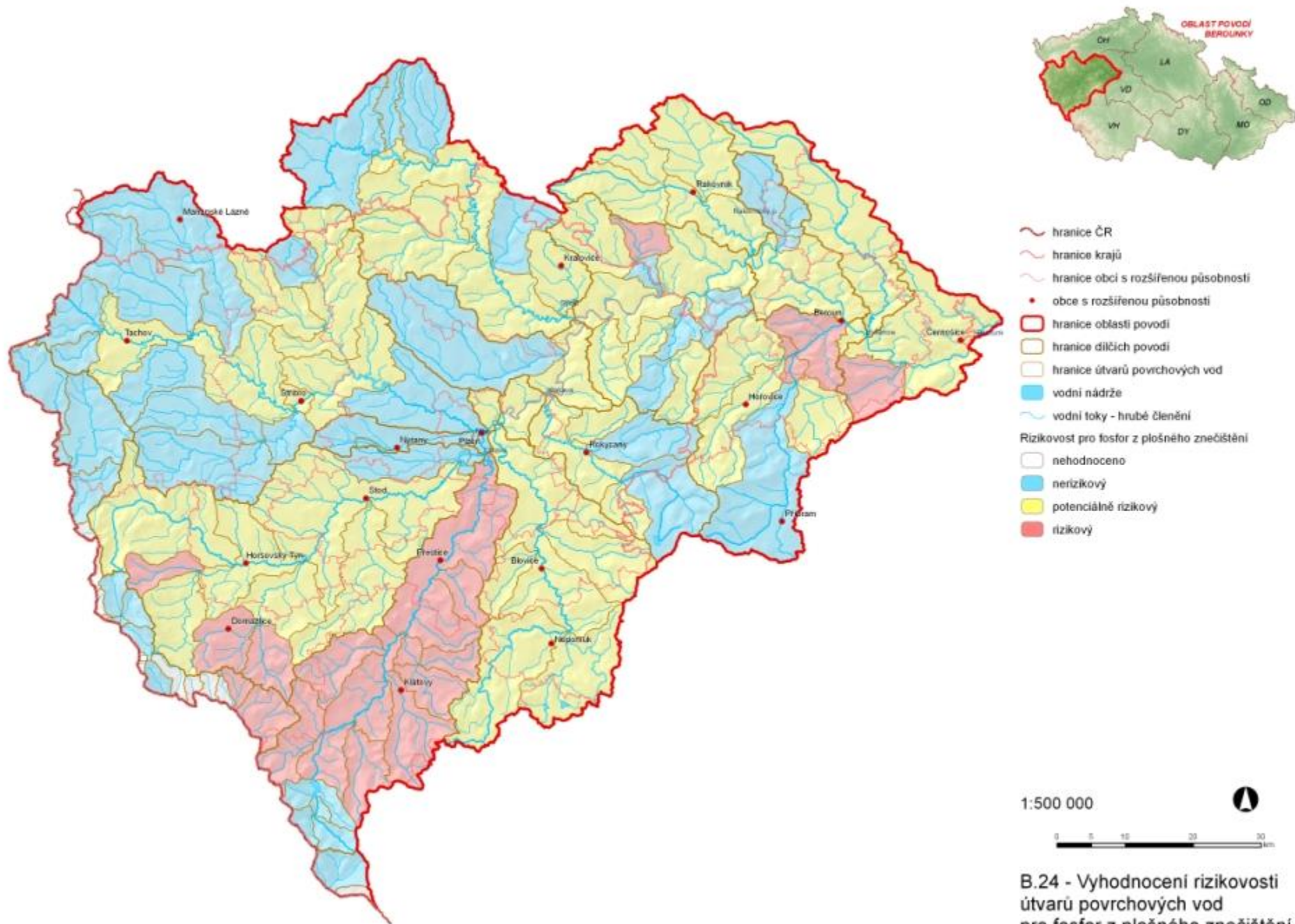
1:500 000



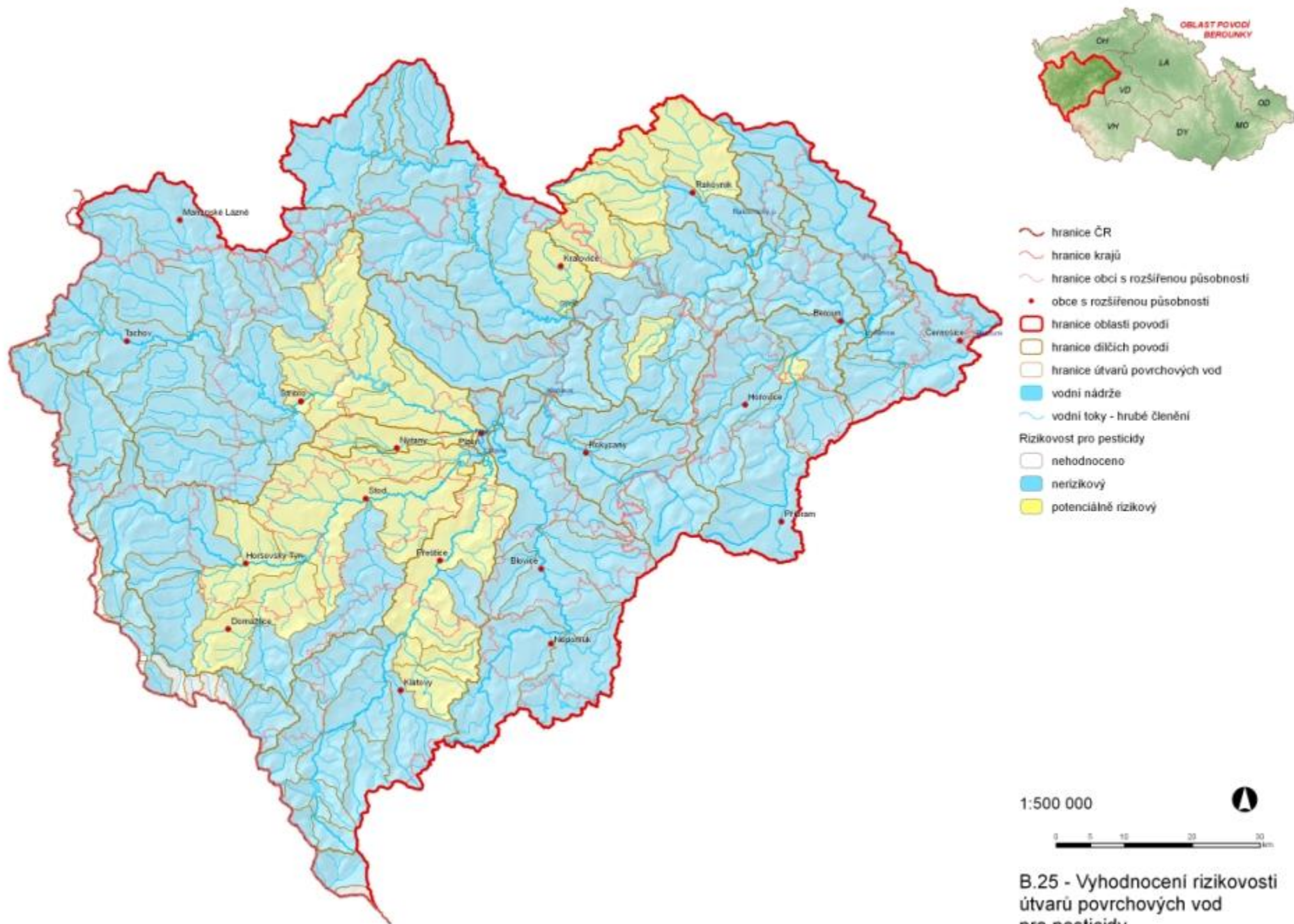
B.21 - Vyhodnocení rizikovosti útvarů povrchových vod z bodového znečištění fosforem



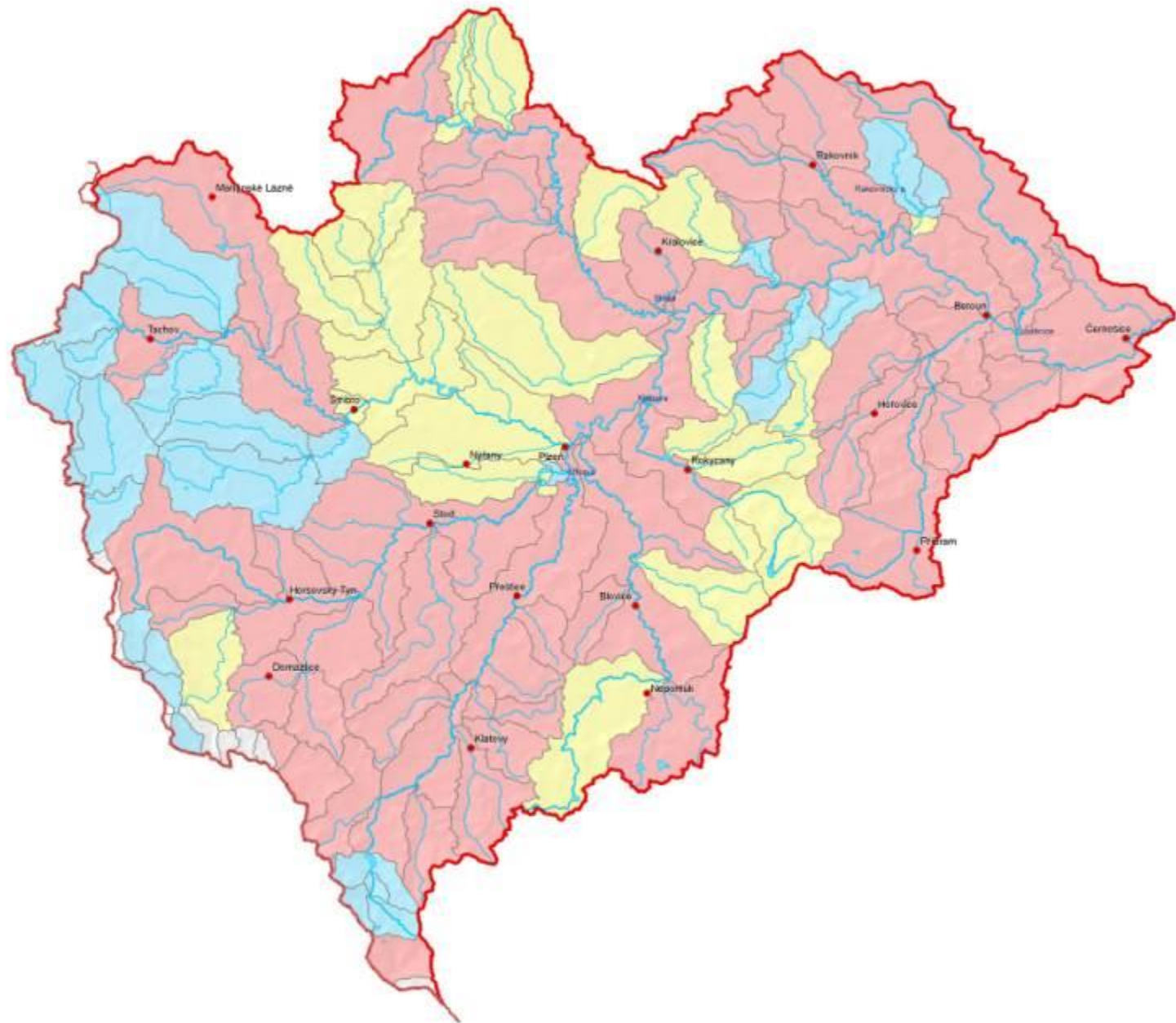
B.23 - Vyhodnocení rizikosti útvarů povrchových vod pro dusík z plošného znečištění



B.24 - Vyhodnocení rizikosti útvarů povrchových vod pro fosfor z plošného znečištění



B.25 - Vyhodnocení rizikosti útvarů povrchových vod pro pesticidy



- hranice ČR
- obce s rozšířenou působností
- hranice oblasti povodí
- vodní nádrže
- vodní toky
- útvary povrchových vod
- vyhodnocení rizikovosti
- nehodnoceno
- nerizikový
- potenciálně rizikový
- rizikový

1:500 000



B.27 - Celková rizikovost útvárů povrchových vod

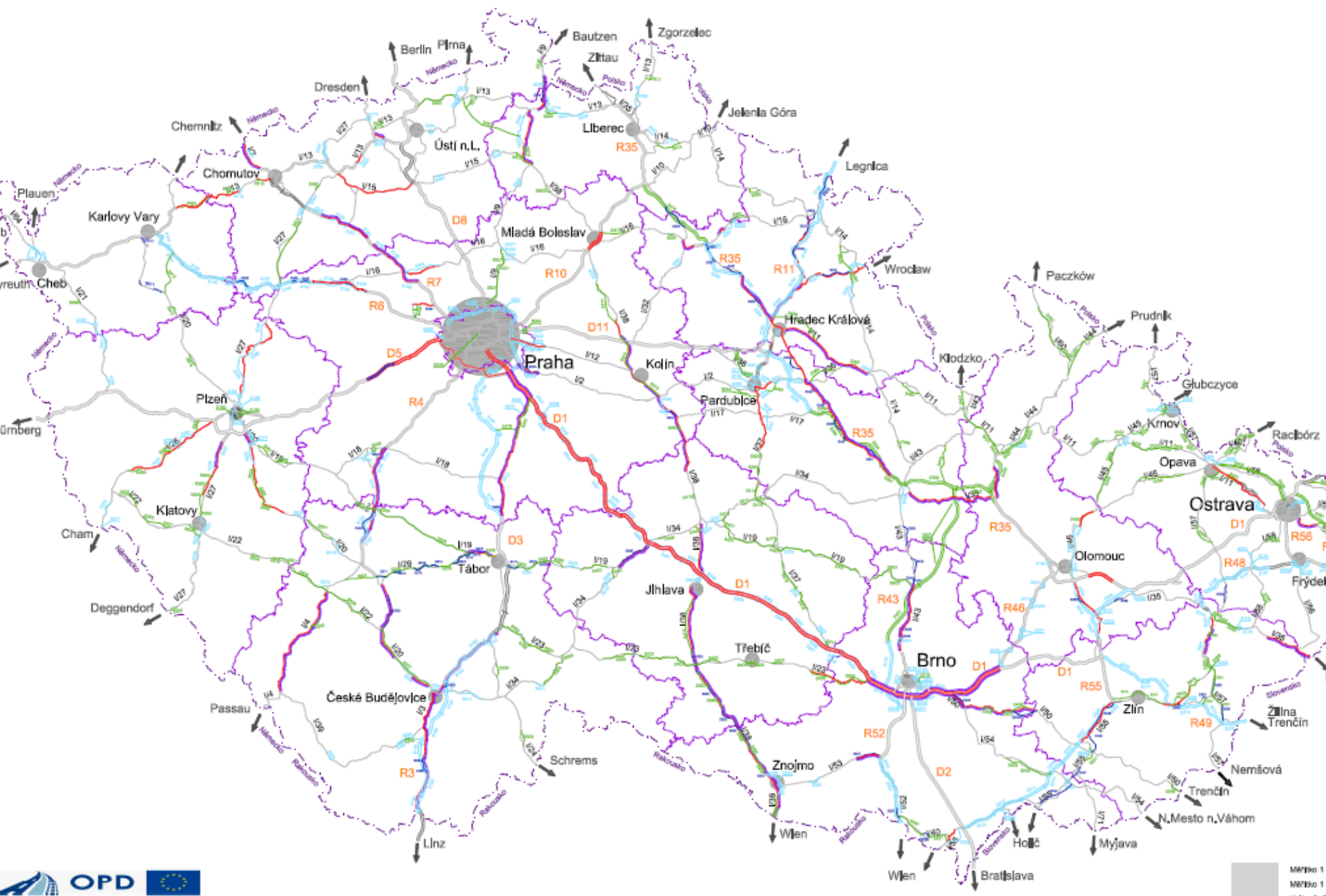
ESM al Planului General pentru Agricultura al insulelor Bozcaada si Gokceada (2015)

- Cazul reprezintă ESM pentru strategia sectorială la nivel regional
- Bozcaada și Gokceada sunt regiuni periferice din Turcia
- Biodiversitatea este una dintre preocupările principale abordate în ESM
- Raport ESM

ESM pentru Strategia de Transport Sectorial (2013)

- Susținător: Ministerul Transporturilor
- Principalele caracteristici ale Strategiei
- Dezvoltarea modelului de transport multi-modal (prognostizarea fluxului viitor de transport pentru diferite moduri de transport)
- Identificarea măsurilor cheie (investiții) în rețeaua de transport în infrastructură pe termen mediu și pe termen lung, inclusiv estimarea cerințelor financiare
- Analiza potențialelor surse pentru finanțarea proiectelor de infrastructură
- Evaluarea multicriterială și prioritizarea măsurilor privind infrastructura de transport

Kapacitní nedostatky a opatření na silniční síti (silniční síť roku 2014, dopravní intenzity roku 2050)



Calitatea Aerului: Tendintele nationale de emisii

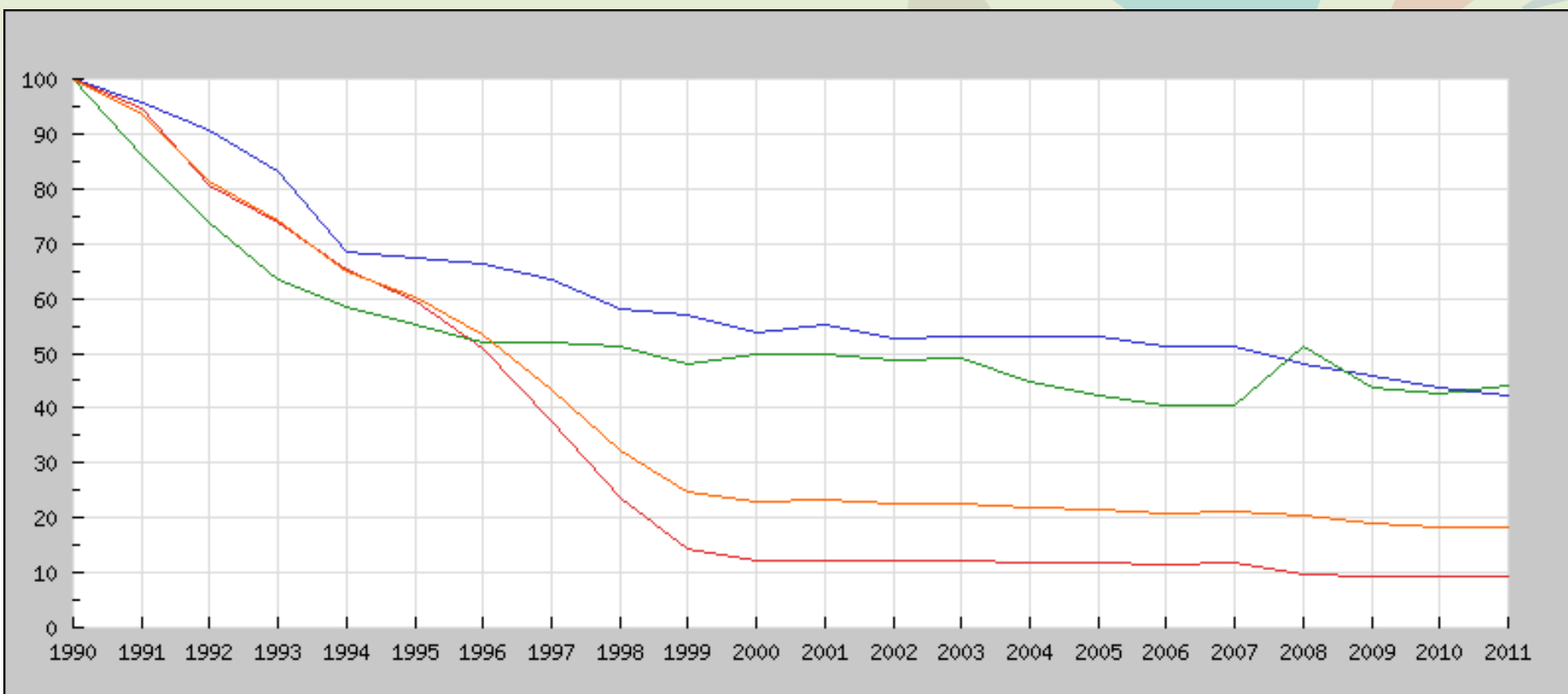
Legend:

— NO_x

— SO_2

— NH_3

— Total



EaPGREEN



Partnership for Environment and Growth

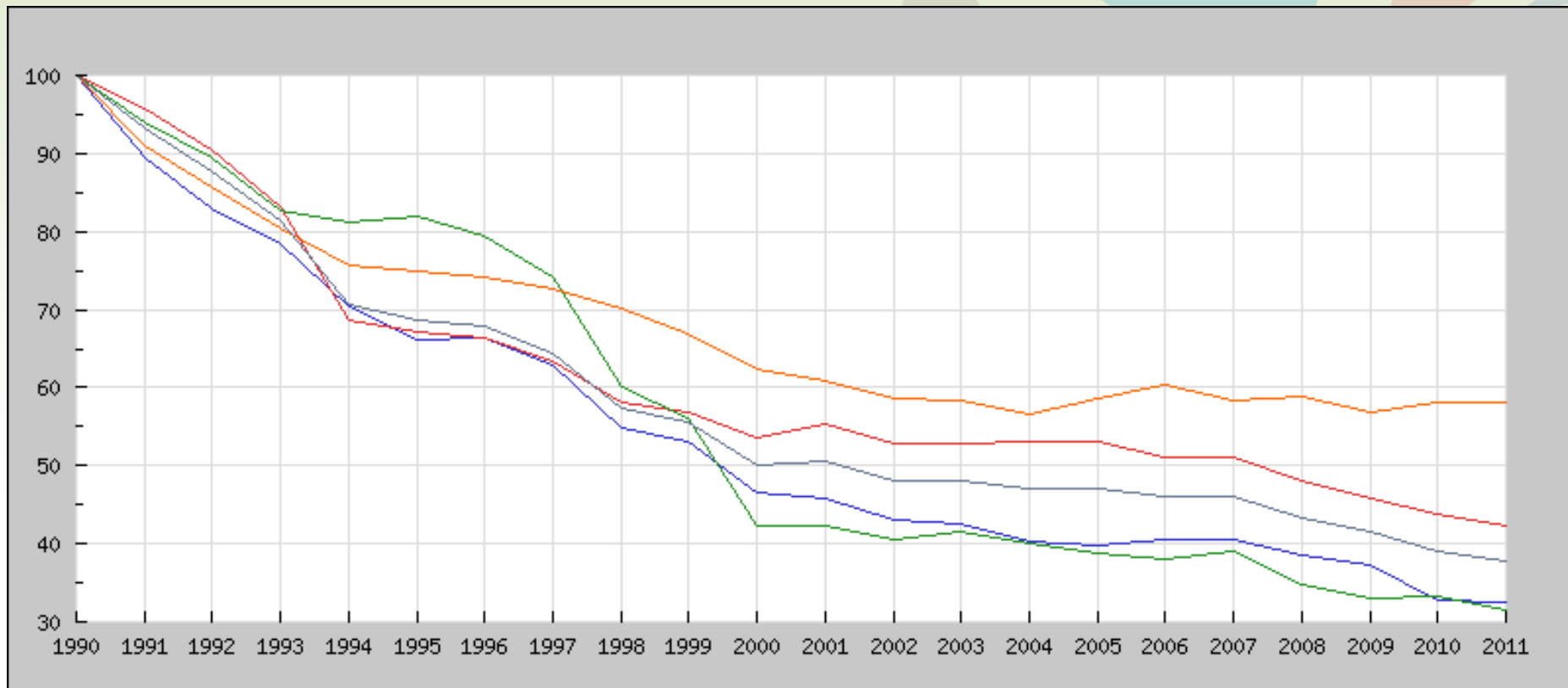


This project is funded by the EU



Calitatea Aerului: Tendintele nationale de emisii

Legend: VOC NO_x CO CH₄ Total



Calitatea aerului: Harta Poluare

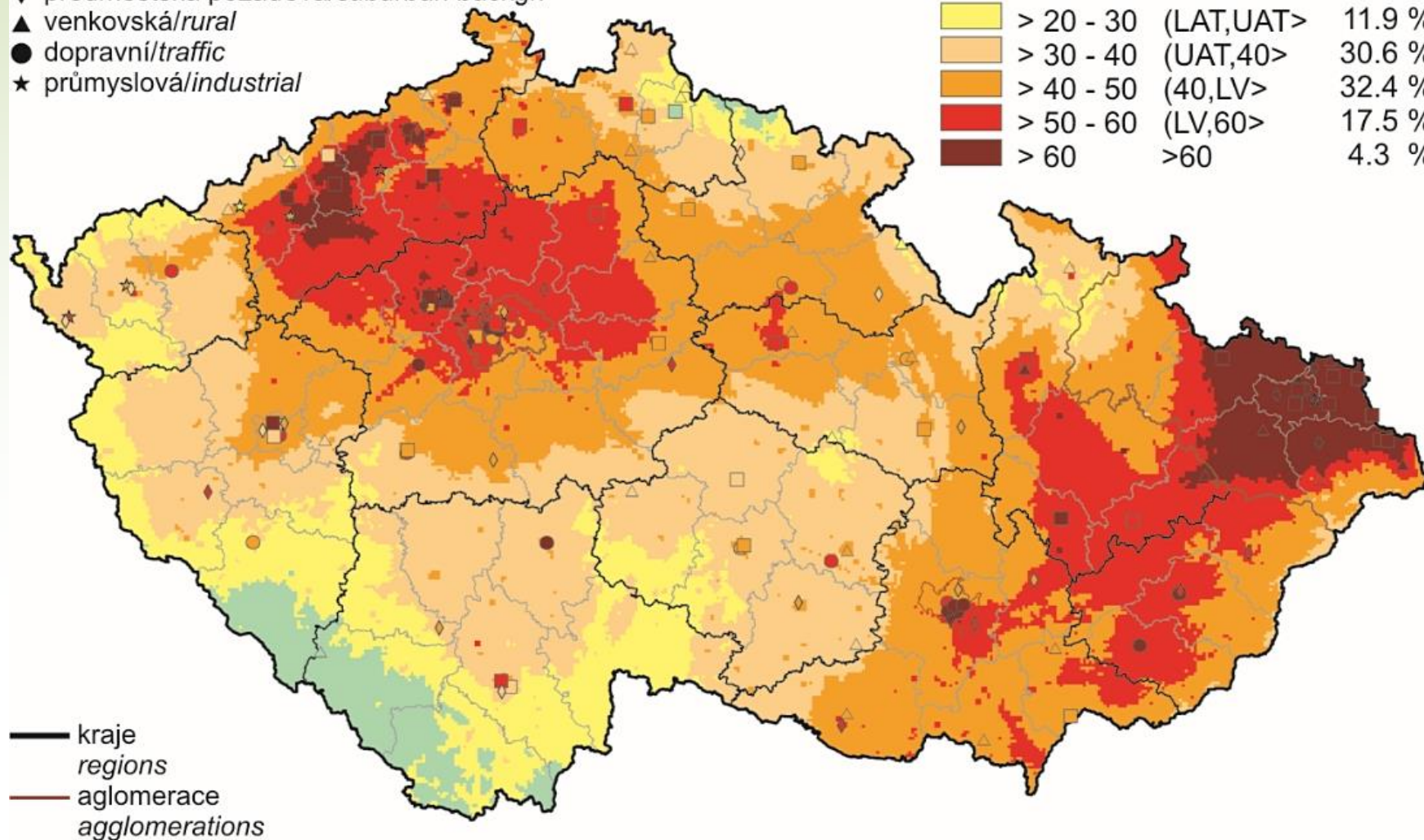
klasifikace stanic

classification of stations

- městská pozadová/urban background
- ◆ předměstská pozadová/suburban backgr.
- ▲ venkovská/rural
- dopravní/traffic
- ★ průmyslová/industrial

koncentrace [$\mu\text{g}\cdot\text{m}^{-3}$]
concentration [$\mu\text{g}\cdot\text{m}^{-3}$]

■	≤ 20	$\leq \text{LAT}$	3.4 %
■	$> 20 - 30$	$(\text{LAT}, \text{UAT}) >$	11.9 %
■	$> 30 - 40$	$(\text{UAT}, 40) >$	30.6 %
■	$> 40 - 50$	$(40, \text{LV}) >$	32.4 %
■	$> 50 - 60$	$(\text{LV}, 60) >$	17.5 %
■	> 60	> 60	4.3 %



Calitatea aerului: Harta Poluare

