



# Kumtor Gold Company

centerra**GOLD**

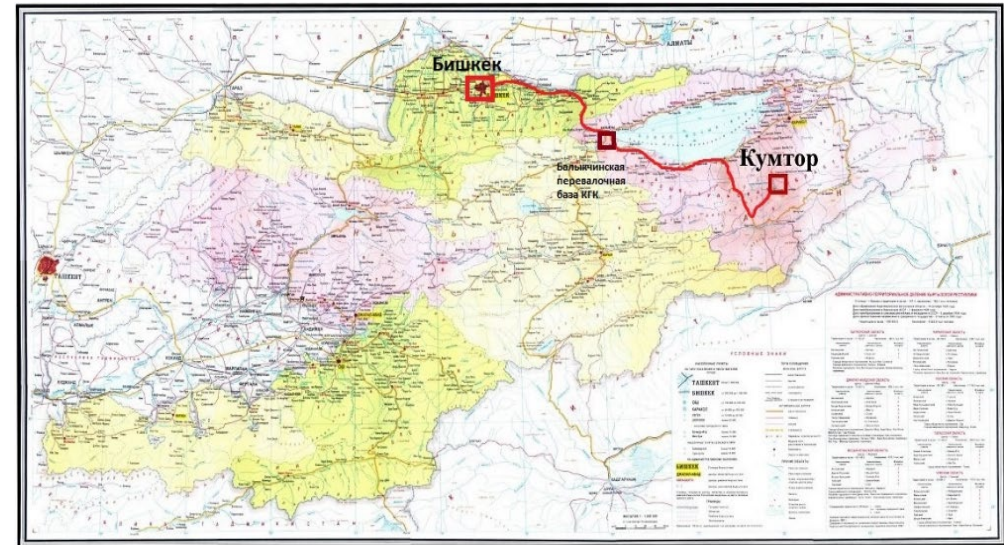


2019 г.





- Месторождение было открыто в центральном Тянь-Шане на высоте 4 200 метров в 1978 году.
- Рудник «Кумтор», расположенный в Кыргызской Республике, является крупнейшим золоторудным предприятием Центральной Азии.
- Centerra Gold Inc. «Центерра» является канадской золотодобывающей компанией, которая занимается эксплуатацией, разработкой, разведкой и приобретением золоторудных месторождений в Северной Америке, Азии и других регионах мира.
- «Кумтор Голд Компани» обеспечивает рабочими местами более 3792 человек. 98% штатных сотрудников компании – граждане Кыргызстана.

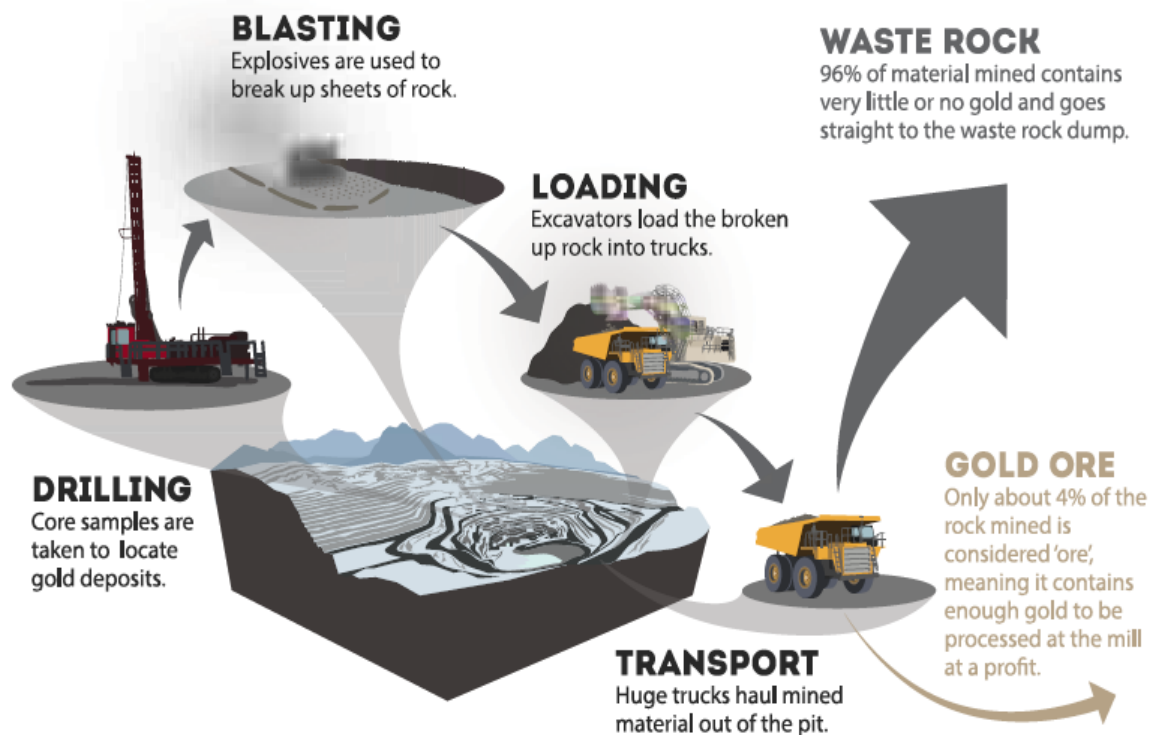








- Производство на руднике ведется 24 часа в сутки.
- Люди работают в 2 смены по 12 часов (1 час перерыв).
- Производительность карьера за год по горной массе составляет около 182 млн. тонн, из них 5,0 млн. тонн рудной массы.
- Среднесуточная производительность составляет около 484 тыс. тонн/сут.





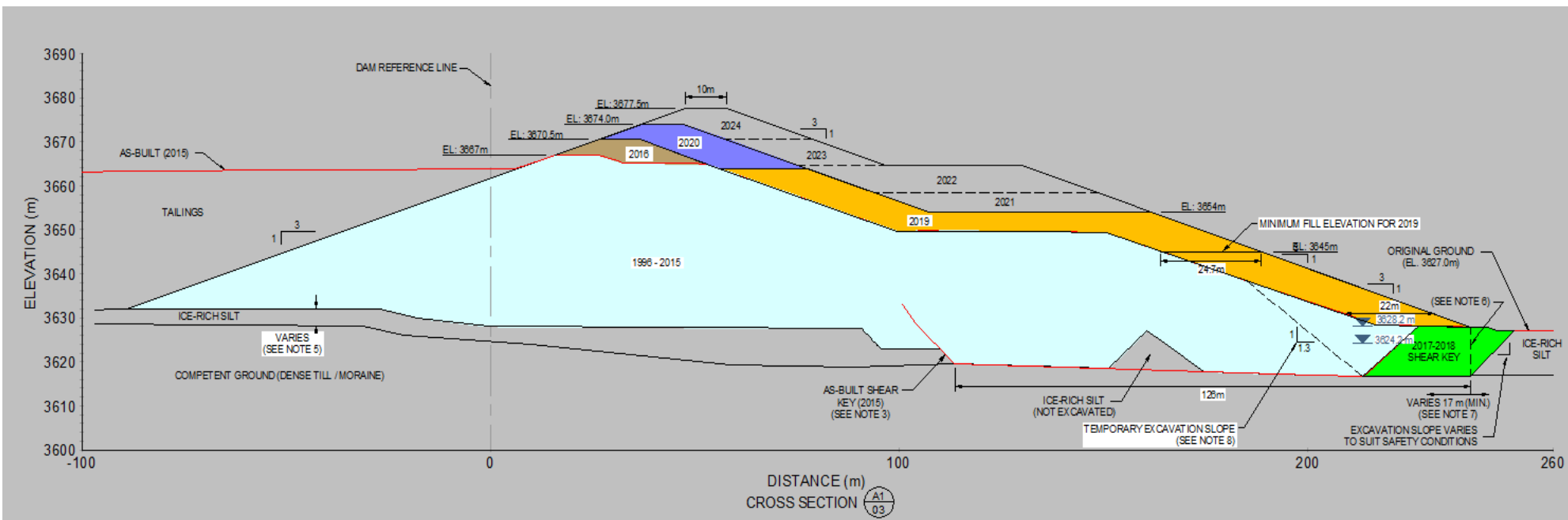
Хвостовое хозяйство состоит из дамбы хвостохранилища, собственно хвостохранилища, пульпопровода, системы сбора фильтрата, отводных каналов поверхностных вод, расположенных вокруг дамбы и хвостохранилища, а также очистных сооружений промышленных стоков. Бассейн хвостохранилища находится в низине долины р. Арабель. Было изменено направление естественного русла р. Арабель, что позволило построить ограждающую грунтовую дамбу и создать бассейн хвостохранилища для накопления отходов обогащения золота, поступающих с золотоизвлекающей фабрики. Хвостохранилище находится примерно в 6700 м от ЗИФ и связано с ней пульпопроводом.



# ДАМБА ХВОСТОХРАНИЛИЩА

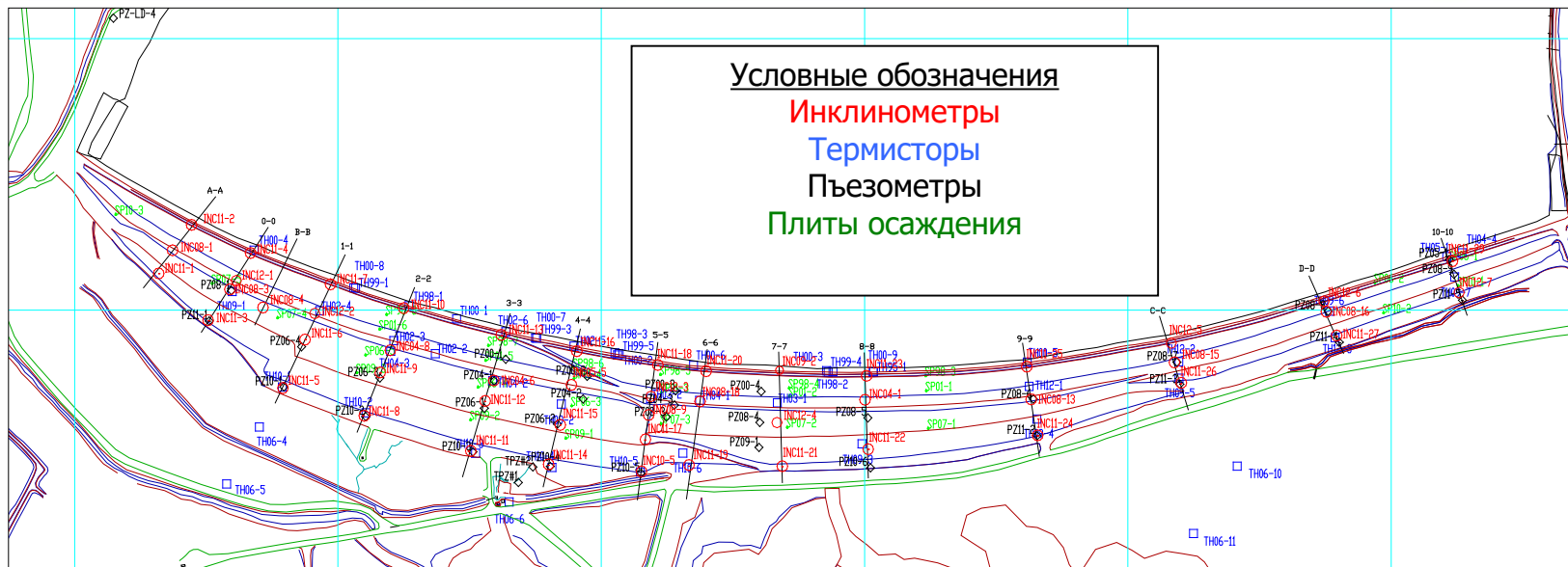


- В настоящее время гребень дамбы находится на высотной отметке 3 670,5 м. Длина дамбы составляет 3 050 м, ширина 10,0 м по гребню, наибольшая высота 40,5 м.
- Объем содержимого в хвостохранилище на конец 3-го квартала 2019 года составляет около 90,00 млн. м<sup>3</sup>.
- При плановом наращивании гребня дамбы до высотной отметки 3 677,5 м объем хвостохранилища разместит около 123,00 млн. м<sup>3</sup> хвостов.
- Строительство дамбы было начато в 1995 г., и по сегодняшний день ведется поэтапное наращивание дамбы хвостохранилища.





# Контрольно-измерительные приборы и мониторинг



- инклинометры – контроль за горизонтальным смещением.
- плиты осаджения – контроль за осадкой основания дамбы.
- пьезометры – контроль за уровнем кривой депрессии.
- термисторы – контроль за температурным режимом тела дамбы и ее основания.
- поверхностные марки – контроль за горизонтальным и вертикальным смещением поверхности дамбы.



Спасибо за внимание!