

Comisión Internacional para la Protección del Rin

Ben van de Wetering
Secretario General



Internationale
Kommission zum
Schutz des Rheins

Commission
Internationale
pour la Protection
du Rhin

Internationale
Commissie ter
Bescherming
van de Rijn

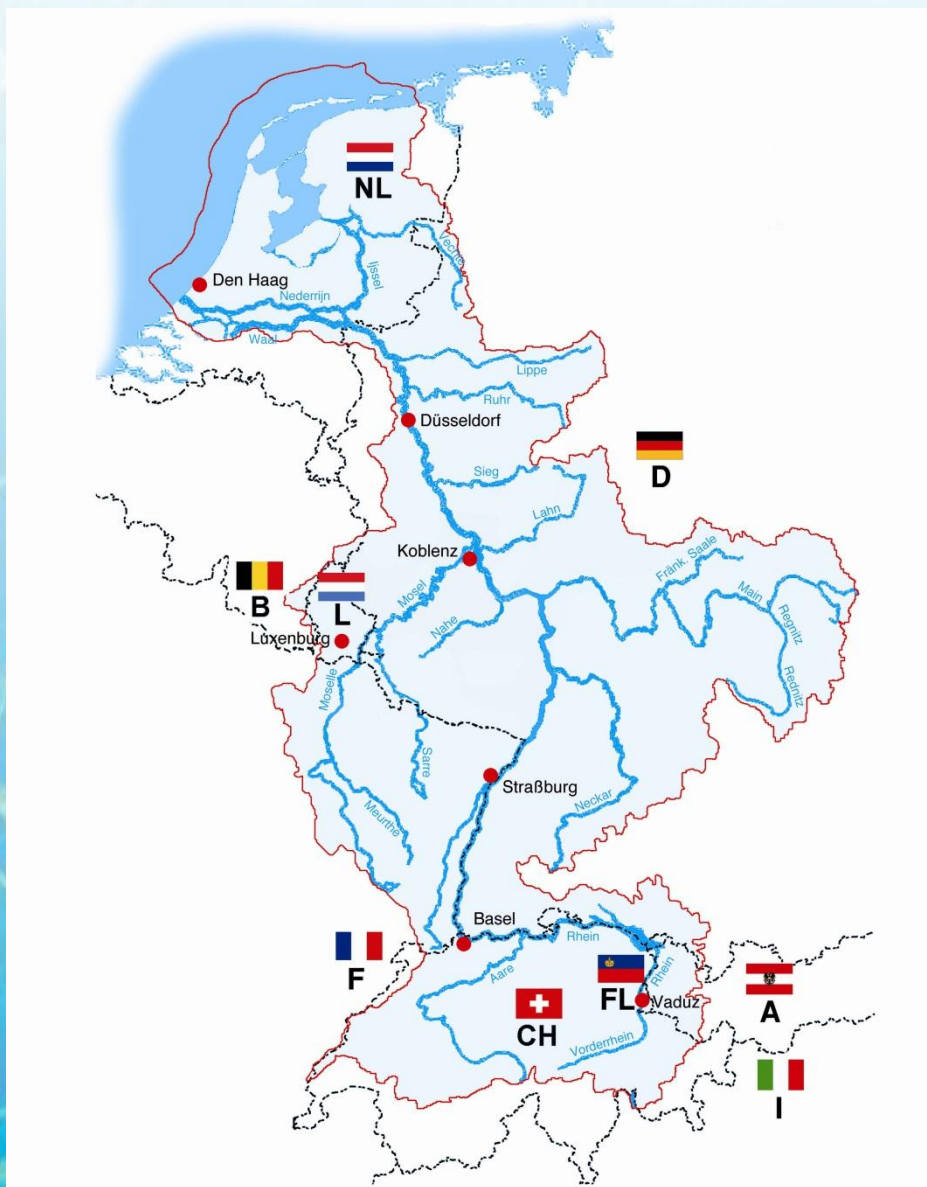
International
Commission
for the Protection
of the Rhine

El Rin, un río europeo





La cuenca del Rin



El tercer río más grande de Europa

**9 países
58 millones de habitantes**

Consumiendo de un suministro de agua previsto para 30 millones

Funciones del Rin



El río ideal para...

... la protección de la naturaleza

... agricultura

... drenaje

... transporte

... turismo

... actividades económicas

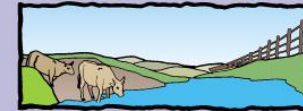
... producción energética

... producción de agua potable

The ideal river



... for nature protection



... for agriculture



... for drainage



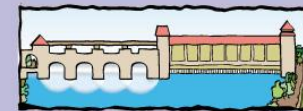
... for navigation



... for local recreation



... for economy



... for power generation



... for drinking water uses

Cambios a lo largo de los siglos



1838



1872



1980





Cooperación en la ICPR



ICPR

Establecida en 1950, modificada en 1963 y 1999



Miembros

Suiza, Francia, Alemania, Luxemburgo, Países Bajos, Unión Europea

Cooperación con Austria, Liechtenstein, Bélgica (Región Valona)



Observadores

Organizaciones Intergubernamentales (OIGs)

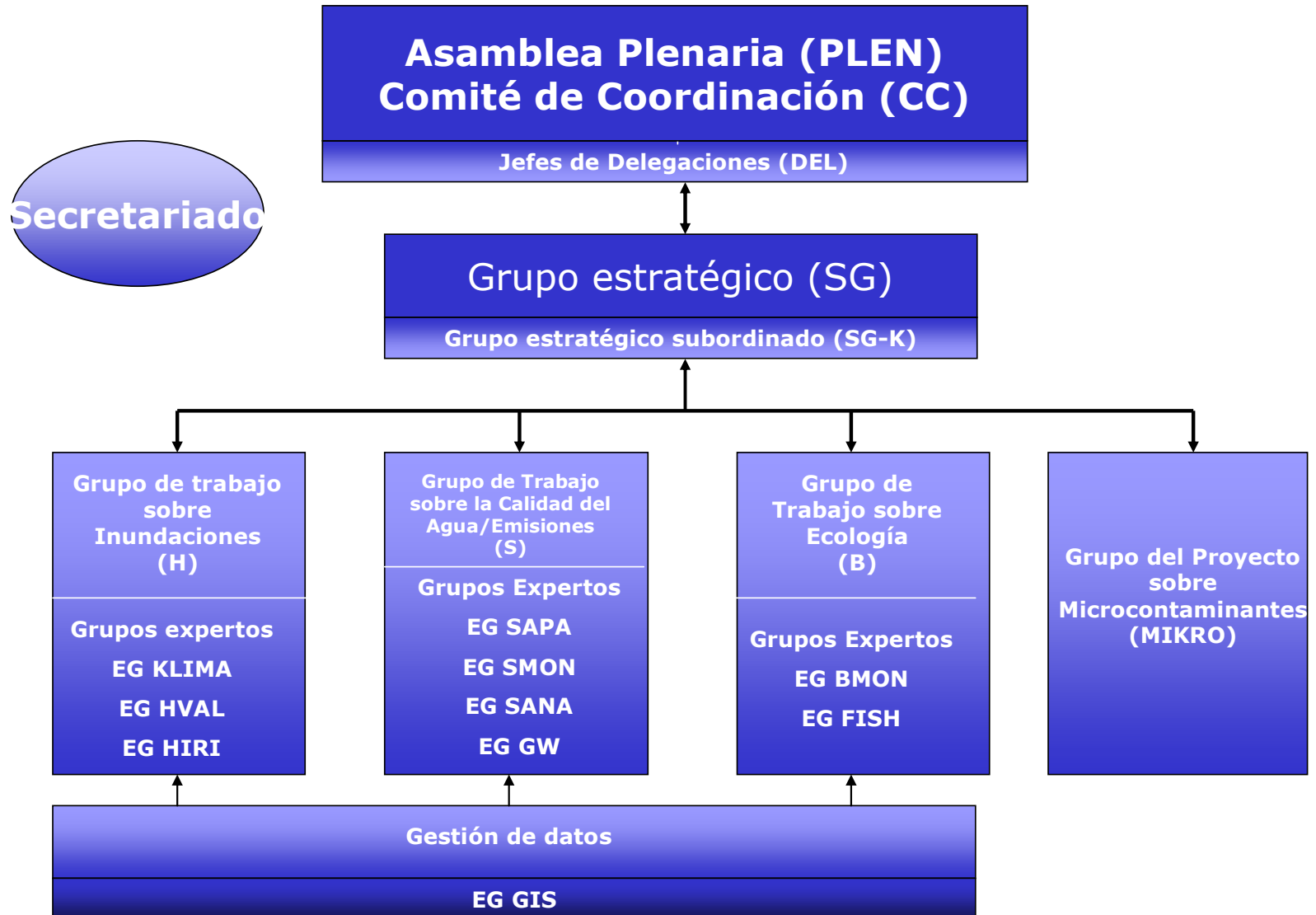
Organizaciones No Gubernamentales (ONGs)

Elementos clave para la cooperación



- **Organización descentralizada**
- **Delegaciones nacionales**
 - **mandato político**
 - **conocimientos técnicos**
 - **fondos (1.200.000 €/a)**
- **Marco político, sin sanciones**
- **Todos los acuerdos aprobados por consenso. Medidas en la forma de recomendaciones dirigidas a los países**
- **Obligación de informar sobre la implementación de las medidas**
- **Marco jurídico preestablecido por las Directivas de la UE (Directiva Marco de Agua y Directiva de Inundaciones)**
- **Un secretariado pequeño y neutral**

Organización de la ICPR



Reseñas históricas



- **1950 - Fundación**
- **1963 - Tratado de Berna**
- **1986 - Accidente en Sandoz**
- **1987 - Programa de Acción en el Rin**
- **1993 y 1995 - Inundaciones**
- **1999 - Nuevo Convenio- entrada en vigor el 1 de enero de 2003**
- **2000 - Programa del Rin de 2020**
- **2000 - Directiva Marco sobre el Agua de la UE**
- **2007 - Directiva sobre inundaciones de la UE**



Primera Fase (los años 50 y 60 del siglo XX)

- **Fomentando la confianza y el entendimiento mutuo**
- **Concienciando a la Sociedad sobre la amenaza del aumento continuo de la contaminación del agua**

Punto de inflexión: el accidente de Sandoz

- **De discusiones técnicas detalladas a corto plazo a objetivos ambiciosos a largo plazo**
- **La integración de todos los ámbitos políticos relevantes**

Para el futuro

- **Cómo corregir el impacto causado por la deficiente gestión del medio ambiente del pasado**
- **Cómo tener en cuenta las incertidumbres sobre la evolución socioeconómica y el impacto del cambio climático**

Lecciones aprendidas



El incendio de Sandoz en 1986 y las inundaciones en 1993 y 1995 fueron los desencadenantes de cambios fundamentales en la política

- **siempre tratar de encontrar una actitud positiva, incluso cuando se produjeron los eventos catastróficos**

- **comenzar con la construcción de un denominador común, no con puntos de desacuerdos**

Cooperación



- **La cooperación en materia de las aguas transfronterizas a nivel de cuenca es un requisito absoluto para la GIRH**
- **Cualquier cooperación necesita de un marco jurídico, además de un fuerte compromiso político**
- **El Convenio del Agua de la UNECE proporciona un marco legal y apoya el establecimiento y funcionamiento de la cooperación**
- **A esto se sumaría la cooperación para el intercambio de experiencias y conocimiento a nivel internacional (como este seminario)**

¡Gracias por su atención!



www.iksr.org