



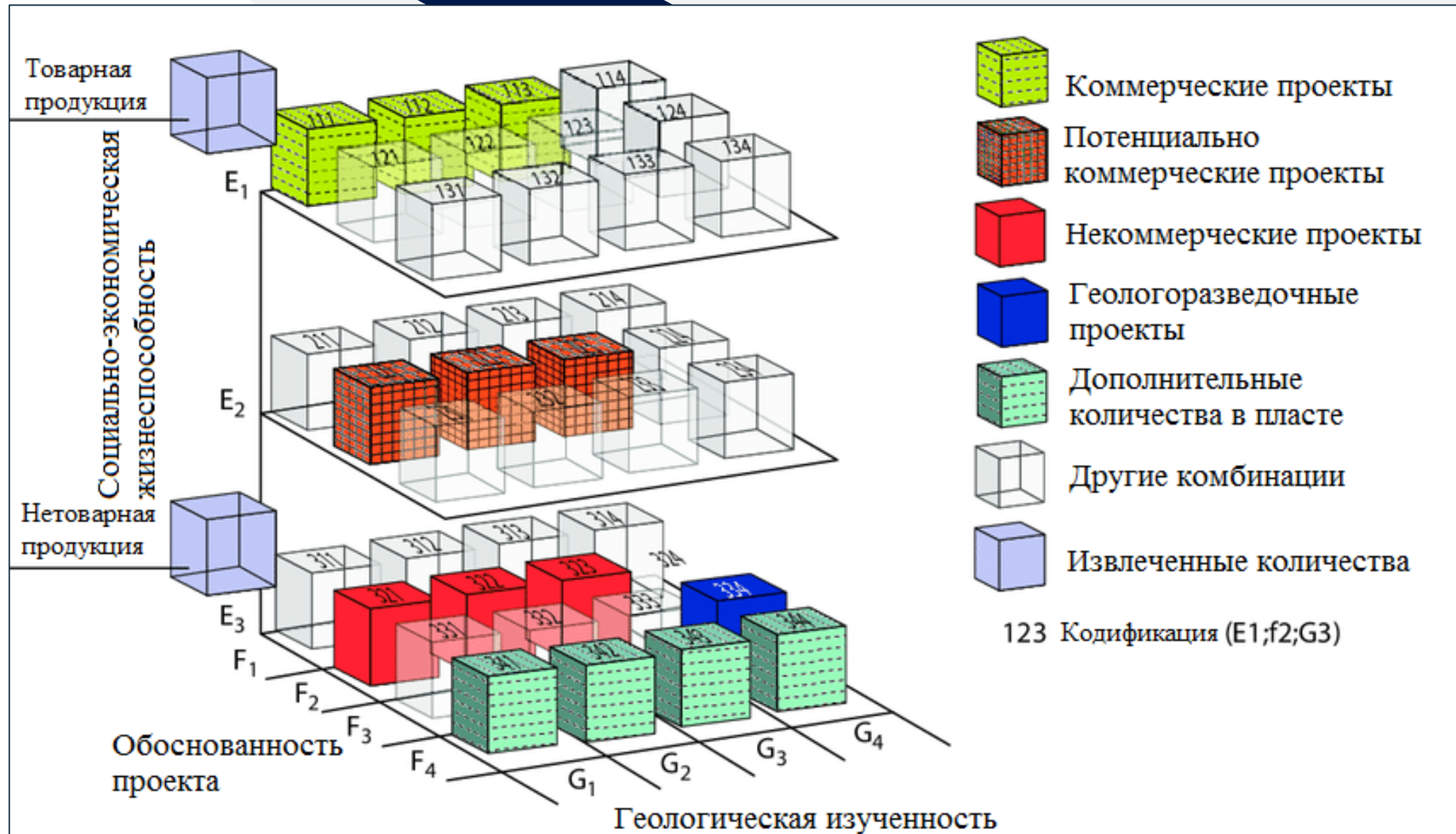
Тематическое исследование по применению РКООН к энергетическим и минеральным ресурсам в Кыргызстане

Автор: Азамат Шоруков

Введение



- «Классификация запасов месторождений и прогнозных ресурсов твердых полезных ископаемых Кыргызской Республики»
- «Классификация запасов месторождений, перспективных и прогнозных ресурсов нефти и горючих газов».





ЕЭК ООН

Европейская
Экономическая
комиссия
ООН

Объект исследования I

Комплексное месторождение
золота, серебра и меди
(месторождение №1)

Сопоставление классов и подклассов РКООН с Классификацией запасов месторождений и прогнозных ресурсов твердых полезных ископаемых КР

Класс	Подкласс	РКООН			Классификация КР	
		<i>E</i>	<i>F</i>	<i>G</i>	<i>Степень готовности и рентабельность освоения (E и F)</i>	<i>Категория запасов (G)</i>
Промышленные проекты	В разработке	1	1.1	1, 2, 3	Готовые к разработке балансовые запасы	A, B, C ₁ , C ₂
	Утвержденные к разработке	1	1.2	1, 2, 3		A, B, C ₁ , C ₂
	Обоснованные для разработки	1	1.3	1, 2, 3		A, B, C ₁ , C ₂
Потенциально промышленные проекты	Разработка ожидается	2	2.1	1, 2, 3	Перспективные для промышленного освоения балансовые запасы	A, B, C ₁ , C ₂
	Разработка задерживается	2	2.2	1, 2, 3		A, B, C ₁ , C ₂
Некоммерческие проекты	Разработка не выяснена	3.2	2.2	1, 2, 3	Предварительно оцененные запасы, требующие дополнительной разведки	P ₁ , P ₂ , P ₃
	Разработка нежизнеспособна	3.3	2.3	1, 2, 3		P ₁ , P ₂ , P ₃
Дополнительные количества		3.3	4	1, 2, 3	Нерентабельные для промышленного освоения или неизвлекаемые	A, B, C ₁ , C ₂
Геолого-разведочные проекты	Подклассы не определены	3.2	3	4	Для данного класса не определяется	P ₁ , P ₂ , P ₃
Дополнительные количества		3.3	4	4		P ₁ , P ₂ , P ₃

Социально-экономические и социально-экологические аспекты месторождения №1

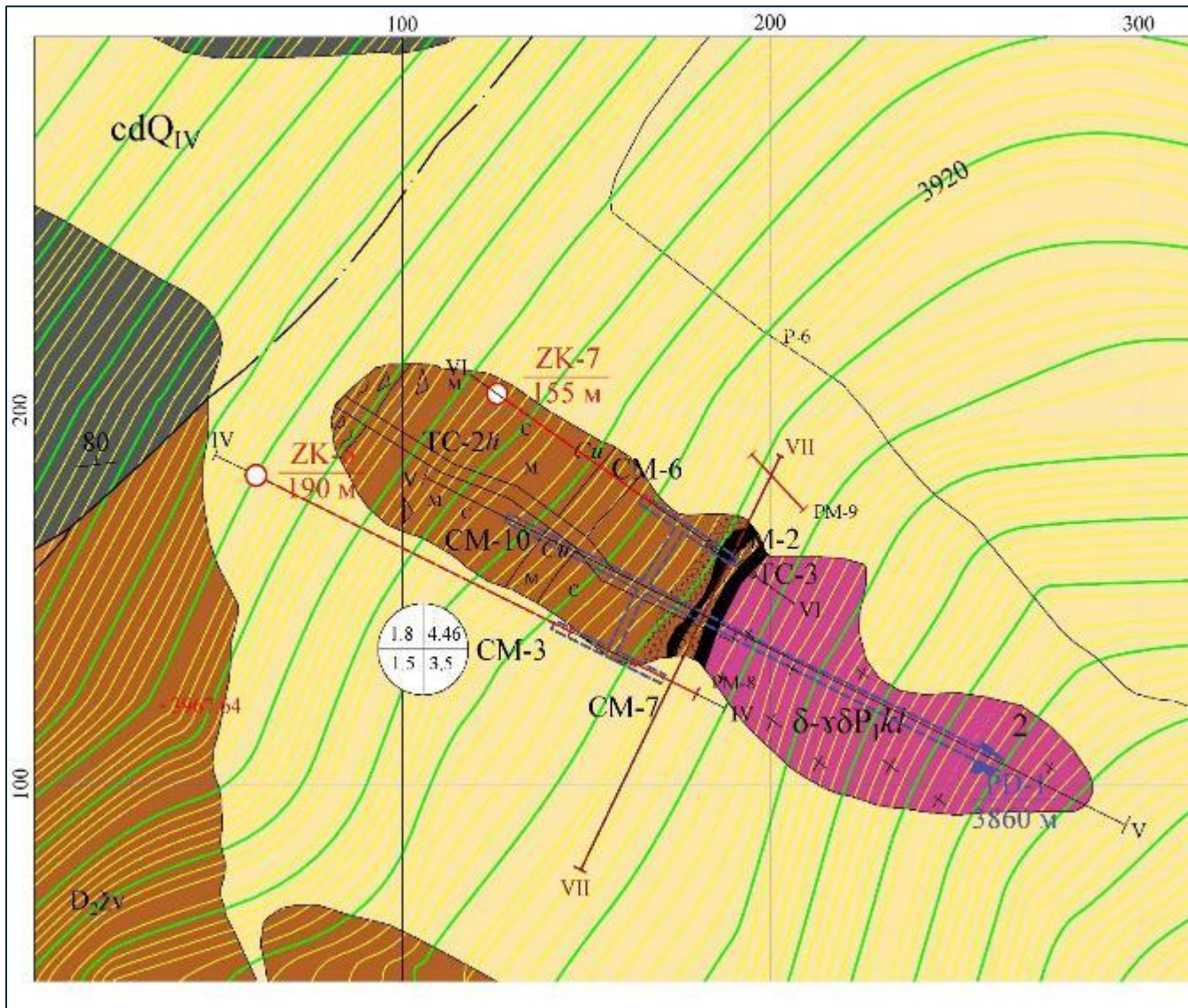
- Рентабельность – 17,2%
- Срок окупаемости инвестиций – 1,8 лет
- Срок обеспечения запасами – 5,8 лет
- В бюджет Кыргызской Республики поступит около – 835 млн. сомов.
- Негативного воздействия на окружающую среду не ожидается

Статус проекта, его осуществимость и уверенность в оценках

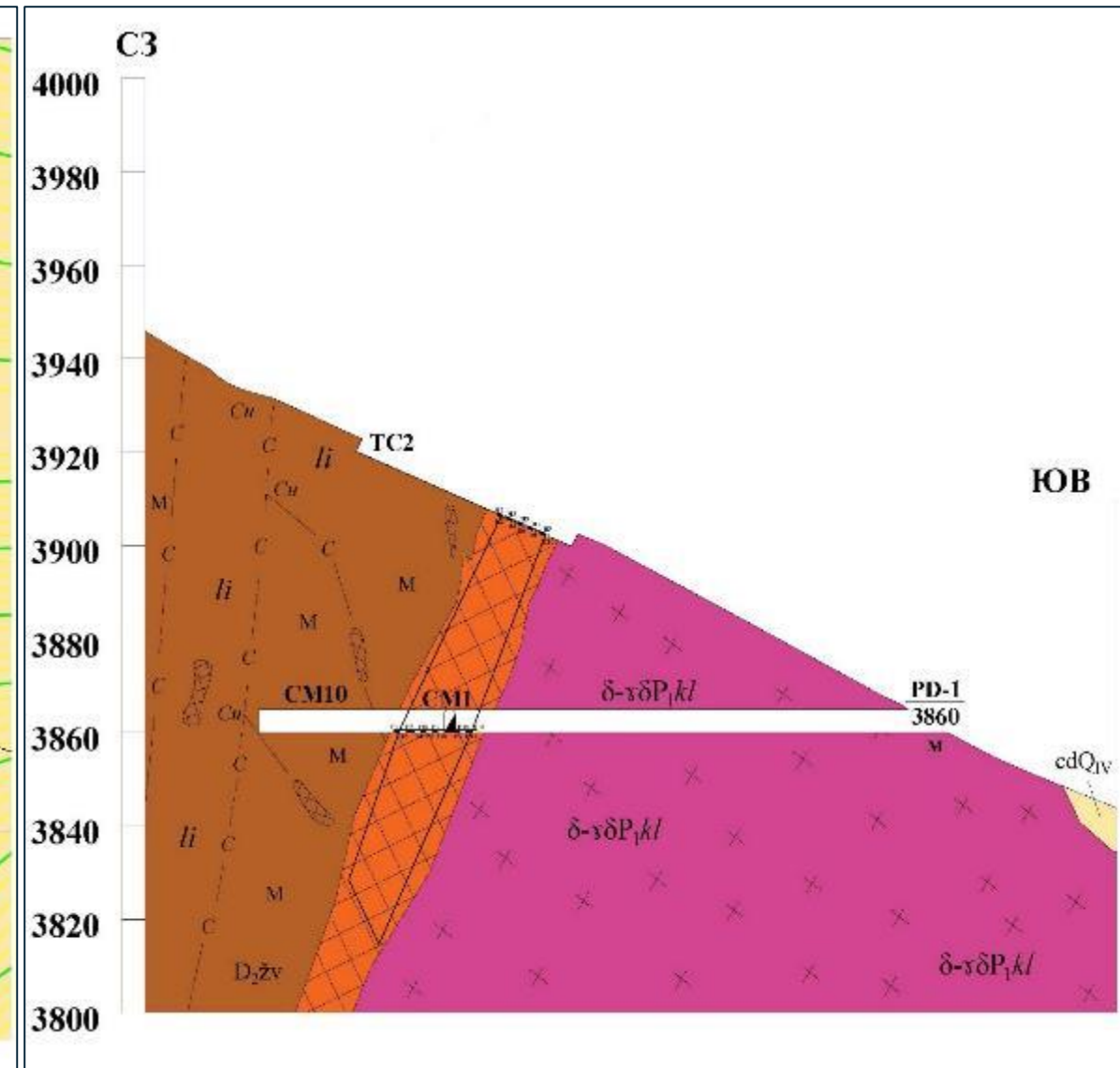
- На данный момент по рудному телу №1 месторождения №1 завершены достаточно подробные исследования, а также составлен проект разработки, который демонстрирует целесообразность добычи. Разработку рудного тела предусматривается вести подземным способом с применением системы с подэтажным обрушением руды.
- Запасы, подсчитанные по результатам работ 2017-19 годов, относятся к запасам с низкой достоверностью изученности. Но стоит отметить, что для месторождений 3 группы геологической сложности является низкая достоверность изученности запасов является достаточной для дальнейшей разработки.



Карта фактического материала подсчетного рудного тела №1 месторождения №1



Разведочный профиль V-V месторождения №1



Классификация месторождения №1 с использованием РКООН

Месторождение №1 классифицируется как:

E1.1 F1.3 G3

То есть добыча месторождения №1 и сбыт полезных ископаемых являются рентабельными при текущих рыночных условиях и реалистичных прогнозах будущих рыночных условий. Запасы полезных ископаемых относятся к запасам с низкой оценкой достоверности. На данный момент по месторождению №1 завершены достаточно подробные исследования с целью продемонстрировать целесообразность добычи путем реализации определенного проекта разработки или горных работ.





ЕЭК ООН

Европейская
Экономическая
комиссия
ООН

Объект исследования II

Многозалежное месторождение
нефти и газа с широким
стратиграфическим диапазоном
нефтегазовой продуктивности
(месторождение №2)

Сопоставление классов и подклассов РКООН с Классификацией запасов месторождений, перспективных и прогнозных ресурсов нефти и горючих газов (СССР, 1983 г.)

Класс	Подкласс	РКООН			Классификация СССР, 1983 года	
		<i>E</i>	<i>F</i>	<i>G</i>	<i>Степень готовности и рентабельность освоения (E и F)</i>	<i>Категория запасов (G)</i>
Промышленные проекты	В разработке	1	1.1	1, 2, 3	Готовые к разработке балансовые запасы	A, B
	Утвержденные к разработке	1	1.2	1, 2, 3		A, B
	Обоснованные для разработки	1	1.3	1, 2, 3		A, B
Потенциально промышленные проекты	Разработка ожидается	2	2.1	1, 2, 3	Перспективные для промышленного освоения балансовые запасы	C ₁ , C ₂
	Разработка задерживается	2	2.2	1, 2, 3		C ₁ , C ₂
Некоммерческие проекты	Разработка не выяснена	3.2	2.2	1, 2, 3	Предварительно оцененные запасы, требующие дополнительной разведки	C ₁ , C ₂
	Разработка нежизнеспособна	3.3	2.3	1, 2, 3		C ₁ , C ₂
Дополнительные количества		3.3	4	1, 2, 3	Нерентабельные для промышленного освоения или неизвлекаемые	A, B, C ₁ , C ₂
Геолого-разведочные проекты	Готовый к открытию перспективный объект	3.2	3	4	Для данного класса не определяется	C ₃
	Вероятный поисковый объект	3.2	3	4		D ₁
	Возможный поисковый объект	3.2	3	4		D ₂
Дополнительные количества		3.3	4	4		C ₃ , D ₁ , D ₂

Социально-экономические и социально-экологические аспекты месторождение №2

- Экономическая эффективность строительства и разработки месторождения более подробно еще не изучалась и будет изучена при составлении проекта на разработку, но стоит отметить, что по месторождению №2 с 1961 года по 2010 год уже велись добычные работы.
- Дорожная сеть в районе хорошо развита.
- Воздействие на окружающую среду будет рассматриваться при составлении проекта

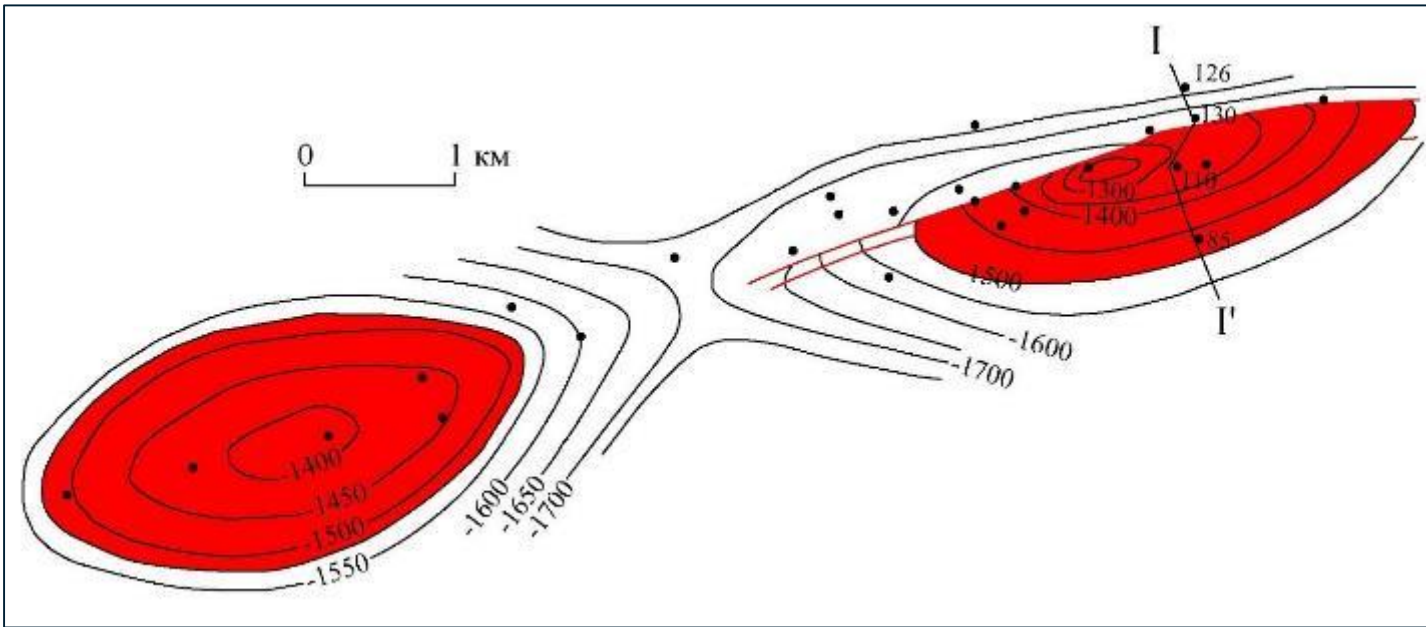


Статус проекта, его осуществимость и уверенность в оценках

- Предварительные исследования по месторождению №2 показывают наличие залежи, обоснованность добычи которой может быть оценена с помощью определенного проекта разработки.
- Запасы нефти и газа были подсчитаны по категории C_1 . Следует отметить сомнительность подсчета запасов по категории В, так как по данной категории запасы подсчитываются на основе утвержденной технологической схемы разработки месторождения, которая на территории Кыргызской Республики отсутствует.



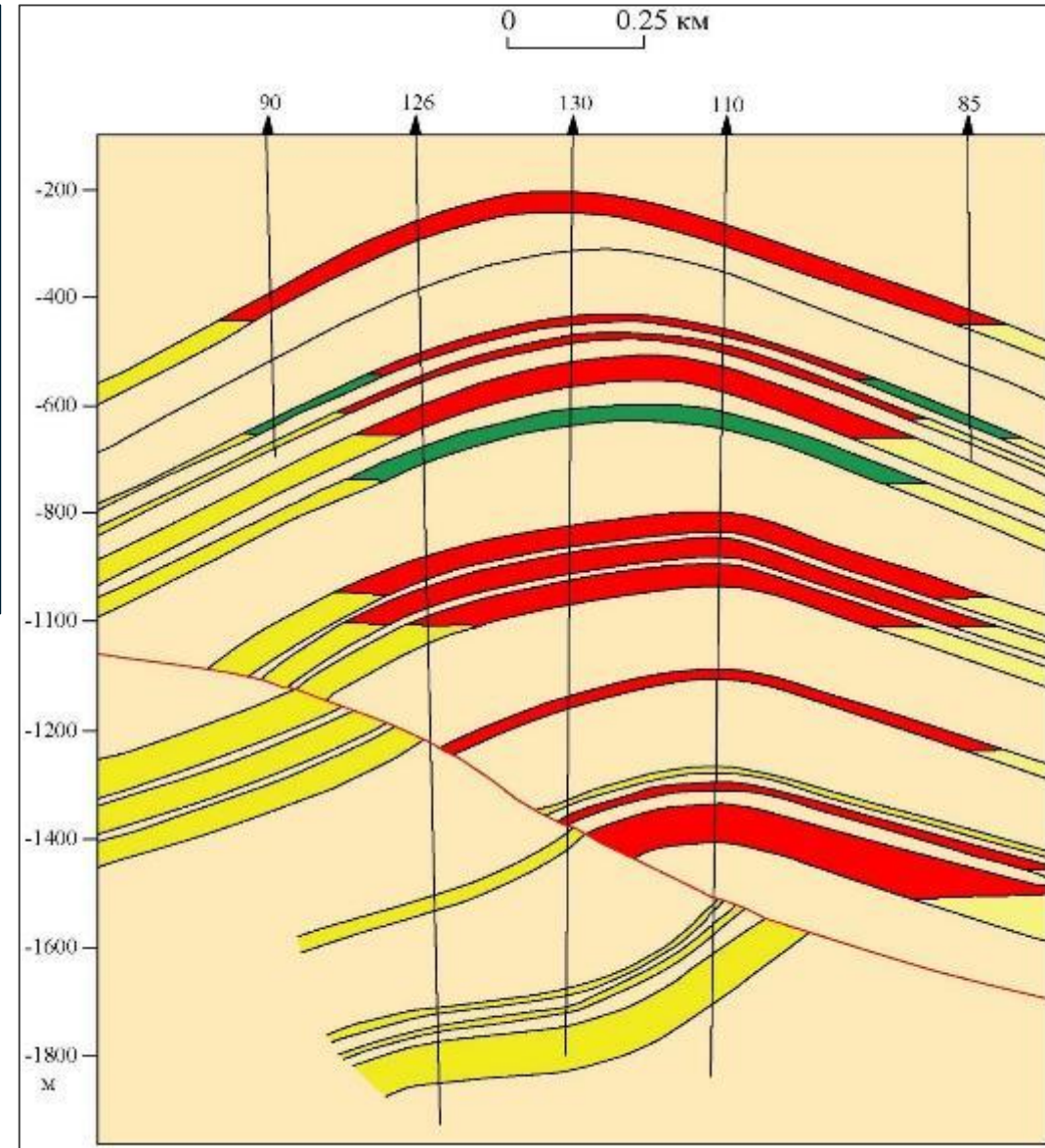
Структурная карта по кровле XXV горизонта месторождения №2



Условные обозначения

Литология	Залежи
- песчаники	- нефтяные
- аргиллиты	- газовые
- переслаивание песчаников и глин	- коллекторы
- карбонаты	- прочие породы
- конгломераты	Скважины

Профильный разрез по линии I-I'



Классификация месторождения №2 с использованием РКООН

Месторождению №2 по РКООН можно присвоить код E2. F2.1. G3, но не стоит забывать, что в пласте имеются дополнительные количества нефти и газа, которым соответствует код E3.3. F4. G3.





ЕЭК ООН

Европейская
Экономическая
комиссия
ООН

ВИЭ в Кыргызстане

Потенциал ВИЭ в Кыргызстане

- Солнечная энергия – 490 млн. кВтч в год;
- Энергия воды, малые реки и водотоки – 5-8 млрд. кВтч в год;
- Энергия ветра – 44,6 млн. кВтч в год;
- Энергия биомассы – около 1,3 млрд. кВтч в год.

Практическое использование ВИЭ в Кыргызстане составляет менее 1%.



Применение РКООН в сфере ВИЭ

Применение РКООН в данной сфере в кратчайшие сроки поможет привести нормативно-правовую базу Кыргызской Республики в соответствие. Кроме этого, применения РКООН позволит получить более точную информацию о потенциале Кыргызской Республики в сфере ВИЭ, что привлечет инвестиции и позволит развить данный сектор.



Осуществление целей в области устойчивого развития

Принятие РКООН в Кыргызстане приведет к улучшению инвестиционного климата, что позволило бы продвинуться к достижению целей устойчивого развития (ЦУР) 7 и 9. Кроме того, увеличение инвестиционных потоков непосредственно будет влиять на социальный статус народа, что продвинет достижение ЦУР 1, 2 и 8.

Экологический аспект, по моему мнению, непосредственно из-за внедрения РКООН не изменится, но привлечение инвестиций в ВИЭ может привести к более быстрому достижению ЦУР 11 и 13.





ЕЭК ООН

Европейская
Экономическая
комиссия
ООН

ВЫВОДЫ, по применению классификации РКООН для энергетических и минеральных проектов Кыргызстана

Преимущества применения РКООН в Кыргызстане

- Глобальный обмен информацией
- Согласование терминологии
- Объединение двух крупнейших сфер промышленности КР



Рекомендации по внедрению РКООН в Кыргызстане

Начало внедрения РКООН в Кыргызстане следует с ВИЭ, так как на данный момент никаких устоявшихся классификаций в этой сфере нет, внедрение будет более простым, а также на его примере государство получит определенный опыт работы с РКООН, который пригодится в последующем.

Рекомендации по внедрению РКООН в Кыргызстане



- Гармонизация Национальных классификаций Республики с РКООН.
- Приведение в соответствие некоторых подзаконных актов Республики.
- Связующий документ



ЕЭК ООН

Европейская
Экономическая
Комиссия
ООН

Спасибо за внимание!



Azamat Shorukov



+996 708 746 049



shooruk@yahoo.com