



Европейская экономическая комиссия

Комитет по внутреннему транспорту

**Всемирный форум для согласования
правил в области транспортных средств**

Рабочая группа по пассивной безопасности

Пятьдесят восьмая сессия

Женева, 8–11 декабря 2015 года

Пункт 10 предварительной повестки дня

Правила № 16 (ремни безопасности)

**Предложение по дополнению 7 к поправкам серии 06
к Правилам № 16 (ремни безопасности)**

**Представлено экспертом от Европейской ассоциации
поставщиков автомобильных деталей***

Воспроизведенный ниже текст был подготовлен экспертом от Европейской ассоциации поставщиков автомобильных деталей (КСАОД) в целях включения положений, касающихся нового приспособления для проверки наличия пространства для универсальных раскладных детских удерживающих систем (ДУС). В его основу положен документ без условного обозначения (GRSP-57-07-Rev.1), распространенный на пятьдесят седьмой сессии Рабочей группы по пассивной безопасности (GRSP). Изменения к существующему тексту Правил ООН № 16 выделены жирным шрифтом, а текст, подлежащий исключению, – зачеркнут.

* В соответствии с программой работы Комитета по внутреннему транспорту на 2012–2016 годы (ECE/TRANS/224, пункт 94, и ECE/TRANS/2012/12, подпрограмма 02.4) Всемирный форум будет разрабатывать, согласовывать и обновлять правила в целях улучшения характеристик транспортных средств. Настоящий документ представлен в соответствии с этим мандатом.



I. Предложение

Пункт 8.3.6 изменить следующим образом:

«8.3.6 Любое место для сидения размера i должно допускать установку фиксирующих приспособлений детского удерживающего устройства ISOFIX «ISO/F2X» (B1), «ISO/R2» (D), «L1» (F) или «L2» (G) и соответствовать оценочному объему пространства для установки опоры, определенному в добавлении 2 к приложению 17.

Оценочный объем пространства для установки опоры ...»

Приложение 17, добавление 2,

Пункт 4 изменить следующим образом:

«Классы размера и фиксирующие приспособления детских удерживающих систем ISOFIX

- A – ISO/F3: Полноразмерная ДУС для детей младшего возраста, устанавливаемая по направлению движения
- B – ISO/F2: ДУС уменьшенной высоты для детей младшего возраста, устанавливаемая по направлению движения
- B1 – ISO/F2X: ДУС уменьшенной высоты для детей младшего возраста, устанавливаемая по направлению движения
- C – ISO/R3: Полногабаритная ДУС для детей младшего возраста, устанавливаемая против направления движения
- D – ISO/R2: ДУС уменьшенной высоты для детей младшего возраста, устанавливаемая против направления движения
- E – ISO/R1: ДУС для младенцев, устанавливаемая против направления движения
- F – ~~ISO/~~ L1: ДУС, устанавливаемая в боковом положении слева (переносная)
- G – ~~ISO/~~ L2: ДУС, устанавливаемая в боковом положении справа (переносная)

Масса конструкции фиксирующихся приспособлений, указанных ниже, должна составлять 5–15 кг и должна быть достаточно прочной и жесткой, чтобы соответствовать техническим требованиям.

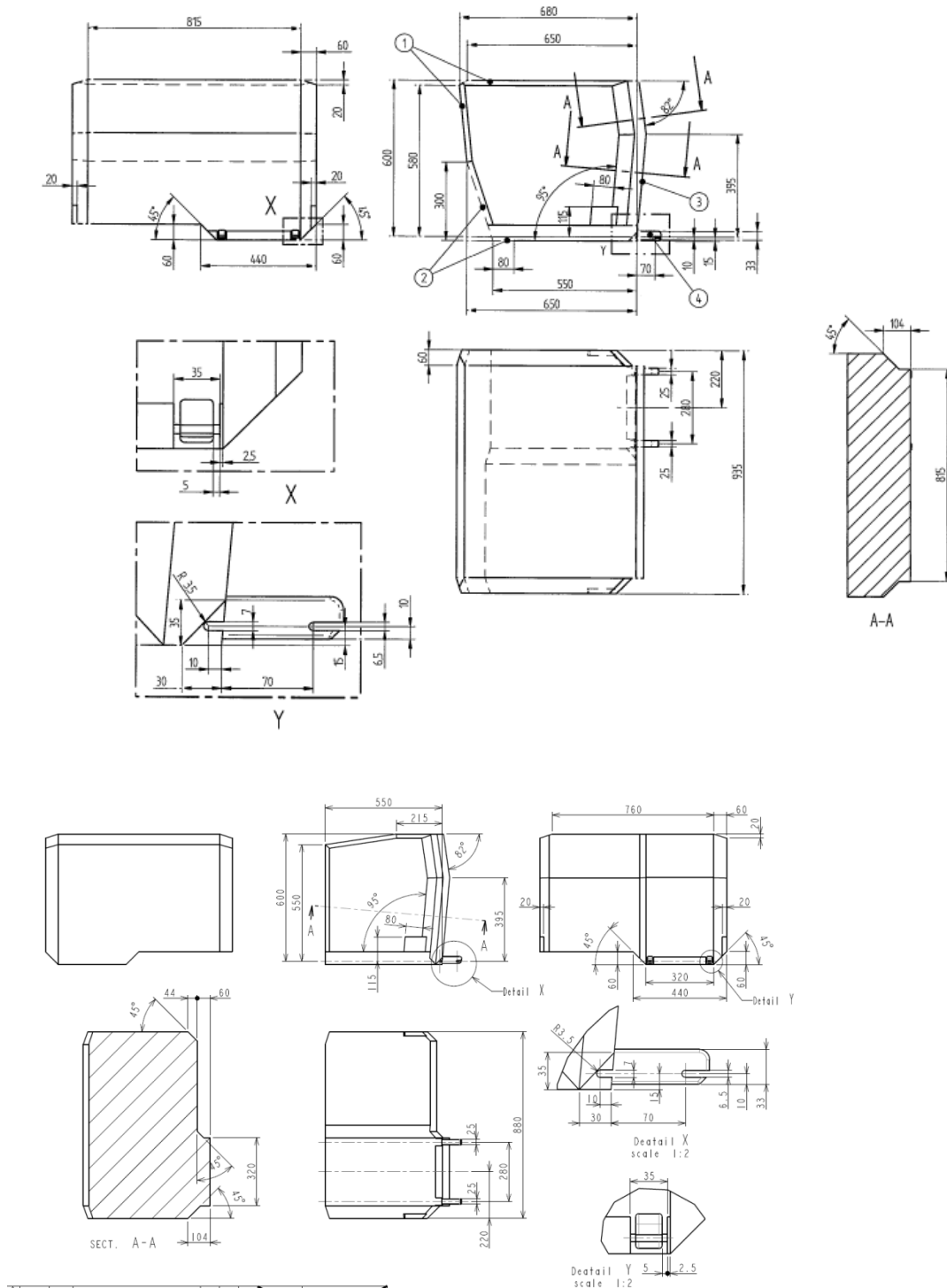
<i>Весовая категория</i>	<i>Размерный класс ISOFIX</i>	<i>Фиксирующее приспособление (ФПДУУ)</i>
0 – до 10 кг	F	ISO/ L1
	G	ISO/ L2
	E	ISO/R1
0 ± до 13 кг	C	ISO/R3
	D	ISO/R2
	E	ISO/R1
Раздел 1.021 – 9–18 кг	A	ISO/F3
	B	ISO/F2
	B1	ISO/ F2X
	C	ISO/R3
	D	ISO/R2

»

Пункт 4.7 изменить следующим образом:

«4.7 Развертка детской удерживающей системы, устанавливаемой в боковом направлении

Рис. 7
 Габариты для бокового положения CRS – ISO/L1- КЛАСС РАЗМЕРА F
 ISOFIX либо для ее «зеркального отображения» – ISO/L2 – КЛАСС
 РАЗМЕРА G ISOFIX



Спецификация

1 Ограничения степени свободы в направлении назад и вверх

2 Пунктиром...»

Приложение 17, добавление 3, таблица 2, изменить следующим образом:

«Таблица 2

Таблица с указанием содержащейся в руководстве по эксплуатации транспортного средства информации о возможности установки детских удерживающих систем ISOFIX при различных положениях ISOFIX

Весовая категория	Размерный класс	Зажимное приспособление	Положения ISOFIX на транспортном средстве					
			Переднее сиденье пассажиров	Заднее боковое сиденье	Заднее центральное сиденье	Промежуточное боковое сиденье	Промежуточное центральное сиденье	Другие места в автомобиле
Переносное сиденье	F	ISO/ L1						
	G	ISO/ L2						
		(1)						
0 – до 10 кг	E	ISO/R1						
		(1)						
0 ± до 13 кг	E	ISO/R1						
	D	ISO/R2						
	C	ISO/R3						
		(1)						
I – 9–18 кг	D	ISO/R2						
	C	ISO/R3						
	B	ISO/F2						
	B1	ISO/F2X						
	A	ISO/F3						
	(1)							
II – 15–25 кг		(1)						
III – 22–36 кг		(1)						

(1) = В случае ДУС, на которых не указан класс размера ~~ISO/XX~~ (A–G) в отношении применимой весовой категории, изготовитель транспортного средства должен указать детскую(ие) удерживающую(ие) систему(ы) ISOFIX для конкретных транспортных средств, рекомендуемую(ые) для каждого положения.

Условные обозначения, подлежащие указанию в таблице выше

- IUF = Пригодно для детских удерживающих систем ISOFIX универсальной категории, устанавливаемых по направлению движения и официально утвержденных для этой весовой группы
- IL = Пригодно для конкретных детских удерживающих систем (ДУС) ISOFIX, указанных в прилагаемом перечне. Эти ДУС ISOFIX могут быть отнесены к следующим категориям: «для конкретных транспортных средств», «ограниченного использования» или к «полууниверсальной» категории.
- X = Положение ISOFIX, не пригодное для детских удерживающих систем ISOFIX данной весовой категории и/или данного класса размера».

II. Обоснование

Включение недостающих встроенных креплений в Правила ООН № 129 (УДУС). Дополнительное подробное объяснение см. документ GRSP-58-01.
