



Европейская экономическая комиссия

Комитет по внутреннему транспорту

Всемирный форум для согласования правил в области транспортных средств

Сто пятьдесят третья сессия,

Женева 8–11 марта 2011 года

Пункт 4.8.4 предварительной повестки дня

**Соглашение 1958 года – Рассмотрение проектов поправок
к действующим правилам, представленных GRSG**

Предложение по дополнению 2 к поправкам серии 03 к Правилам № 107 (транспортные средства M₂ и M₃)

Представлено Рабочей группой по общим предписаниям, касающимся безопасности*

Воспроизводимый ниже текст был принят Рабочей группой по общим предписаниям, касающимся безопасности (GRSG), на ее девяносто девятой сессии в октябре 2010 года, с тем чтобы предусмотреть радиус 25 мм в основании контрольного устройства для основного прохода и запретить установку аварийных люков в крыше транспортного средства, когда использование таких люков может представлять опасность для пассажиров. Он базируется на документах ECE/TRANS/WP.29/GRSG/2010/27 и ECE/TRANS/WP.29/GRSG/2010/35 без поправок. Этот текст передается Всемирному форуму для согласования правил в области транспортных средств (WP.29) и Административному комитету (AC.1) для рассмотрения (ECE/TRANS/WP.29/GRSG/78 пункты 8 и 16).

* В соответствии с программой работы Комитета по внутреннему транспорту на 2006–2010 годы (ECE/TRANS/166/Add.1, подпрограмма 02.4) Всемирный форум будет разрабатывать, согласовывать и обновлять правила в целях улучшения характеристик транспортных средств. Настоящий документ представлен в соответствии с этим мандатом.

Приложение 3

Пункт 7.6.1.11 изменить следующим образом:

"7.6.1.11 Помимо запасных дверей и окон в транспортных средствах классов II, III и В (на крыше верхнего этажа в случае двухэтажных транспортных средств) должны иметься аварийные люки. За исключением случаев, предусмотренных в пункте 7.6.1.12, ими также могут оборудоваться транспортные средства классов I и А. Не должно быть никаких аварийных люков на крыше троллейбуса. Минимальное число люков должно быть следующим:..."

Включить новый пункт 7.6.1.12 следующего содержания:

"7.6.1.12 Транспортные средства класса I и А не должны оборудоваться аварийными люками в тех местах, где установлены технические компоненты, которые представляют возможную опасность для пассажиров, пользующихся аварийными люками (например, высоковольтные системы, системы, содержащие опасные жидкости и/или газ, и т.д.)."

Пункты 7.6.1.12 (прежний) – 7.6.1.15, изменить нумерацию на пункты 7.6.1.13–7.6.1.16.

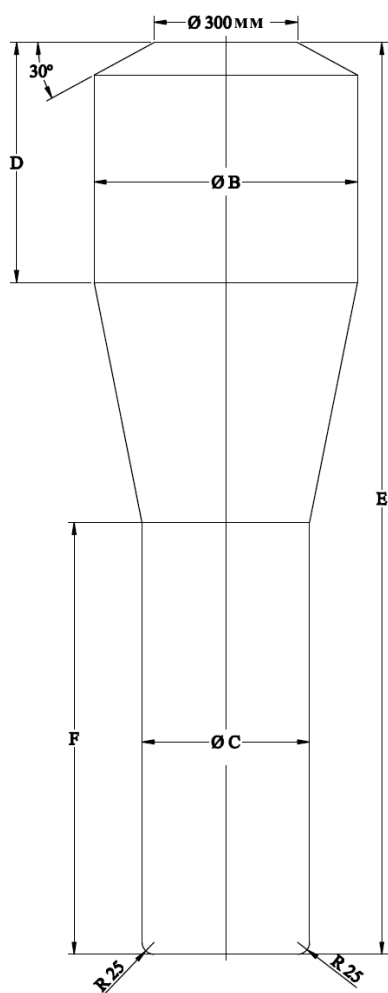
Пункт 7.6.2.4 изменить следующим образом:

"7.6.2.4 По крайней мере один запасной выход должен быть расположен соответственно либо в задней, либо в передней торцевой части транспортного средства. Для транспортных средств класса I и А и для транспортных средств, в которых задняя часть полностью обособлена от пассажирского салона, это предписание считают выполненным, если установлен аварийный люк либо, если применяется пункт 7.6.1.12, с каждой стороны транспортного средства оборудован дополнительный выход, помимо тех, которые указаны в пункте 7.6.1. Для двухэтажных транспортных средств..."

Приложение 4, рис. 6 изменить следующим образом:

"Рис.6:

Шаблон для основного прохода



"