



ЭКОНОМИЧЕСКИЙ
И СОЦИАЛЬНЫЙ СОВЕТ

Distr.
GENERAL

ECE/TRANS/WP.29/2009/39
17 December 2008

RUSSIAN
Original: ENGLISH

ЕВРОПЕЙСКАЯ ЭКОНОМИЧЕСКАЯ КОМИССИЯ

КОМИТЕТ ПО ВНУТРЕННЕМУ ТРАНСПОРТУ

Всемирный форум для согласования правил
в области транспортных средств

Сто сорок седьмая сессия
Женева, 10-13 марта 2009 года
Пункт 4.2.33 предварительной повестки дня

СОГЛАШЕНИЕ 1958 ГОДА

Рассмотрение проектов поправок к действующим правилам

Предложение по дополнению 4 к поправкам серии 02 к Правилам № 107
(Транспортные средства категорий M₂ и M₃)

Представлено Рабочей группой по общим предписаниям, касающимся безопасности*

Воспроизводимый ниже текст был принят Рабочей группой по общим предписаниям, касающимся безопасности (GRSG), на ее девяносто пятой сессии (ECE/TRANS/WP.29/GRSG/74, пункты 9, 10 и 21). В его основу положены документ ECE/TRANS/WP.29/GRSG/2008/19 с поправкой, указанной в пункте 9 доклада, документ ECE/TRANS/WP.29/GRSG/2008/20, воспроизведенный в приложении II к докладу, и документ ECE/TRANS/WP.29/GRSG/2008/23 с поправкой, указанной в пункте 21 доклада. Он представлен на рассмотрение WP.29 и AC.1.

* В соответствии с программой работы Комитета по внутреннему транспорту на 2006-2010 годы (ECE/TRANS/166/Add.1, подпрограмма 02.4) Всемирный форум будет разрабатывать, согласовывать и обновлять правила в целях улучшения характеристик транспортных средств. Настоящий документ представлен в соответствии с этим мандатом.

Пункт 2.15 изменить следующим образом:

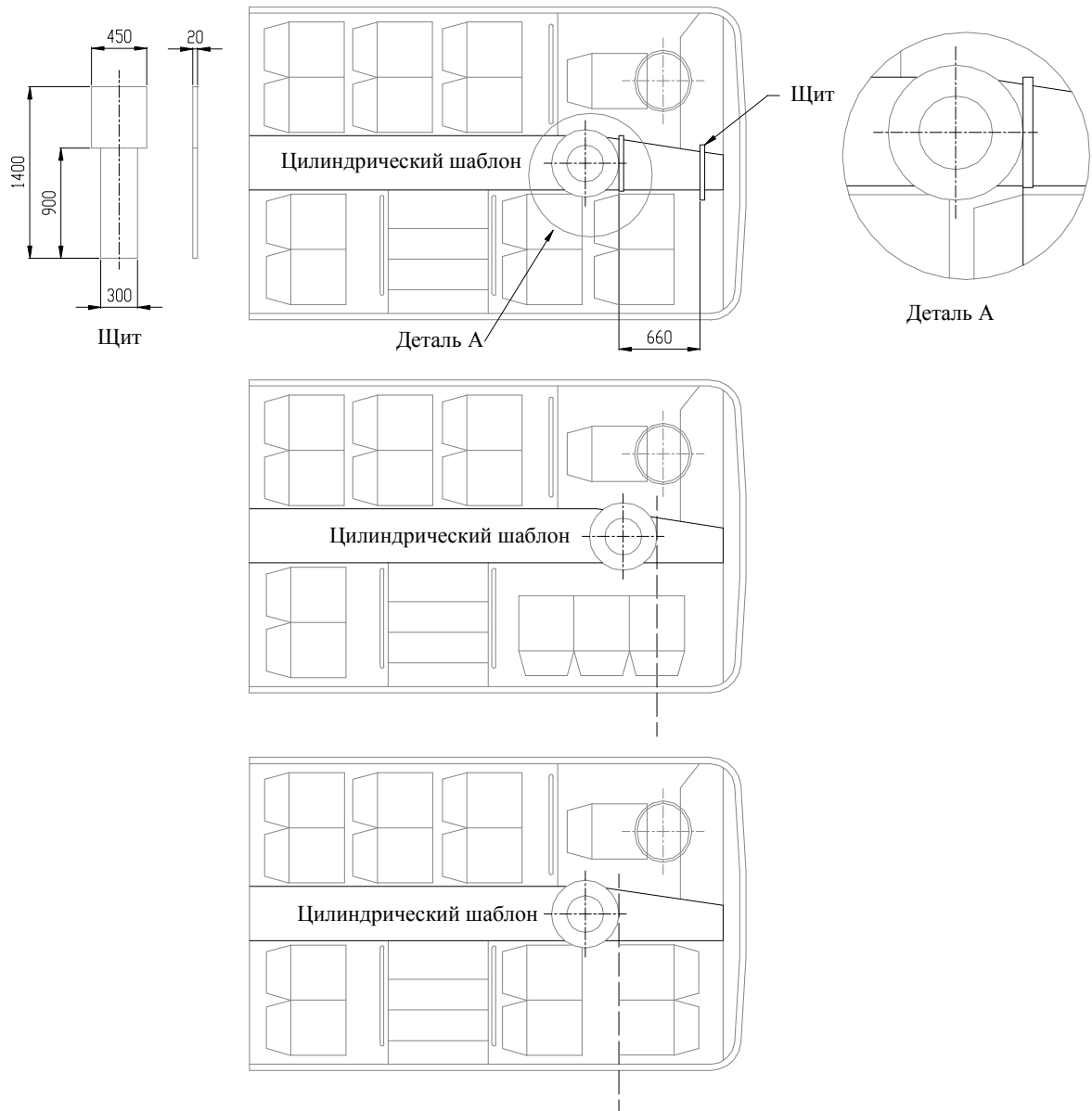
"2.15 "Основной проход" означает пространство, обеспечивающее доступ пассажиров от любого сиденья или ряда сидений или каждой зоны для пассажиров в инвалидных колясках к любому другому сиденью или ряду сидений или каждой зоне для пассажиров в инвалидных колясках либо к любому проходу в месте расположения любой служебной двери или междуэтажной лестницы и к любой площадке для стоящих пассажиров; к нему не относятся:".

Приложение 3, пункт 7.6.2.3, изменить следующим образом:

"7.6.2.3 Выходы (на каждом этаже в случае двухэтажного транспортного средства) должны располагаться таким образом, чтобы их число с каждой стороны транспортного средства было практически одинаковым. (Это не предполагает необходимости предусматривать большее количество дополнительных выходов, чем указано в пункте 7.6.1.) Обеспечивать практическое равенство числа любых выходов сверх требующегося минимального числа с каждой стороны не требуется".

Приложение 4, рис. 7, изменить следующим образом:

"Рис. 7
ОГРАНИЧЕНИЕ ОСНОВНОГО ПРОХОДА СПЕРЕДИ
(см. приложение 3, пункт 7.7.5.1.1.1)



Приложение 8, пункт 3.6.1, изменить следующим образом:

"3.6.1 Для каждого пользователя инвалидной коляски в пассажирском салоне должна быть предусмотрена специальная зона шириной не менее 750 мм и длиной не менее 1 300 мм. Продольная плоскость этой специальной зоны должна быть параллельна продольной плоскости транспортного средства, и пол этой специальной зоны должен иметь препятствующую скольжению поверхность, а максимальный уклон в любом направлении не должен превышать 5%. В случае установки инвалидной коляски против направления движения в соответствии с требованиями пункта 3.8.4 уклон в продольном направлении не должен превышать 8% при том условии, что этот уклон направлен вверх от передней к задней части специальной зоны.

В случае размещения инвалидных колясок по направлению движения верх спинок впереди стоящих сидений может выступать в эту зону для инвалидных колясок, если предусмотрено свободное пространство, как показано на рис. 22 в приложении 4".
