



ЭКОНОМИЧЕСКИЙ
И СОЦИАЛЬНЫЙ СОВЕТ

Distr.
GENERAL

TRANS/WP.29/2005/13
22 December 2004

RUSSIAN
Original: ENGLISH

ЕВРОПЕЙСКАЯ ЭКОНОМИЧЕСКАЯ КОМИССИЯ

КОМИТЕТ ПО ВНУТРЕННЕМУ ТРАНСПОРТУ

Всемирный форум для согласования правил
в области транспортных средств (WP.29)
(Сто тридцать пятая сессия, 8-11 марта 2005 года,
пункт 4.2.10 повестки дня)

ПРОЕКТ ИСПРАВЛЕНИЯ К ДОПОЛНЕНИЮ 8 К ПОПРАВКАМ
СЕРИИ 02 К ПРАВИЛАМ № 48

(установка устройств освещения и световой сигнализации)

Передано Рабочей группой по вопросам освещения и световой сигнализации (GRE)

Примечание: Приведенный ниже текст был принят GRE на ее пятьдесят третьей сессии и передается на рассмотрение WP.29 и AC.1 (TRANS/WP.29/GRE/53, пункт 5). В его основу положено приложение 10 к документу TRANS/WP.29/GRE/2001/31/Rev.12 без поправок.

Настоящий документ является рабочим документом, который распространяется для обсуждения и представления замечаний. Ответственность за его использование в других целях полностью ложится на пользователя. Документы можно также получить через Интернет:

<http://www.unece.org/trans/main/welcwp29.htm>

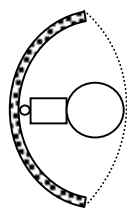
Включить новое приложение 10 следующего содержания:

"Приложение 10

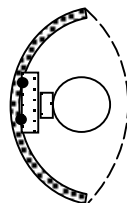
ПРИМЕРЫ ВАРИАНТОВ ИСТОЧНИКА СВЕТА

"Стандартная" система

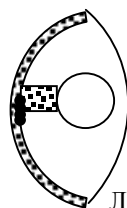
Распределительная система освещения (DLS)



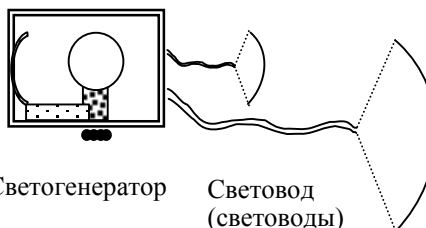
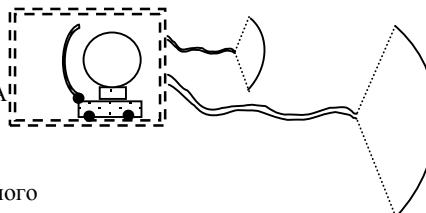
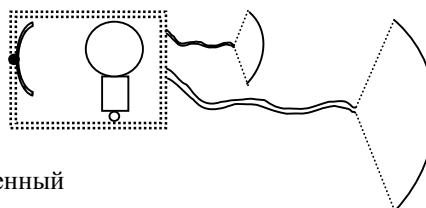
Источник света:
Сменный
Официально утвержденный
на основании Правил



МОДУЛЬ ИСТОЧНИКА
СВЕТА
Источник света:
Несменный
Не имеющий официального
утверждения



ЛАМПА-ФАРА
Источник света:
Несменный
Не имеющий
официального
утверждения



Светогенератор

Световод
(световоды)

Внешний
(внешние)
рассеиватель
(рассеиватели)
