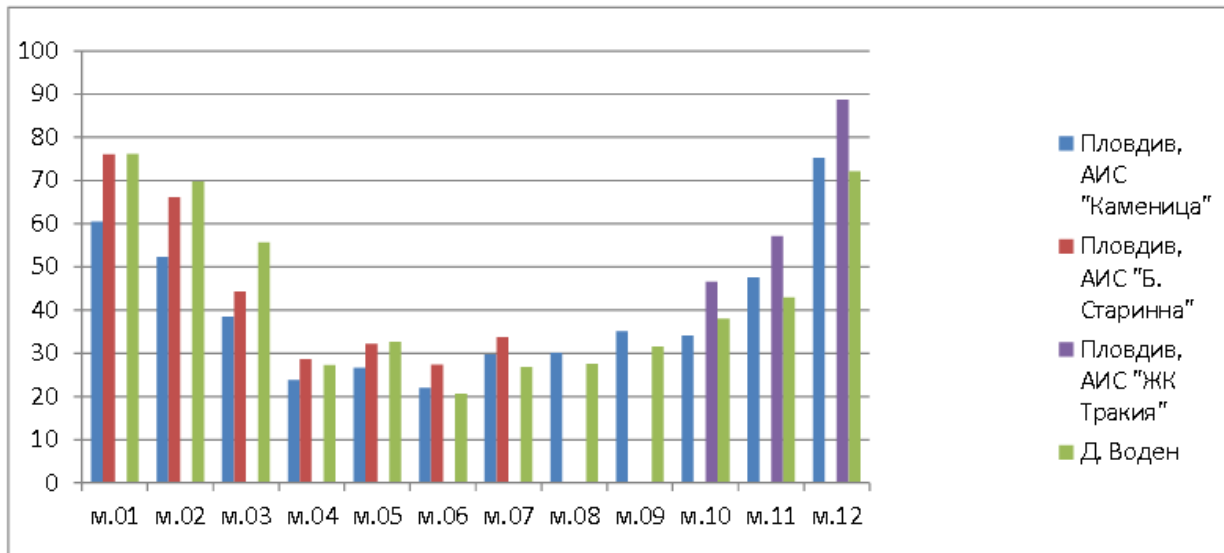
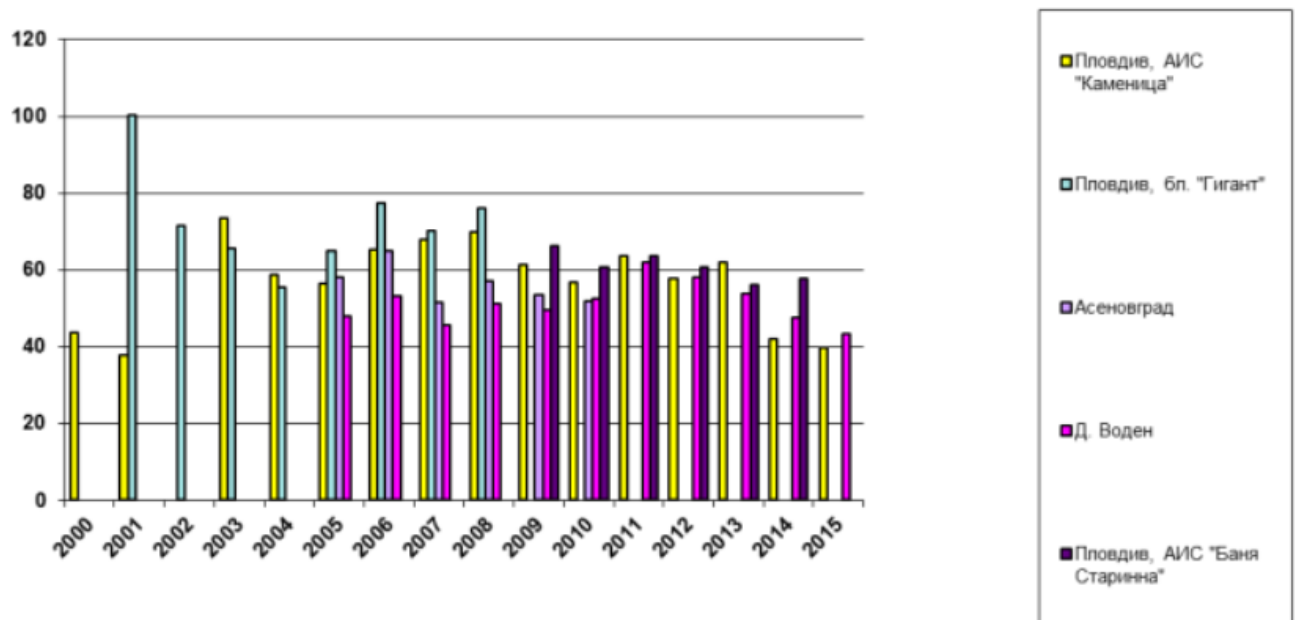


с фини прахови частици ($\mu\text{g}/\text{m}^3$)
За периода 01.01 – 31.12.2015 г.



Сравнителна графика по години за замърсяването на въздуха
с фини прахови частици ($\mu\text{g}/\text{m}^3$)
За периода 2000 – 2015 г.



ФПЧ_{2,5} /Фини прахови частици под 2,5 микрона/

Основен източник на този замърсител са емисиите от транспорта, битовия сектор, промишлената дейност, като първични замърсители или се формират в атмосферата от съдържащите се в нея метални оксиди, полиароматни въглеводороди, серен диоксид, азотни оксиди, амоняк и др. газове - вторични емисии на твърди частици.

Концентрациите на замърсител се регистрират в АИС „Каменица“. Измерените стойности по месеци повтарят зависимостта, отчетена при ФПЧ₁₀ – по-ниски стойности