

Подготовка к переписи раунда 2020 года:
Реорганизация процедуры сверки адресного перечня

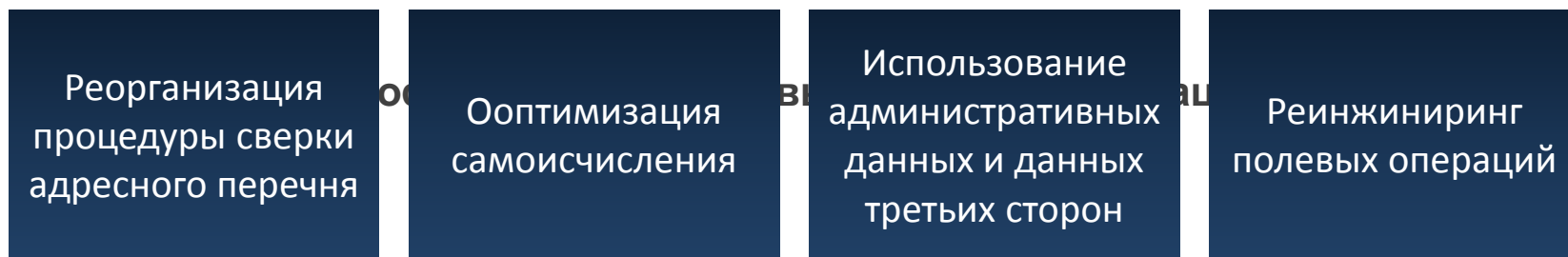
Дирдре Далпиаз Бишоп
Директор географического отдела
Бюро переписи США

Европейская экономическая комиссия ООН
конференция европейских статистиков
Рабочее совещание по переписям населения и жилого фонда
Дворец Наций, Женева
26-27 сентября 2016 года

Перепись 2020 года

Ключевые области инноваций

Общая цель: Посчитать каждого единожды, только единожды и в нужном месте



Перепись 2020 года: определить где проводить регистрацию

Процедура сверки адресного перечня

Цель :

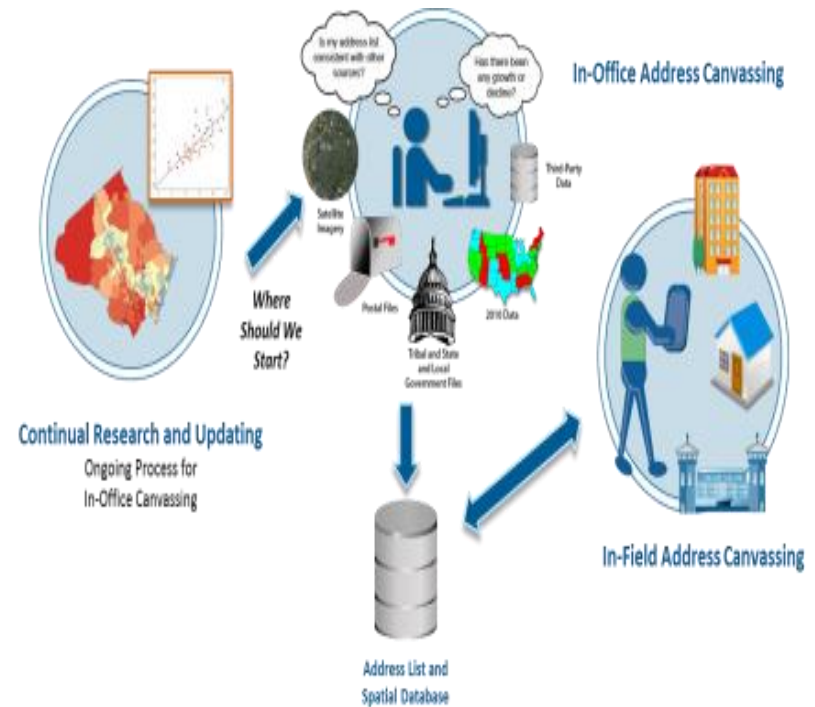
Улучшение и доработка адресного перечня
Бюро переписей в преддверии переписи 2020 г.

Новая инновационная методология:

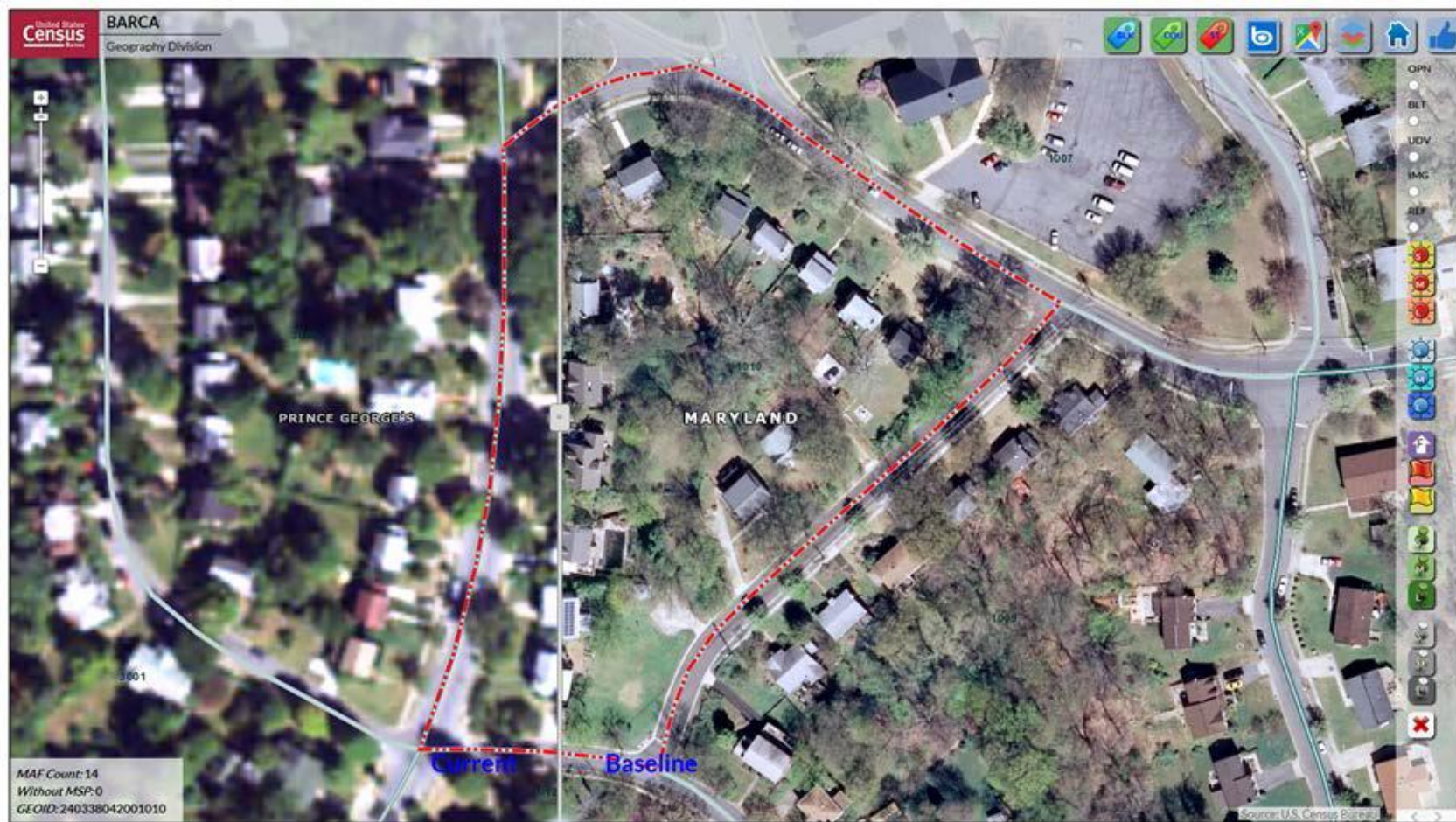
- 100% сверка адресного перечня кабинетным методом
- Обновление до 25% адресов на местах
- Мониторинга прогресса путем ежегодного исследования охвата MAF

Статус по сверке адресного перечня кабинетным методом:

- В сентябре 2015 г. в Национальном центре обработки данных начат процесс интерактивного обзора
- В апреле 2016 г. в штаб-квартире начато активное определение участков
- В июле 2016 г. начато активное определение участков в Национальном центре обработки данных



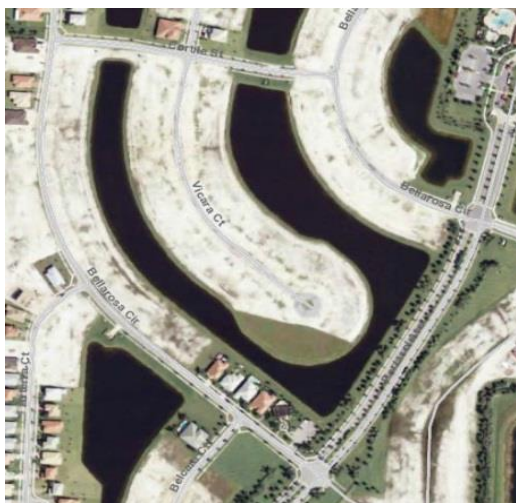
Процедура сверки адресного перечня кабинетным методом Приложение по оценке, исследованию и классификации участков (BARCA)



Процедура сверки адресного перечня кабинетным методом

Определение стабильности

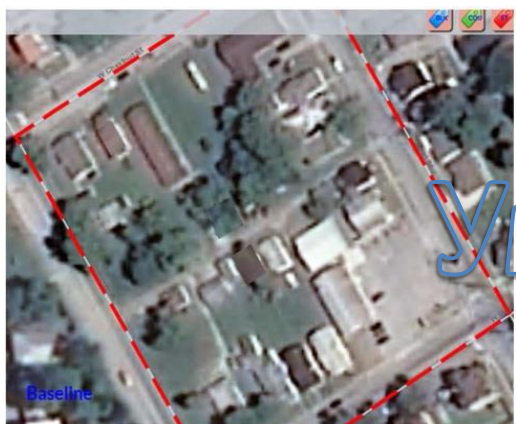
Фотография 2008 г.



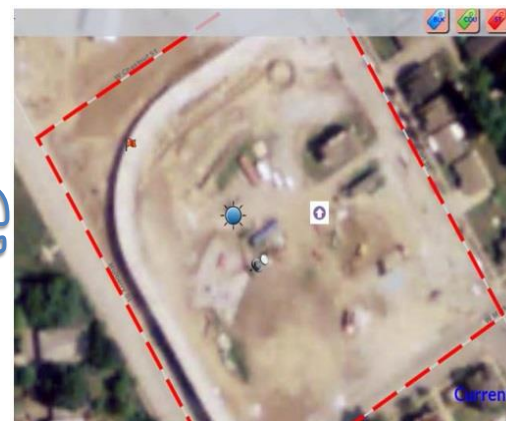
Нынешняя фотография



Рост



Уменьшение



Процедура сверки адресного перечня кабинетным методом

Неполный охват по результатам интерактивного обзора



Процедура сверки адресного перечня кабинетным методом

Чрезмерный охват по результатам интерактивного обзора



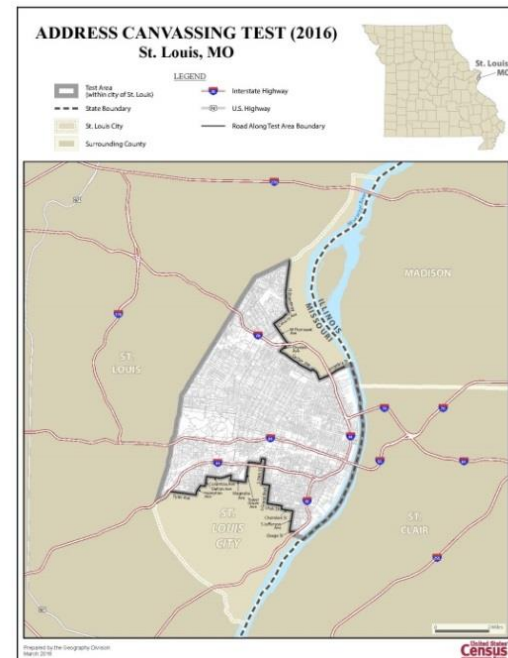
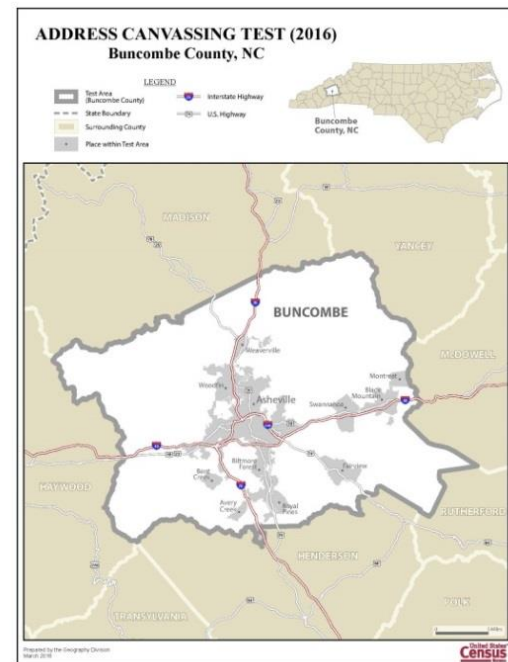
Процедура сверки адресного перечня Тс

Обзор

- Начинается осенью 2016 г.
- Две непрерывные территории, примерно 12 600 участков в целом, округ Банкомб, Северная Каролина, и часть города Сент-Луис, Миссури
 - Один участок сочетает городскую, пригородную и сельскую местность
 - Второй участок является основной частью статистического участка мегаполиса

Цель

- Измерение эффективности процедуры сверки адресного перечня кабинетным методом путем сверки адресного перечня на местах
- Измерение эффективности сверки адресного перечня на местах
- Понимание последствий перехода от назначаемых участков к базовым единицам сбора данных (BCU)
- Проведение сверки адресов на местах с целью сбора данных для улучшения последующих работ по контролю качества



Перепись 2020 года: установить где проводить учет

Процедура сверки адресного перечня на местах

9:41 AM 100%

ADCAN - BLOCK 2006 (A-503)

Block Name	Unworked	Worked
Block 2006	2	0

Block GEOID 240338020012006	Block Status Assigned
Total Units 2	Distance (m) 40,467.396m

Warning: You are too far from the Block

Operation Name Survey ID
AdCan 3333

Tract Tract GEOID
802001 24033802001

County State
Prince George's (033) MD (24)

OPEN BLOCK MAP

CANCEL SAVE NEXT >>

9:41 AM 100%

Unit Details

Address
101 Main Street Suitland MD 20746

Listing Status
New

Structure/Status

Unit Information
Address Status*
Select ...

Structure Type*
Single Family Home

CLICK TO MAPSPOT

Mapspot Lat Mapspot Long
38.84424720484491 -76.92799323887077

GPS Lat GPS Lon
39.14978894874374 -77.18237481087183

CANCEL SAVE



Тестовая процедура сверки адресного перечня

Ключевые мероприятия

Мероприятие	Дата	
Начало найма полевого персонала	6 апреля 2016 г.	✓
Проведение сверки адресного перечня кабинетным методом	12 августа – 31 октября 2016 г.	
Начало обучения управленческого полевого персонала	29 августа 2016 г.	
Начало обучения полевого супервайзеров	12 сентября 2016 г.	
Начало обучения полевых представителей	26 сентября 2016 г.	
Начало сбора данных на местах	3 октября – 15 ноября 2016 г.	
Проведение сбора данных на местах по повторной сверке адресов	16 ноября - 16 декабря 2016 г.	
Выпуск отчета по анализу тестовой процедуры сверки адресного перечня	29 апреля 2017 г.	

Перепись 2020 года

Новая методика для 21-го века

Побуждать людей к предоставлению ответов

Провести общенациональную кампанию по информированию и налаживанию партнерства

Максимально информировать население с использованием традиционных и новых инструментов
Определить целевые группы
Работать с заслуживающими доверия источниками для поощрения участия



САМОИСЧИСЛЕНИЕ ПО ТЕЛЕФОНУ И НА БУМАГЕ

ОБХОД НЕ ПРЕДОСТАВИВШИХ ОТВЕТЫ



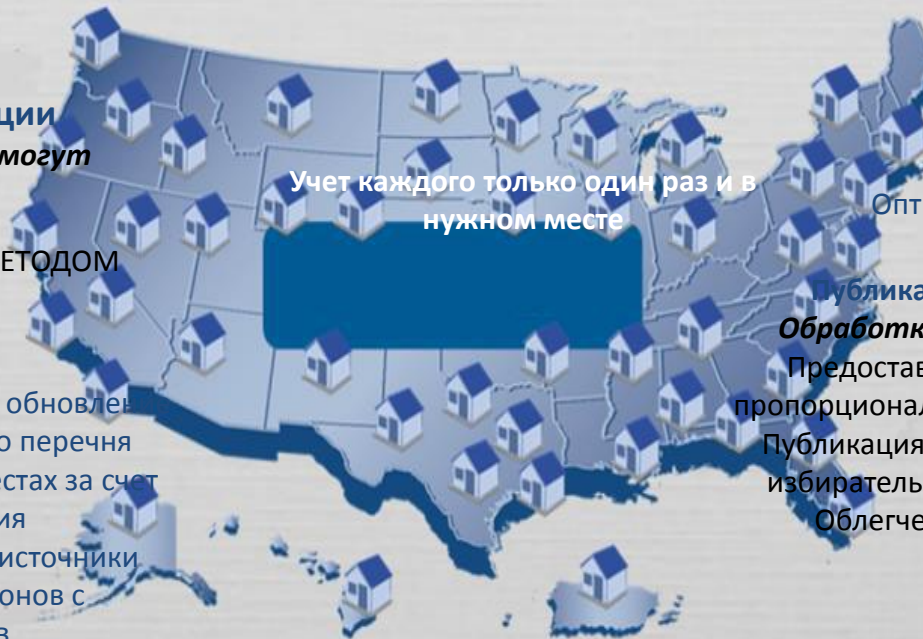
Перепись населения
Сбор данных от всех домохозяйств, включая групповые домохозяйства и одиноких

Облегчение людям возможности предоставить данные в любое время и в любом месте
Побуждение людей использовать новый вариант предоставления ответов через Интернет
Использовать наиболее затрато-эффективную стратегию для контактирования и учета не представивших ответы
Обход только в случае необходимости
Оптимизация регистрации на местах

САМОИСЧИСЛЕНИЕ ЧЕРЕЗ ИНТЕРНЕТ

Определить места регистрации

Выявить все адреса, по которым могут проживать люди



Учет каждого только один раз и в нужном месте

НА МЕСТАХ КАБИНЕТНЫМ МЕТОДОМ



Провести стопроцентный обзор и обновление общенационального адресного перечня
Свести к минимуму работу на местах за счет кабинетного обновления
Использовать множественные источники данных для выявления районов с изменениями адресов
Задействовать местные ресурсы

Публикация результатов переписи Обработка и предоставление итогов

Предоставление Президенту данных о пропорциональных долях к 31 декабря 2020 г.
Публикация данных об изменении границ избирательных округов к 1 апреля 2021 г.
Облегчение доступа к данным для общественности





Спасибо!