



An
Phríomh-Oifig
Staidrimh

Central
Statistics
Office

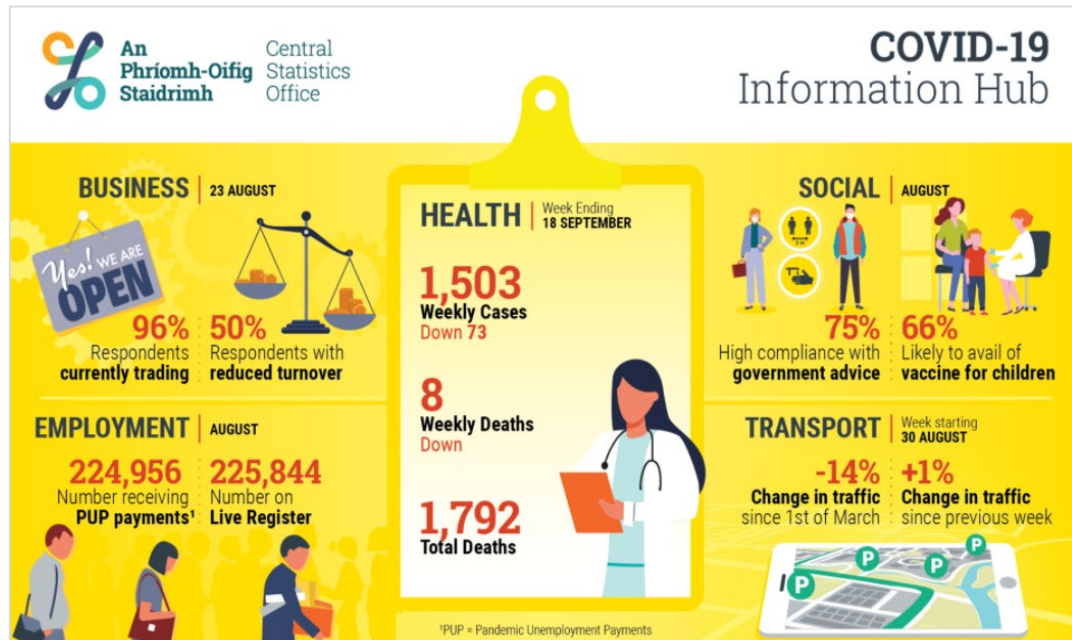
COVID-19 и ЦСУ, Ирландия

Интернет-конференция ЕЭК ООН
октябрь 2020г.

Дуайран О'Брайен

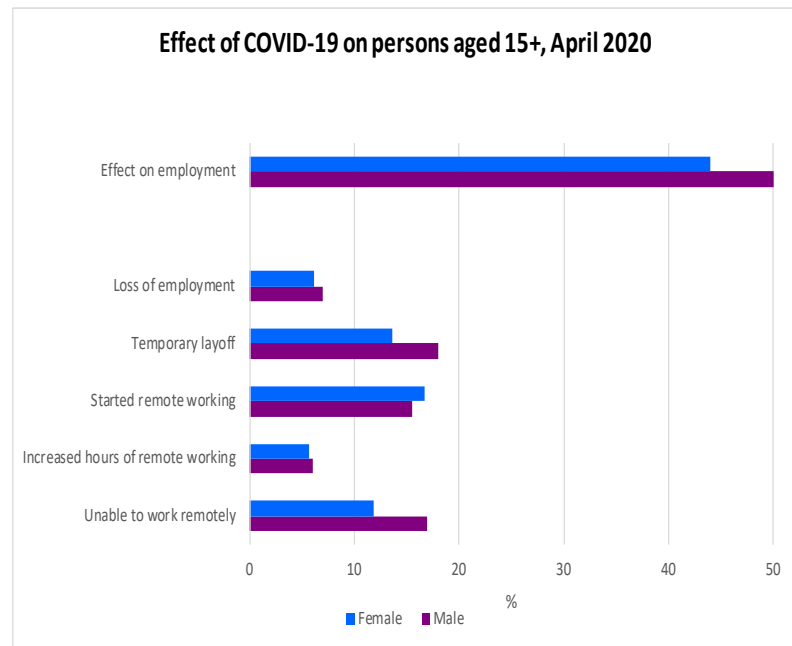
Реакция ЦСУ на вызовы Covid-19

- Вопросы, связанные с Covid-19, добавлены к "Обследованию рабочей силы" (ОРС)
- Созданы новые обследования, в том числе: "Социальное воздействие Covid-19 на женщин и мужчин".
- Дополнительная информации на информационном портале ЦСУ COVID-19



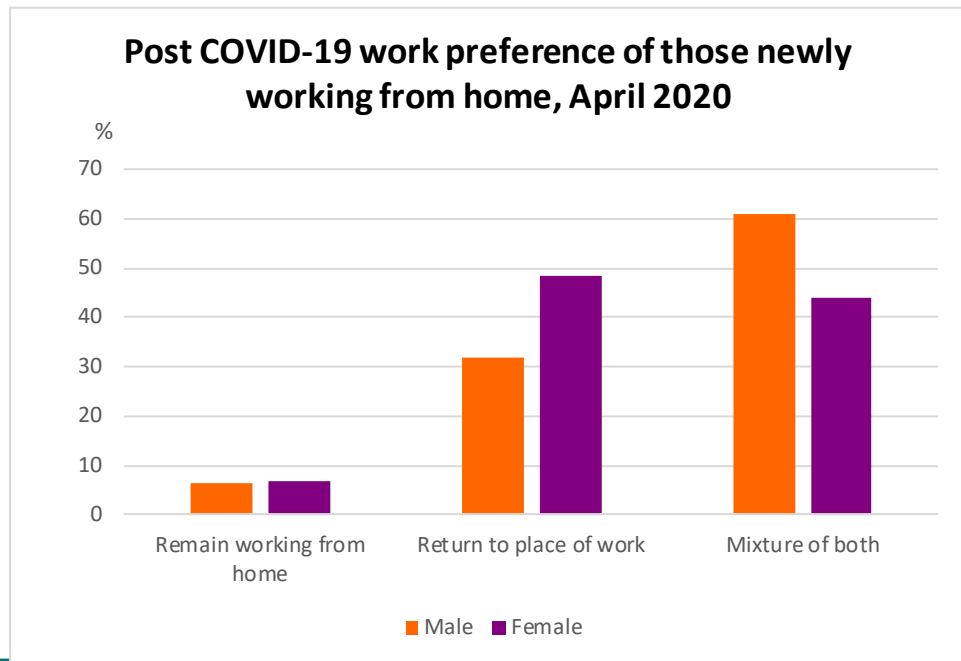
Влияние COVID-19 на трудоустройство и жизнь в ОРС, апрель 2020 г.

- Covid-19 повлиял на занятость 50% мужчин и 44% женщин
- Мужчины с большей вероятностью потеряли работу или были временно уволены.
- Женщины чуть более склонны к дистанционной работе
- Больше мужчин не могут работать дистанционно, чем женщин



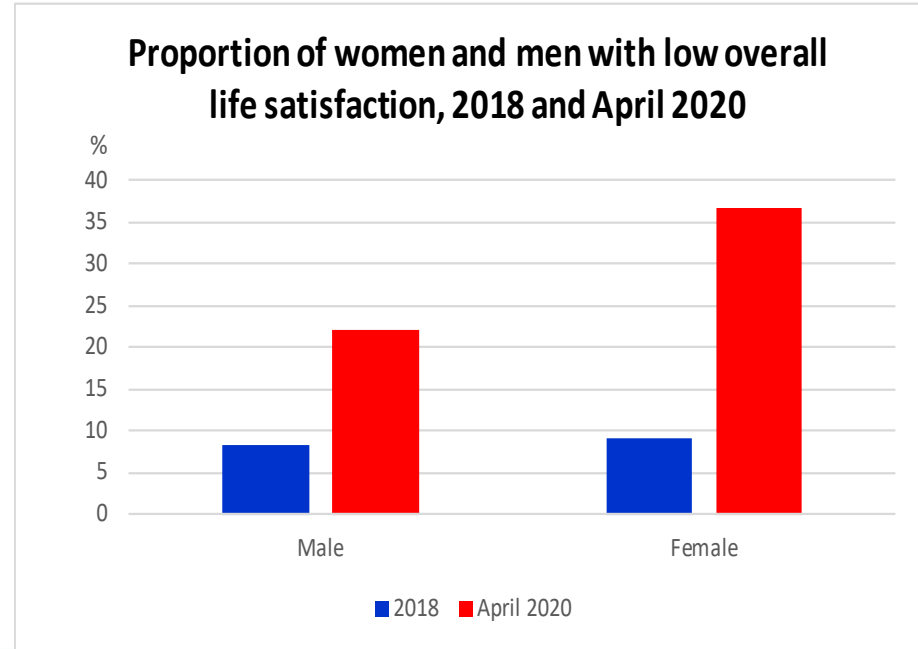
Социальное воздействие COVID -19 на женщин и мужчин, апрель 2020 г.

- Среди тех, кто недавно работает на дому:
 - почти 50% женщин хотели бы вернуться на место работы.
 - по сравнению с 32% мужчин



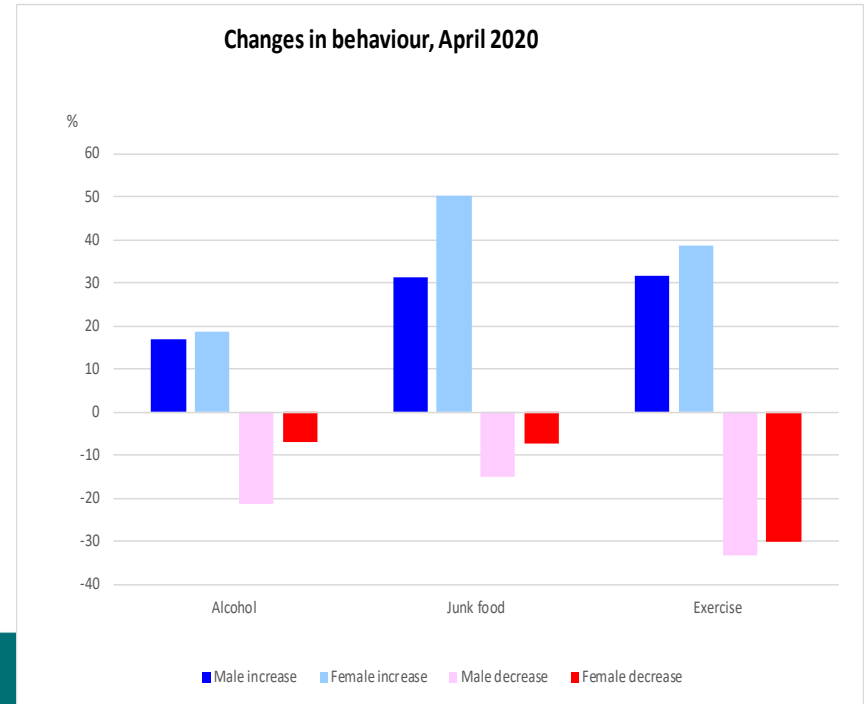
Социальное воздействие COVID -19 на женщин и мужчин, апрель 2020 г.

- Менее 10% мужчин и женщин с низкой общей удовлетворенностью жизнью в 2018 г.
- Вместе с тем, 37% женщин имели низкую общую удовлетворенность жизнью по сравнению с 22% мужчин в апреле 2020 года.



Социальное воздействие COVID -19 на женщин и мужчин, апрель 2020 г.

- Женщины с гораздо большей вероятностью увеличивают потребление нездоровой пищи.
- Женщины немного больше склонны увеличивать потребление алкоголя
- Женщины гораздо реже снижают потребление алкоголя
- Женщины немного чаще занимаются физическими упражнениями.



Спасибо за внимание!

Дополнительная информации на информационном портале
ЦСУ

[Covid-19 Information Hub.](#)

COVID-19 Information Hub

This Information Hub has been developed and is maintained by the Central Statistics Office (CSO). It reports on the changing state of aspects of Ireland's economy and society since the COVID-19 outbreak.

The statistics have been sourced from a broad range of sources including the Central Statistics Office, the Central Bank of Ireland, other Government Departments and bodies and international sources. The source for all data presented on this information Hub is acknowledged and we thank all data providers for their support.

Please note: We are not responsible for the quality of data from the external sources.

Covid-19 Information Hub

Developed and maintained by the
Central Statistics Office

Themes

- > Economy
- > Labour Market
- > Social and Wellbeing
- > Health
- > Transport, Energy and Tourism
- > Dashboard

