



Статистический регистр предприятий и освещение гендерных вопросов

Фабио Томасини (REG/BUR)

14 мая 2019 года



Статистический регистр предприятий (СРП)

СРП содержит основную информацию для проведения экономических обследований, предоставляя сведения о совокупностях статистических единиц и их характеристиках. Кроме того, СРП содержит ссылки на административные единицы и реестры, что позволяет использовать административные данные для статистических целей. Он также предоставляет уникальные идентификаторы, позволяющие при необходимости устанавливать связи между статистическими областями на микроуровне.

Источник: Руководящие принципы составления Статистического регистра предприятий, Организация Объединенных Наций, ЕЭК ООН, Женева, 2015 год, стр. 1, глава 1, 1.4)



Статистический регистр предприятий (СРП)

Регистр предприятий **объединяет различные источники**, такие как налоговую отчетность, другие административные документы и т.д., используя уникальные идентификаторы. Все **опрошенные группы населения**, взятые из регистра предприятий и **всех соответствующих им административных данных**, обеспечивают последовательную классификацию информации из различных источников данных.

Источник: «Руководящие принципы комплексной экономической статистики», Организация Объединенных Наций, Нью-Йорк, 2013 год, стр. 63, 5.53)



Рамочное положение, интегрирующее коммерческую статистику (FRIBS)

Пункт 9 FRIBS

Следует повесить роль национальных статистических регистров предприятий и регистра Еврогрупп **в качестве базовой инфраструктуры для сбора и компиляции европейской торговой статистики.** Национальные статистические регистры предприятий нужно использовать как источник информации для статистического анализа **населения, занятого в промышленности и торговле, и его численности, с тем чтобы дать определение обследуемому населению и установить связь с источниками административных данных.**



Рамочное положение, интегрирующее коммерческую статистику (FRIBS)

Регистры предприятий (РП): **национальные регистры предприятий** включают информацию об активном предпринимательском населении (т.е. статистические единицы). Они играют центральную роль в подготовке статистики предприятий как с точки зрения способа ее составления, так и с точки зрения содержания и качества. Помимо названий и адресов статистических единиц они также охватывают другие характеристики, такие как **дата начала/дата закрытия единицы, экономическая деятельность (КДЕС, Классификация видов экономической деятельности ЕС), трудоустройство, оборот, правовая форма и формирование отношений контроля и собственности; (Штаммданные/справочные данные)**



Практическая реализация в Швейцарии

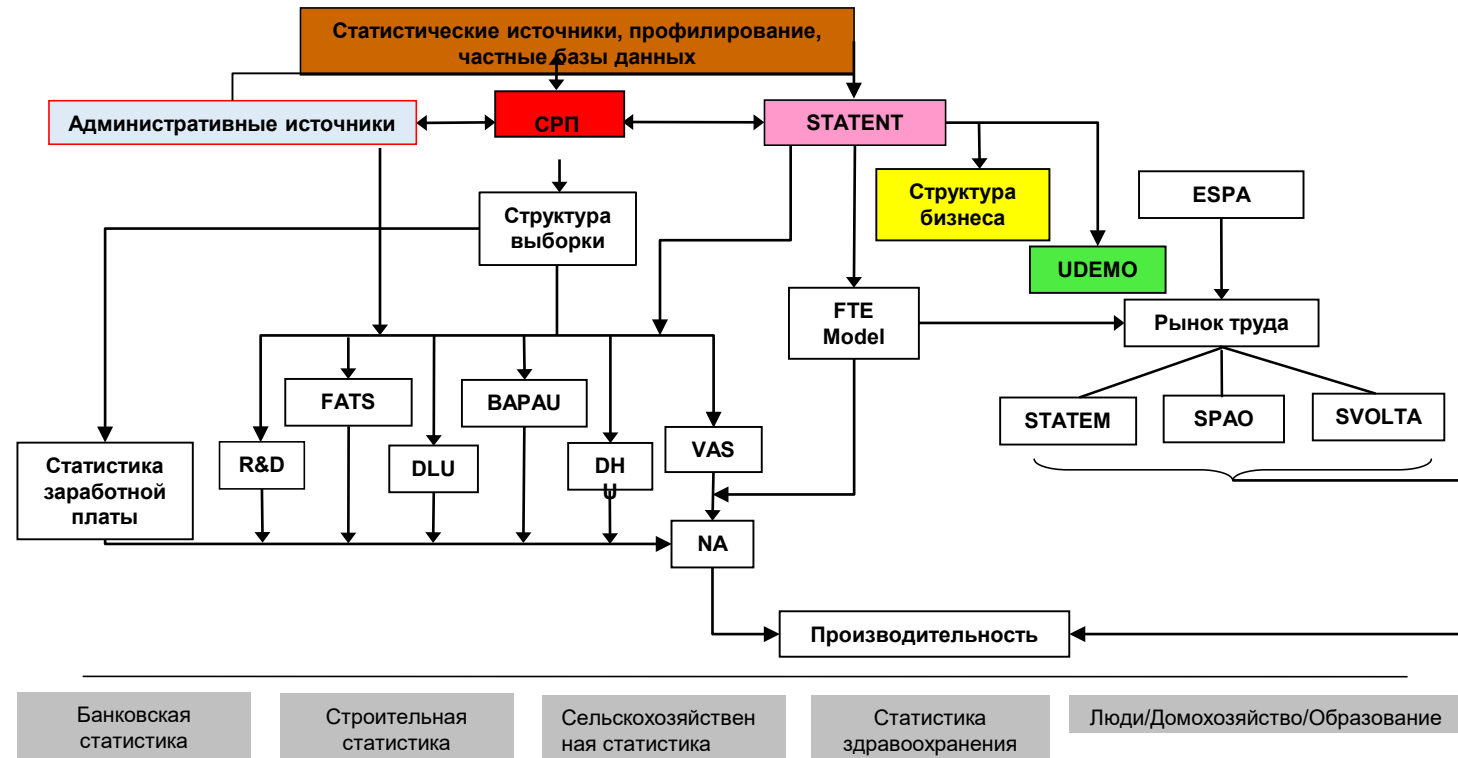
В соответствии с требованиями, сформулированными в FRIBS, а до этого CE № 177/2008, регистр предприятий является основой статистики предприятий и используется в качестве инструмента для ведения экономической статистики (входная сторона).

Во всех обследованиях в области экономической статистики в качестве основы используется СРП.



Централизованная система данных для бизнес-статистики

Рамочные условия
(Классификации, определения, кодификация, переменные, методы, обмен данными, проверка достоверности данных, уникальные идентификаторы, условные расчеты ...)





Нормативы СРП в Швейцарии

Обеспечить постоянное обновление статистических единиц

Обеспечить постоянное обновление следующих характеристик:

- Открытие/закрытие (статус)
- Структура
- Местоположение
- Код деятельности
- Организационно-правовая форма
- Институциональный сектор
- Информация о группе
- Трудоустройство
- Товарооборот



Условия предоставления данных СРП (ВЫХОДНЫЕ ДАННЫЕ)

Статья 10 пункт 3 "Закона о федеральной статистике" (FStatA) обеспечивает основу для использования СРП.

Федеральное ведомство тесно сотрудничает с кантонами в ведении реестра торговых и промышленных предприятий (BER), используемого в качестве вспомогательного средства при проведении их обследований.

Федеральный совет может также разрешить использование конкретных данных для целей, связанных с конкретными лицами в общественных интересах.

Статьи 9, 10 и 11 и приложение к Постановлению о СРП (OREE) обеспечивают основу для регулирования использования СРП для статистических и административных целей.

Статья 10 пункт 1 (OREE) гласит, что идентификаторы, код экономической деятельности и структура могут быть сообщены в общем виде, т.е. они являются общедоступными.



Административное использование СРП

С самого начала и задолго до реализации FStatA (Закон о федеральной статистике), СРП использовался в качестве справочной базы для административной деятельности.

Например, система страхования на случай безработицы (PLASTA) использует СРП как базу для мониторинга страхования на случай безработицы. Характеристики СРП, такие как статус организации, местоположение, код деятельности, категория размера, являются основополагающей информацией в этом использовании.

Конфедерация заключает контракты на предоставление услуг в Швейцарии только с компаниями, гарантирующими соблюдение Федерального закона о государственных закупках. Это касается условий труда, правил промышленной безопасности (Закон о занятости; Закон о страховании от несчастных случаев) и равной оплаты труда мужчин и женщин (Закон о равенстве). СРП используется для проверки вовлеченных предприятий.

(<https://www.ebg.admin.ch/ebg/en/home/topics/work/equal-pay/government-controls-in-public-procurement.html>)

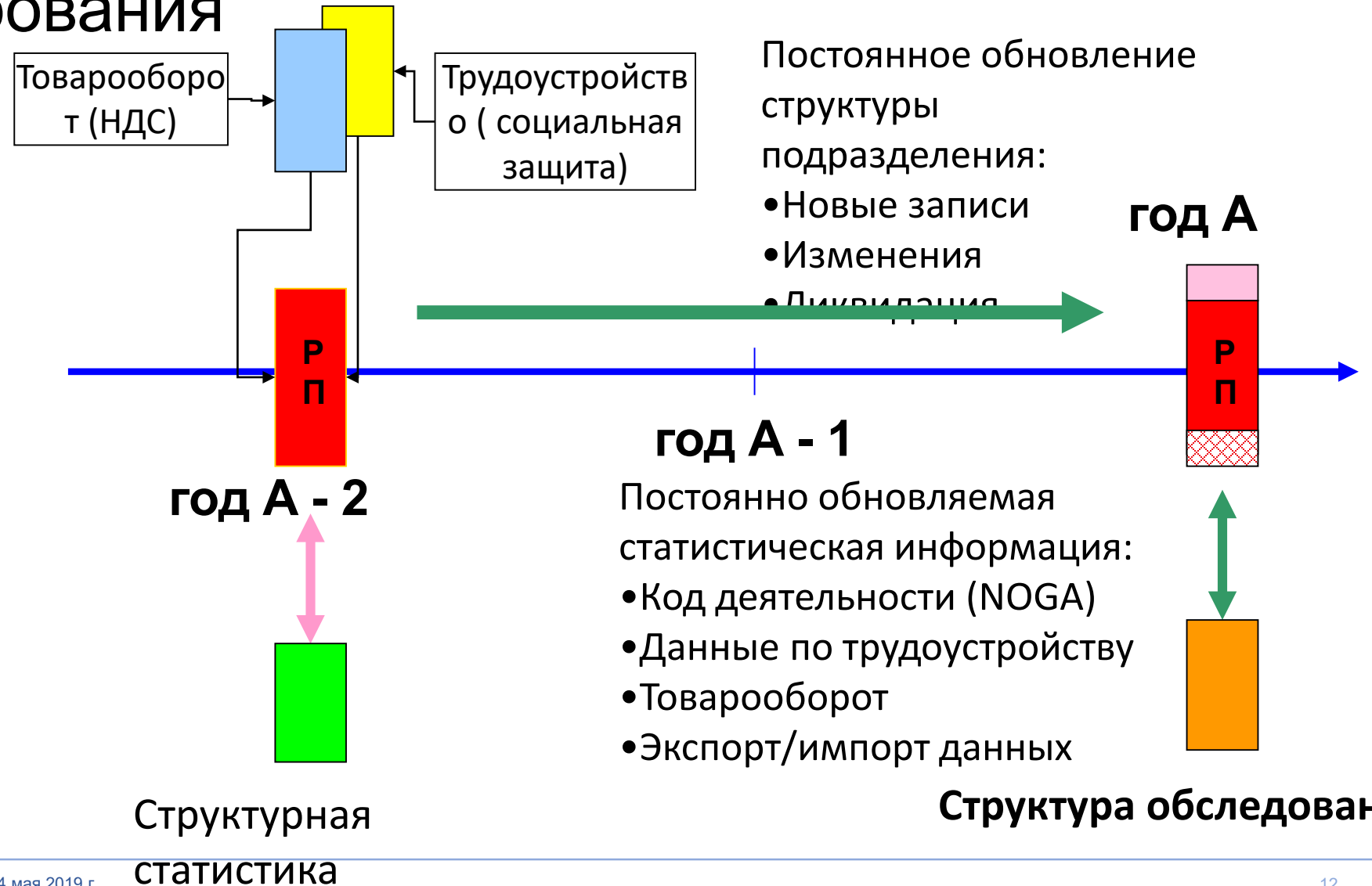


Система обследований для деловой статистики

- Структура обследования основана на Обследовании СРП
- ФСУ использует выборочную совокупность для всех обследований предприятий в области статистики.
- Каждый год новая структура обследования снабжается всеми метаданными, необходимыми для объяснения изменений (перенос, слияние и т.д.).
- Необходимо обеспечить координацию работы системы отбора проб. Использование этой системы снижает административную нагрузку на компании



Система формирования выборки





Как реестр может внести свой вклад в освещение гендерных вопросов

- Характеристики, содержащиеся в реестре, могут предоставить основную информацию для характеристики соотношения мужчин и женщин на предприятиях.
- Обследования предприятий в области статистики могут содержать вопросы, касающиеся пола или гендера (предпринимательство).
- Структура выборки может быть использована для проведения тематических обследований
- На административном уровне реестр используется для контроля за политикой государственных закупок.



Пример использования данных реестра

- Распределение количества предприятий и занятости по полу и организационно-правовой форме
- Подразделение 2 КДЭС, в котором женщины заняты в основном в индивидуальном предпринимательстве.
- Демография бизнеса
- Создание предприятий (предпринимательство)



Распределение количества предприятий, трудоустройство, по полу, организационно-правовой форме

Legal form	Text Legal form	FTE_T	FTE_M	FTE_F	TOT_ENT	%
1	Sole proprietorship	372327	217349	154978	317300	52.6%
2	Simple partnership	23805	11525	12280	8820	1.5%
3	General partnership	17152	10147	7005	6116	1.0%
4	Limited partnership	3536	2240	1296	820	0.1%
5	Partnership limited by shares	148	96	53	7	0.0%
6	Company limited by shares	2138023	1442640	695382	120377	20.0%
7	Limited liability company	370905	244594	126311	113910	18.9%
8	Cooperative	107996	49538	58458	3259	0.5%
9	Association	154948	59018	95930	21146	3.5%
10	Foundation	129147	42807	86340	4072	0.7%
11	Swiss branch of an enterprise domiciled abroad registered in the commercial register	17237	11080	6156	1703	0.3%
12	Swiss branch of an enterprise domiciled abroad not registered in the commercial register	1366	949	417	197	0.0%
13	Special legal form	15	7	8	1	0.0%
17	Public sector institution	115699	62072	53627	263	0.0%
20	Federal administration	36216	25313	10904	1	0.0%
21	Cantonal administration	181495	86990	94505	26	0.0%
22	District administration	816	394	422	12	0.0%
23	Local administration	88553	45898	42654	2180	0.4%
24	Public corporation	63896	35279	28618	2375	0.4%
31	Cantonal public company	30209	10025	20183	76	0.0%
32	District public company	397	72	324	8	0.0%
33	Local public company	24437	9457	14980	237	0.0%
34	Corporate public company	25933	9097	16836	178	0.0%
	TOTAL	3904256	2376588	1527668	603084	



Использование индивидуального предпринимателя в качестве отправной точки для проведения анализа

- Индивидуальные предприниматели являются важной частью субъектов хозяйствования в реестре предприятий
- Индивидуальные предприниматели легко поддаются обработке с точки зрения пола и являются хорошим индикатором предпринимательской деятельности.
- Индивидуальных предпринимателей легко идентифицировать как предприятия с наибольшими демографическими колебаниями.
- Индивидуальные предприниматели могут предоставить другие аналитические материалы с точки зрения демографических аспектов (возраст и т.д.).



Подразделение 2 КДЭС, где занятость женщин выше среди индивидуальных предпринимателей.

NACE_2	NACE_2_TXT	FTE_T	FTE_M	FTE_F	TOT_ENT
10	Manufacture of food products	6448	2815	3633	1582
13	Manufacture of textiles	333	100	233	463
14	Manufacture of wearing apparel	837	152	685	1448
47	Retail trade, except of motor vehicles and motorcycles	21839	9835	12005	17412
56	Food and beverage service activities	25957	12020	13938	10341
85	Education	8222	3873	4349	15447
86	Human health activities	55348	15960	39388	48797
87	Residential care activities	310	55	255	116
88	Social work activities without accommodation	2111	299	1812	3495
91	Libraries, archives, museums and other cultural activities	56	28	28	48
96	Other personal service activities	24184	3868	20315	32422



Анализ по видам экономической деятельности

- Существуют виды экономической деятельности, в которых заняты преимущественно женщины . Для того чтобы увидеть изменения в этом вопросе, можно провести продольный анализ.
- С точки зрения демографических аспектов (возраст, образование и т.д.) может быть проведен другой анализ для определения воздействия государственной политики.



Использование прямых обследований

- В новом обследовании содержится вопрос, касающийся учредителей бизнеса.
- <https://www.bfs.admin.ch/bfs/fr/home/statistiques/industrie-services/enquetes/erst.html>

8. Votre entreprise a-t-elle été créée (en dehors des apports financiers) par:

- un/des homme/s uniquement – une/des femme/s uniquement
- un/des homme/s **et** une/des femme/s

Было ли основано ваше предприятие:

- только мужчиной/мужчинами.
- только женщиной/женщинами
- мужчиной/мужчинами и женщиной/женщинами



Использование прямых обследований

Number of new businesses created in 2015		
Total	39'526	
By women and men	3'892	9,8%
By men	22'275	56,4%
By women	13'359	33,8%

Источник: ФСУ, "Создание нового предприятия" 2015 год (следующая публикация: декабрь 2018 г.)

Самые последние данные будут доступны в следующей публикации в 2019 г.



Как использовать структуру обследования

- Тематические обследования могут использовать ту же инфраструктуру, что и обследования предприятий.
- Возможность координации обследований и сопоставления результатов



Как регистр используется для мониторинга государственной политики

- Контроль тендеров ВТО
- Трехсторонняя комиссия по контролю за исполнением коллективных договоров
- Государственный контроль в целях предотвращения демпинга заработной платы
- Государственная политика в области подготовки кадров и просвещения



Мониторинг тендеров ВТО

Проводится с целью сохранения социальных достижений, гарантирующих бесконфликтные отношения в промышленности и предотвращающих нежелательные социально-политические последствия и конкурентные перекосы. Лица, соблюдающие правовые нормы, не должны ставиться в невыгодное положение в пользу тех, кто их не соблюдает. Следует избегать предвзятого отношения в конкуренции с работодателями, которые уважают принцип равной оплаты труда.



Мониторинг тендеров ВТО

Отдел закупок Конфедерации может самостоятельно проводить проверки равной оплаты труда или обращаться за внешней помощью. В случае выявления дискриминации в оплате труда в компании, проводящей торги, соответствующее подразделение, занимающееся закупками, может воспользоваться следующими возможностями:

- оштрафовать контракт;
 - отозвать акцепт конкурсного предложения или исключить участника тендера из процедуры тендера;
 - прекратить действие или расторгнуть договор, если он уже подписан.
- <https://www.ebg.admin.ch/ebg/en/home/topics/work/equal-pay/government-controls-in-public-procurement.html>



Мониторинг тендеров ВТО

- [Информационный листок: Механизмы контроля за соблюдением принципа равной оплаты труда при государственных закупках \(доступно на немецком и французском языках\) \(PDF, 201 kB, 27.07.2018\)](#)
- [Руководящие принципы: Контроль за соблюдением принципа равной оплаты труда женщин и мужчин при осуществлении федеральных закупок \(PDF, 252 kB, 25.01.2017\)](#)
- [Методологический подход к контролю за соблюдением принципа равной оплаты труда женщин и мужчин при осуществлении федеральных закупок \(PDF, 515 kB, 24.10.2017\)](#)



Ссылки

REE: Реестр торговых и промышленных предприятий

<https://www.bfs.admin.ch/bfs/fr/home/registres/registre-entreprises/registre-entreprises-etablissements.html>

UID : Идентификационный номер предприятия

<https://www.bfs.admin.ch/bfs/fr/home/registres/registre-entreprises/numero-identification-entreprises.html>