



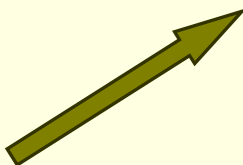
Инна Коношенок

*начальник Управления статистики
уровня жизни населения и обследований
домашних хозяйств*

***Бедность и уязвимость:
социальный портрет***

Оценка бедности (малообеспеченности)

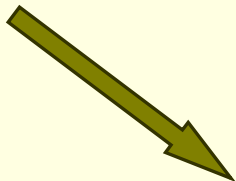
**Концепции
бедности**



абсолютная



относительная



субъективная

Абсолютная бедность

**Национальная черта бедности –
бюджет прожиточного минимума**

**Статья 1 Закона Республики Беларусь
«О прожиточном минимуме в Республике Беларусь»:**

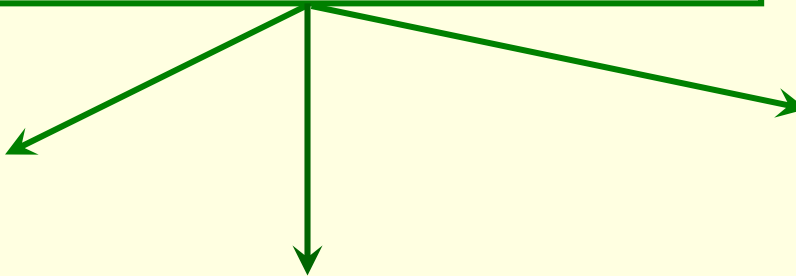
**малообеспеченные граждане (семьи) –
граждане (семьи), имеющие по объективным
причинам среднедушевой доход ниже
бюджета прожиточного минимума**

Абсолютная бедность

**Черта бедности –
бюджет прожиточного минимума**

**Индикатор доходов –
располагаемые ресурсы**

**денежные
средства**

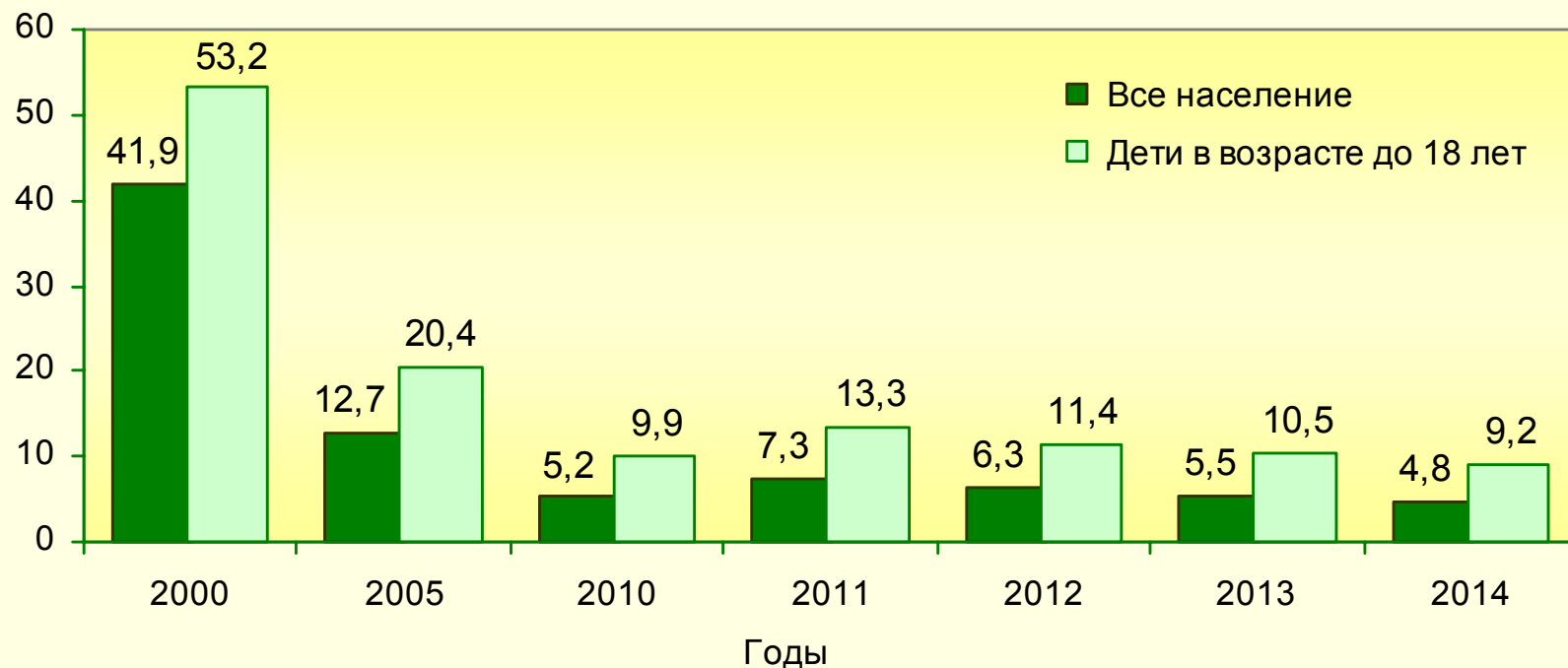


**стоимость потребленных
продуктов питания,
произведенных в личном
подсобном хозяйстве**

**стоимость
полученных
в натуральной
форме льгот
и выплат**

Абсолютная бедность

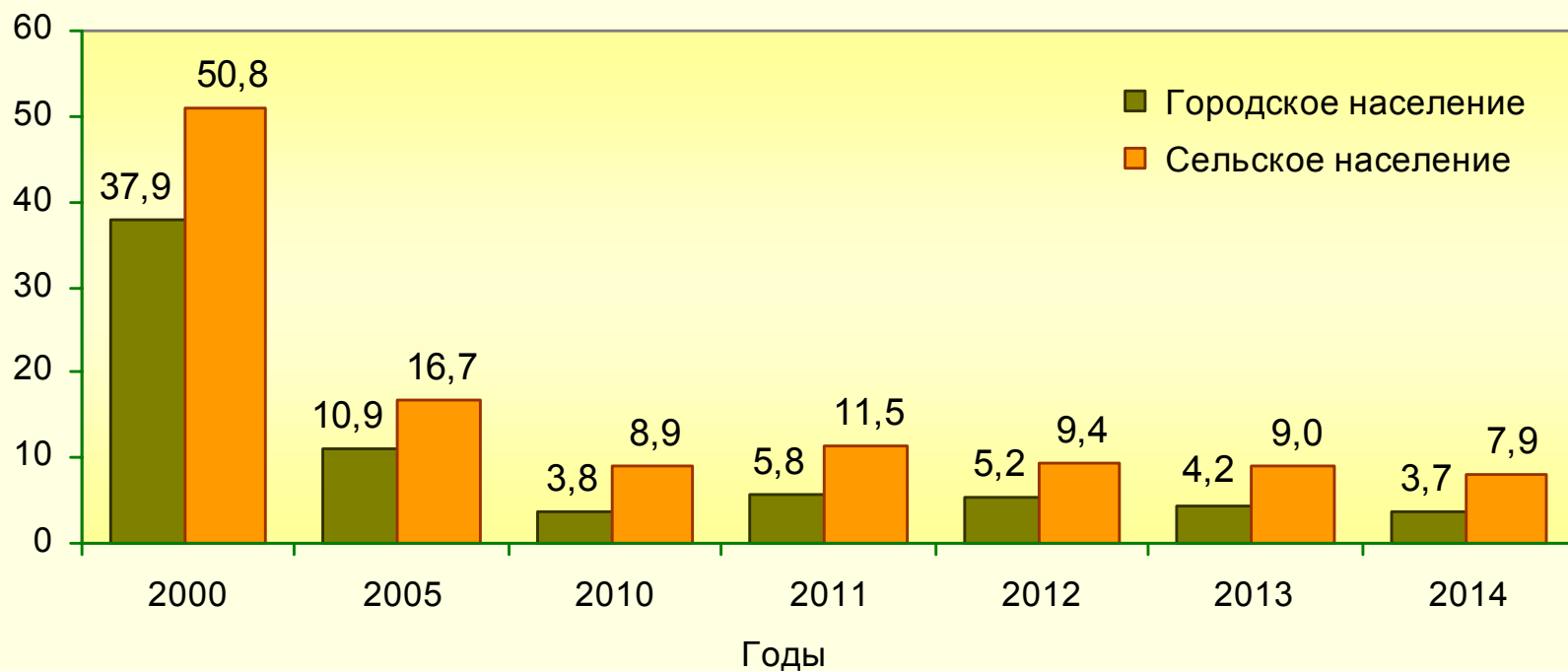
Уровень малообеспеченности населения (в процентах к численности населения соответствующей группы)



Абсолютная бедность

Уровень малообеспеченности городского и сельского населения

(в процентах к численности населения соответствующей группы)



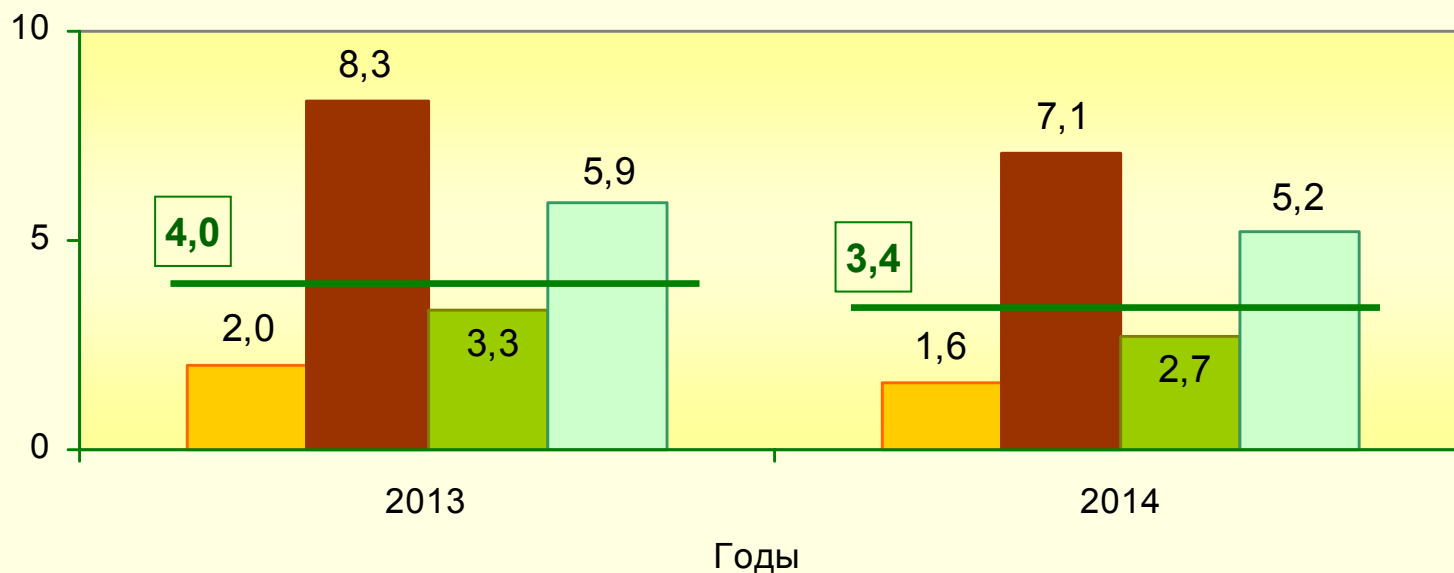
Неглубокий характер бедности

(2014 год; в процентах к численности населения соответствующей группы)

<i>Черта бедности</i>	<i>Все население</i>	<i>Дети в возрасте до 18 лет</i>	<i>Сельское население</i>
90% бюджета прожиточного минимума	2,6	5,0	4,1
Бюджет прожиточного минимума	4,8	9,2	7,9
110% бюджета прожиточного минимума	6,2	11,5	9,5

Абсолютная бедность

(в процентах к общему числу домашних хозяйств соответствующего типа)



■ Домашние хозяйства без детей

■ Домашние хозяйства с детьми

■ Городские домашние хозяйства

■ Сельские домашние хозяйства

— Все домашние хозяйства

Распределение различных типов домашних хозяйств по децильным группам

(2014 год; в процентах к итогу)

	Всего	В том числе по децильным группам									
		1	2	3	4	5	6	7	8	9	10
Домашние хозяйства без детей	100	5,4	7,6	8,9	9,5	10,1	10,6	10,7	11,5	12,5	13,2
Домашние хозяйства с детьми в возрасте до 18 лет	100	19,6	14,9	12,3	11,0	9,8	8,7	8,5	6,9	4,9	3,4
в том числе:											
с 1 ребенком	100	13,0	11,4	11,8	11,6	10,9	10,4	10,8	9,2	6,5	4,4
с 2 и более детьми	100	31,1	21,1	13,2	10,1	7,8	5,5	4,5	2,8	2,2	1,7

Абсолютная бедность домашних хозяйств с детьми

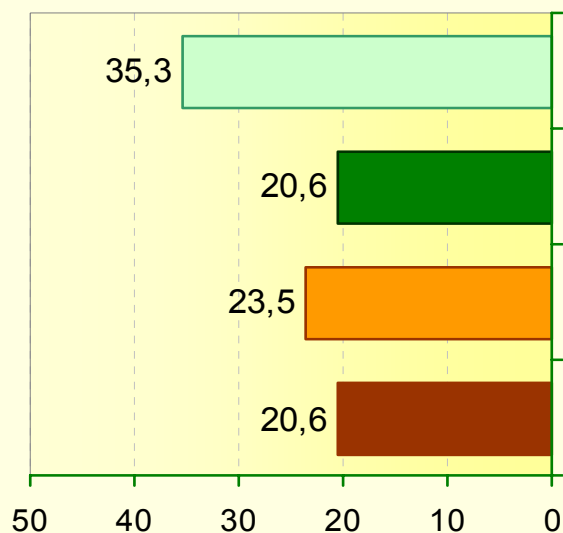
(2014 год; в процентах к общему числу домашних хозяйств соответствующего типа)

	<i>Домашние хозяйства с детьми</i>	<i>В том числе с 2 и более детьми</i>
Уровень бедности:		
с учетом пособий на детей	7,1	11,8
без учета пособий на детей	12,5	21,4
Доля пособий на детей в общих доходах домашних хозяйств, %	6,4	10,3

Продолжительность бедности

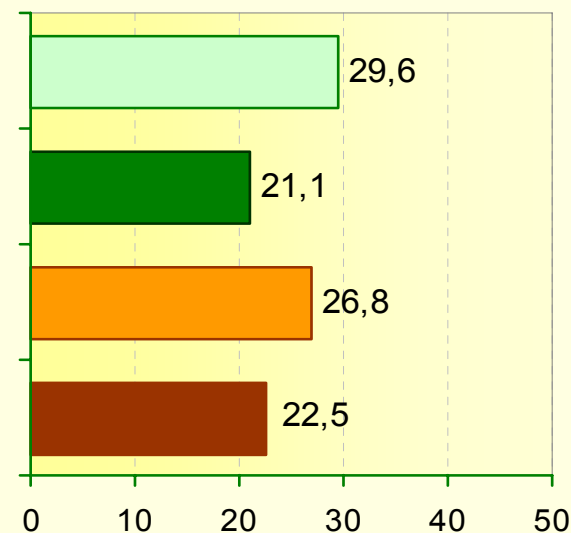
(2014 год; в процентах к общему числу малообеспеченных домашних хозяйств соответствующего типа)

Все домашние



Препывание за
чертой бедности,
месяцев:

Домашние хозяйства с детьми

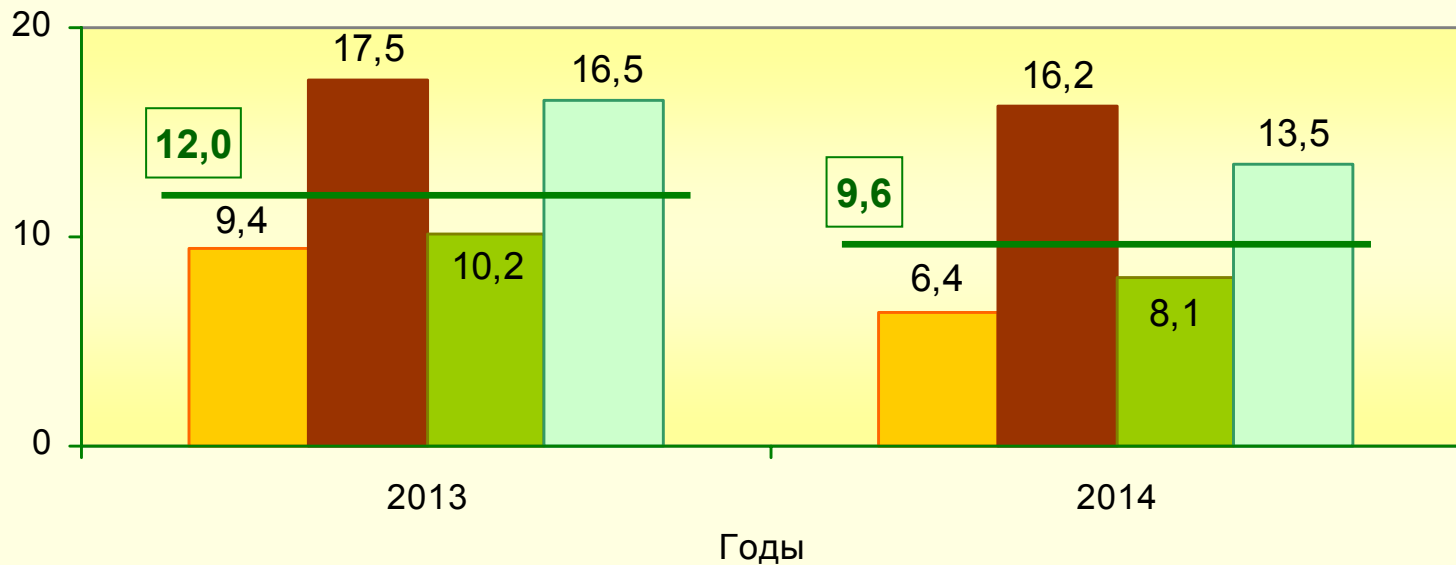


Относительная бедность

- ✓ **Черта относительной бедности – 60% от медианы среднедушевых располагаемых ресурсов в среднем по стране, рассчитанных с учетом шкалы эквивалентности**
- ✓ **Черта относительной бедности в 1,5 раза превышает черту абсолютной бедности (2014 год)**

Относительная бедность

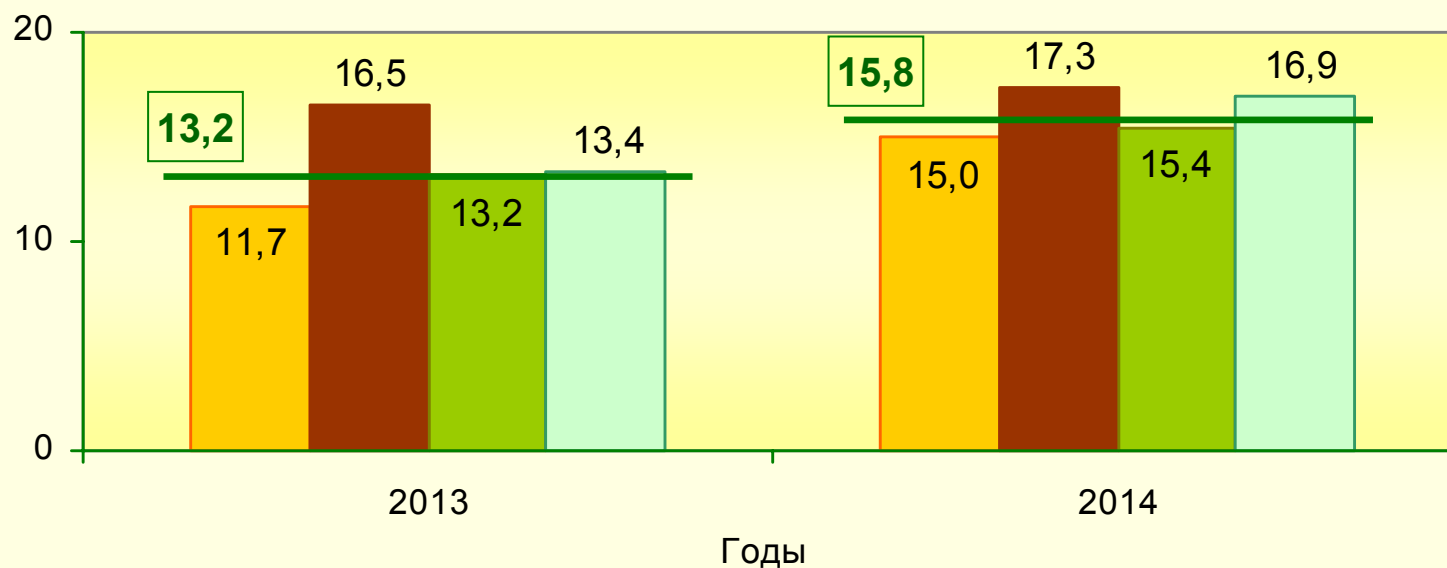
(в процентах к общему числу домашних хозяйств соответствующего типа)



- Домашние хозяйства без детей
- Домашние хозяйства с детьми
- Городские домашние хозяйства
- Сельские домашние хозяйства
- Все домашние хозяйства

Субъективная бедность

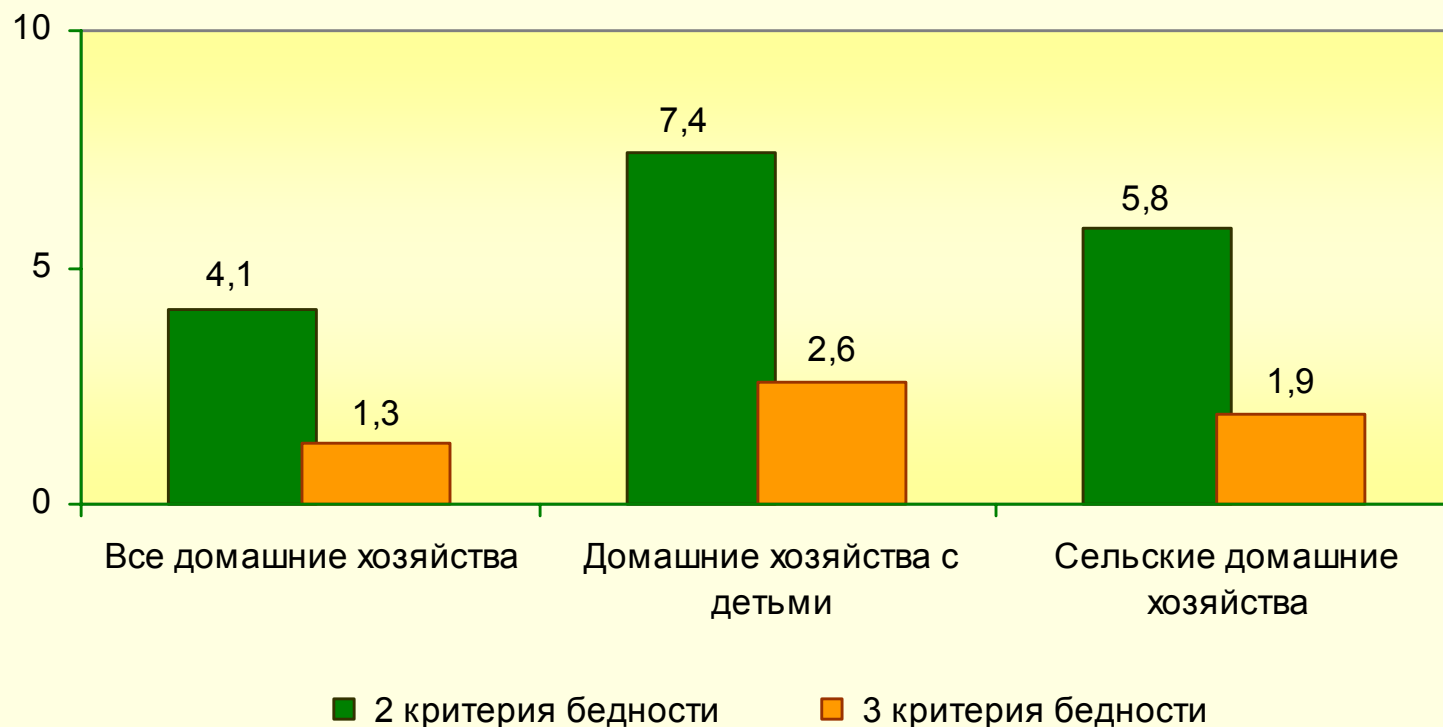
(в процентах к общему числу домашних хозяйств соответствующего типа)



- Домашние хозяйства без детей
- Домашние хозяйства с детьми
- Городские домашние хозяйства
- Сельские домашние хозяйства
- Все домашние хозяйства

Комбинированный подход к оценке бедности

(2014 год; в процентах к общему числу домашних хозяйств соответствующего типа)



Бедность и уязвимость: социальный портрет

(выборочное обследование домашних хозяйств по уровню жизни;
2014 год; в процентах к общей численности домашних хозяйств
соответствующего типа)

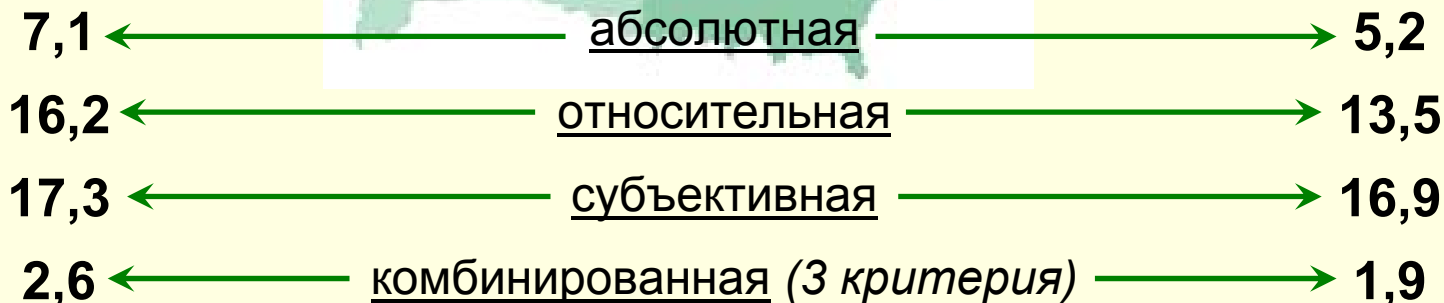
Домашние хозяйства
с детьми



Сельские домашние
хозяйства



бедность (малообеспеченность):



Спасибо за внимание!



**Национальный статистический комитет
Республики Беларусь**