

גדרה

אזור סטטיסטי 1

גאוגרפיה

רחובות מרכזיים
שכ' נוה שולמית, שכ' קטרה, שכ' נווה משה, רח' יצחק בן צבי, רח' ליליינבלום

דמוגרפיה

אוכלוסייה (אלפים)

דת עיקרית (אחוזים)

סך הכל	2.5
יהודי	97.3

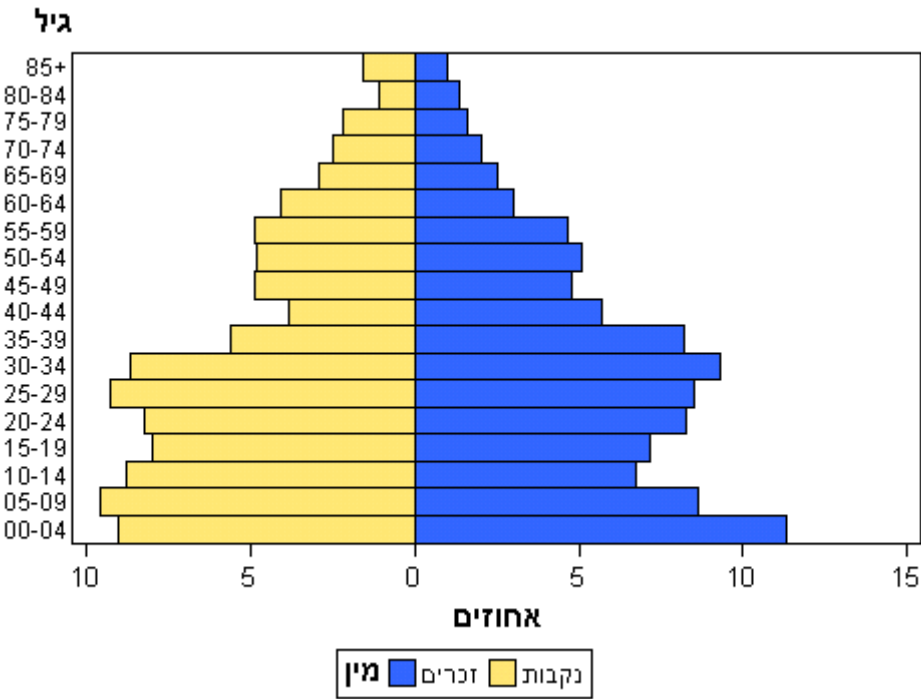
אוכלוסייה לפי גיל ומין (אלפים)

אוכלוסייה לפי גיל ומין (אחוזים)

גיל	סך הכל	זכרים	נקבות
סך הכל	2.5	1.3	1.3
00-17	0.8	0.4	0.4
18-64	1.5	0.8	0.7
+65	0.2	0.1	0.1

גיל	סך הכל	זכרים	נקבות
סך הכל	100.0	100.0	100.0
00-17	31.5	30.4	32.6
18-64	59.0	61.0	57.1
+65	9.4	8.6	10.3

הרכב גילים



## גיל חציוני

גיל חציוני	סך הכל	זכרים	נקבות
29.0	29.0	29.0	28.0

## יחס תלות

נשואים ולא נשואים לפי מין (אחוזים)

יחס תלות (לאלף)	788.9	גיל	סך הכל	גברים	נשים
		סה"כ	100.0	100.0	100.0
		לא נשואים	45.1	45.3	44.8
		נשואים	54.9	54.7	55.2

## יהודים לפי מקום לידה (אחוזים)

סך הכל	ילידי ישראל	ילידי חו"ל
100.0	79.5	20.5

## יהודים ילידי חו"ל לפי תקופת עלייה

סך הכל (אלפים)	סך הכל (אחוזים)	תקופת עלייה (אחוזים)			
		עד 1960	1961-1989	1990-1999	ואילך 2000
0.5	100.0	60.3	15.9	19.8	3.9

## יהודים לפי יבשת מוצא

סך הכל (אלפים)	סך הכל (אחוזים)	יבשת מוצא (אחוזים)				
		אסיה	אפריקה	אירופה	אמריקה ואוקיאניה	ישראל
2.5	100.0	36.1	14.1	8.4	0.6	40.7

## פריון

## מספר ילדים שנולדו לאישה וגיל נישואין חציוני

מספר ילדים שנולדו לאישה (ממוצע)	3.7
גיל נישואין חציוני	23.0

מוגבלות

מתקשים בביצוע פעילויות יומיומית לפי סוג פעולה ומין (אלפים)

סוג הפעולה								רמת קושי
נשים				גברים				
קושי לצאת מהבית לבד לקניות או לרופא	קושי לעבוד במקום העבודה	קושי ללמוד, לזכור או להתרכז	קושי להתלבש, להתרחץ או ללכת בתוך הבית	קושי לצאת מהבית לבד לקניות או לרופא	קושי לעבוד במקום העבודה	קושי ללמוד, לזכור או להתרכז	קושי להתלבש, להתרחץ או ללכת בתוך הבית	
0.2	0.2	0.2	0.1	0.1	0.1	0.2	0.1	סך הכל
0.1	0.1	0.1	0.1	0.0	0.1	0.1	0.0	מתקשים מאוד
0.1	0.0	0.1	0.1	0.1	0.0	0.1	0.0	מתקשים מעט

מתקשים בביצוע פעילויות יומיומית לפי סוג פעולה ומין (אחוזים)

סוג הפעולה								רמת הקושי
נשים				גברים				
קושי לצאת מהבית לבד לקניות או לרופא	קושי לעבוד במקום העבודה	קושי ללמוד, לזכור או להתרכז	קושי להתלבש, להתרחץ או ללכת בתוך הבית	קושי לצאת מהבית לבד לקניות או לרופא	קושי לעבוד במקום העבודה	קושי ללמוד, לזכור או להתרכז	קושי להתלבש, להתרחץ או ללכת בתוך הבית	
18.3	19.8	16.5	11.3	11.8	13.3	17.3	8.1	סך הכל
10.1	14.5	5.0	4.5	4.1	8.9	5.4	3.6	מתקשים מאוד
8.2	5.2	11.5	6.9	7.7	4.4	11.9	4.5	מתקשים מעט

הערות:

השאלות על הפעולות "לצאת מהבית לבד לקניות או לרופא" ו"לעבוד במקום העבודה" הופנו לבני 15 ומעלה.  
השאלות על הפעולות "ללמוד, לזכור או להתרכז" ו"להתלבש, להתרחץ או ללכת בתוך הבית" הופנו לבני 5 ומעלה.  
כל אחד מסוגי הפעולה המוצגים בלוח עומד בפני עצמו ואין משמעות לחיבור ביניהם.

## השכלה

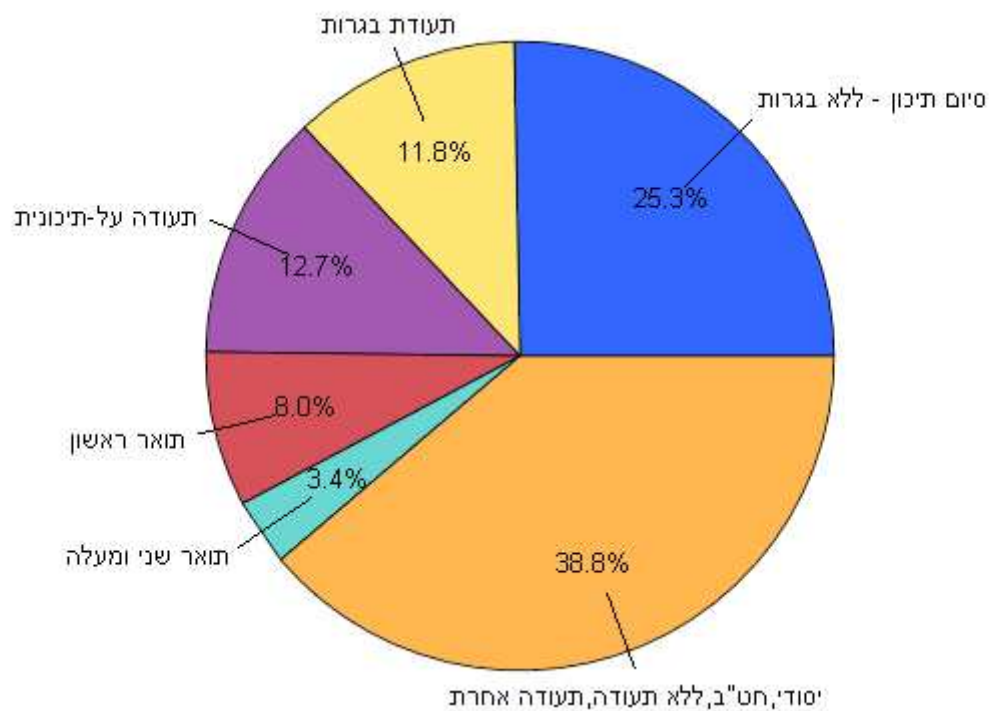
בני 15 ומעלה לפי מספר שנות לימוד ומין, ולימודים בישיבה (אחוזים)

נשים	גברים	סך הכל	
100.0	100.0	100.0	סך הכל
19.8	14.2	17.1	עד 8
45.4	56.1	50.6	9-12
23.7	17.5	20.7	13-15
11.2	12.2	11.7	16 ומעלה

הערה: לימודים בישיבה - לא רלוונטי ליישובים לא-יהודיים

2.1 אחוז גברים יהודים בני 15 ומעלה שלמדו בישיבה

בני 15 ומעלה לפי התעודה הגבוהה ביותר (אחוזים)



## עבודה

משתתפים ושאינם משתתפים בכוח עבודה אזרחי שנתי לפי מין

נשים	גברים	סך הכל	נשים	גברים	סך הכל	
אחוזים	אחוזים	אחוזים	אלפים	אלפים	אלפים	
100.0	100.0	100.0	0.9	0.8	1.7	בני 15 ומעלה - סך הכל
64.9	62.8	63.9	0.6	0.5	1.1	בכוח עבודה אזרחי שנתי
35.1	37.2	36.1	0.3	0.3	0.6	לא בכוח עבודה אזרחי שנתי

משתתפים בכוח עבודה אזרחי שנתי שעבדו בשנה האחרונה ושלא עבדו בשנה האחרונה לפי מין (אחוזים)

מין	סך הכל	בכוח עבודה אזרחי שנתי	
		עבדו בשנה האחרונה	לא עבדו בשנה האחרונה
סך הכל	100.0	86.7	13.3
גברים	100.0	87.6	12.4
נשים	100.0	86.0	14.0

מעמד בעבודה לפי מין (אחוזים)

מין	סך הכל	מעמד בעבודה		
		שכירים	עצמאים	אחר
סך הכל	100.0	89.3	10.7	0.0
גברים	100.0	84.6	15.4	0.0
נשים	100.0	93.4	6.6	0.0

ממוצע שעות עבודה בשבוע לפי מין

מין	ממוצע שעות העבודה
סך הכל	42.7
גברים	49.6
נשים	36.2

מקום עבודה (אחוזים)

מין	סך הכל	מקום העבודה	
		ביישוב המגורים	מחוץ ליישוב המגורים
סך הכל	100.0	32.7	67.3
גברים	100.0	21.4	78.6
נשים	100.0	41.6	58.4

הערה: מקום העבודה מחושב מסך כל המשתתפים בכוח העבודה האזרחי שנתי, שעבדו בשנה האחרונה

אמצעי הגעה לעבודה לפי מקום העבודה (אחוזים)

	סך הכל לפי אמצעי הגעה אחד או יותר	סך הכל לפי אמצעי הגעה אחד או יותר ומקום עבודה	מקום העבודה	
			ביישוב המגורים	מחוץ ליישוב המגורים
סך הכל	100.0	100.0	32.9	67.1
אמצעי הגעה אחד	94.6	100.0	33.0	67.0
יותר מאמצעי הגעה אחד	5.4	100.0	30.0	70.0

הערה: מקום העבודה מחושב מסך כל המשתתפים בכוח העבודה האזרחי שנתי, שעבדו בשנה האחרונה וידוע אמצעי ההגעה לעבודה שלהם

אמצעי הגעה לעבודה לפי מקום העבודה (אחוזים)

	סוג אמצעי הגעה	סך הכל לפי סוג אמצעי הגעה ומקום עבודה	מקום עבודה	
			ביישוב המגורים	מחוץ ליישוב המגורים
השתמש באמצעי הגעה אחד - סך הכל	100.0	100.0	33.0	67.0
ברגל	18.1	100.0	100.0	.
באופניים	.	.	.	.
בכלי רכב דו-גלגלי מנועי (כגון: אופנוע)	.	.	.	.
בהסעה המאורגנת על ידי מקום העבודה	6.4	100.0	.	100.0
במכונית פרטית או מסחרית כנהג או כנוסע	60.5	100.0	22.4	77.6
באוטובוס ציבורי	9.1	100.0	6.7	93.3
ברכבת	.	.	.	.
במונית שירות או במונית ספיישל	3.6	100.0	22.8	77.2
בכלי רכב אחר	2.4	100.0	.	100.0

הערה: מקום העבודה מחושב מסך כל המשתתפים בכוח העבודה האזרחי שנתי, שעבדו בשנה האחרונה, ושהגיעו לעבודה באמצעי הגעה יחיד.

ענף כלכלי לפי מין (אחוזים, אלא אם כן צוין אחרת)

נשים	גברים	סך הכל	ענף כלכלי
0.5	0.4	0.9	סך הכל (אלפים)
100.0	100.0	100.0	סך הכל
1.5	3.2	2.4	חקלאות
8.6	20.3	14.3	תעשייה (כרייה וחרושת)
.	9.0	4.3	בינוי (בנייה ועבודות הנדסה אזרחית)
14.8	21.2	17.9	מסחר סיטוני וקמעוני, תיקון כלי רכב מנועיים, אופנועים, קטנועים וטובין לשימוש אישי וביתי
2.2	3.0	2.6	שירותי אירוח ואוכל
9.0	9.8	9.4	תחבורה, אחסנה ותקשורת
4.7	2.2	3.5	בנקאות, ביטוח ומוסדות פיננסיים אחרים
6.2	12.5	9.3	נכסי דלא נייד, פעילויות השכרה ושירותים עסקיים
5.3	11.1	8.1	מינהל ציבורי
22.0	2.9	12.7	חינוך
14.9	1.2	8.2	שירותי בריאות ושירותי רווחה וסעד
5.5	2.2	3.9	שירותים קהילתיים, חברתיים, אישיים ואחרים
5.2	.	2.7	שירותים למשק הבית על ידי פרטיים
.	1.5	0.7	לא ידוע

משלח יד (אחוזים, אלא אם כן צוין אחרת)

משלח יד	סך הכל	גברים	נשים
סך הכל (אלפים)	0.9	0.4	0.5
סך הכל	100.0	100.0	100.0
בעלי משלח יד אקדמי	6.2	7.9	4.5
בעלי מקצועות חופשיים וטכניים	10.5	9.7	11.3
מנהלים	6.3	6.6	6.1
עובדי פקידות	21.8	10.7	32.3
סוכנים, עובדי מכירות ועובדי שירותים	29.1	23.7	34.3
עובדים מקצועיים בחקלאות	1.6	3.2	.
עובדים מקצועיים בתעשייה, בבינוי ועובדים מקצועיים אחרים	16.6	31.5	2.4
עובדים בלתי-מקצועיים	6.0	2.8	9.0
לא ידוע	1.9	3.8	.



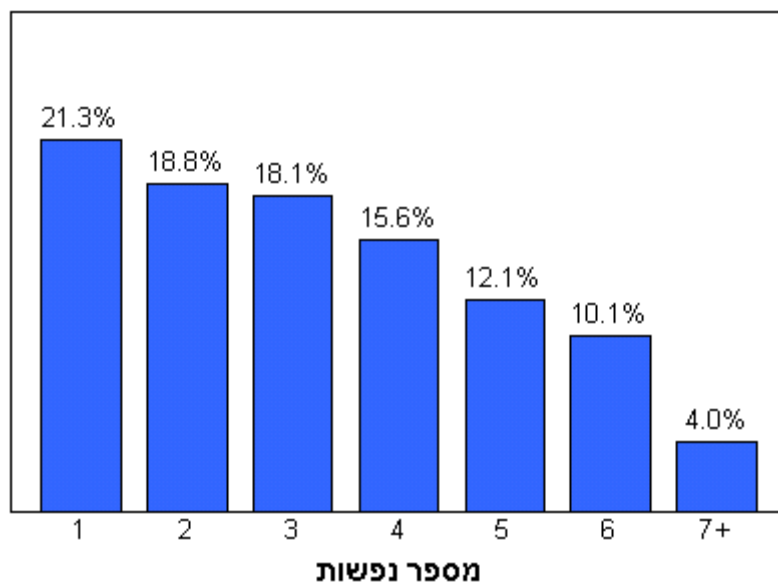
## משקי בית

תכונות משקי הבית (אלפים, אלא אם כן צוין אחרת)

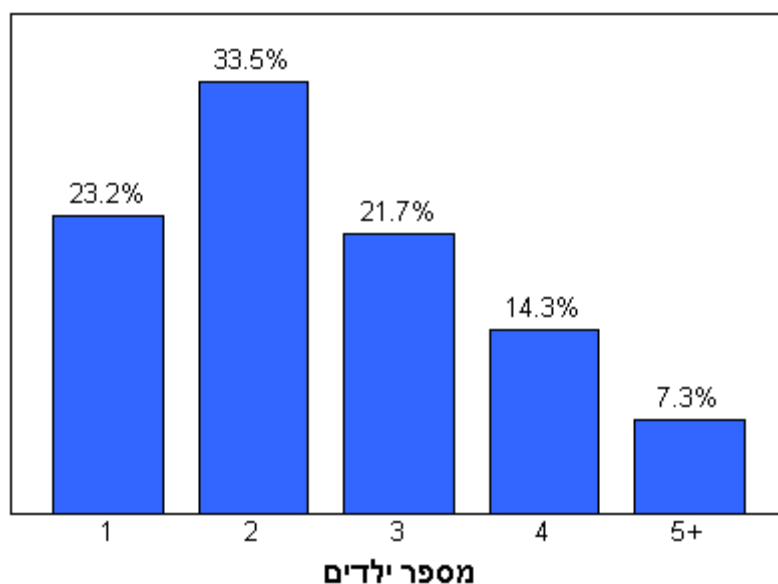
0.8	סך הכל משקי בית
0.4	משקי בית עם ילדים בני 0-17
0.2	משקי בית עם בני 65+
0.0	משקי בית עם עולי 1990 ואילך
3.4	גודל ממוצע של משק הבית
2.7	ממוצע ילדים בני 0-17 למשק בית

הערה: משקי בית עם עולים - לא רלוונטי ליושבים לא יהודיים

מספר נפשות במשק הבית (אחוזים)



מספר ילדים בני 0-17 במשק הבית (אחוזים)



## דיוור

### משקי בית שברשותם מוצרים בני קיימה (אחוזים)

82.8	טלפון סלולרי אחד או יותר
74.6	שני טלפונים סלולריים ויותר
63.2	מחשב אישי
54.3	מנוי לאינטרנט
67.7	מכונית אחת או יותר
18.4	שתי מכוניות ויותר

### בעלות על דירה (אחוזים)

69.9	מתגורים בדירה בבעלות
24.4	מתגורים בדירה בשכירות

### צפיפות דיוור

1.0	צפיפות דיוור ממוצעת
-----	---------------------

### משקי בית לפי מספר חדרים בדירה (אחוזים)

