

# RENFORCER LES CONNAISSANCES ET LES CAPACITÉS DE GESTION INTÉGRÉE DES RESSOURCES DU BASSIN DU NIGER POUR LE BÉNÉFICE DES COMMUNAUTÉS ET LA RÉSILIENCE DES ÉCOSYSTÈMES



## Inversion des Tendances à la Dégradation des Terres et des Eaux

**AUTORITE DU BASSIN DU NIGER**

**Dr. Henri-Claude ENOUMBA, PhD**

**Chef Division Etudes et Planification**

**Core group on pilot projects, third meeting**

**Global Network of basins working on climate change adaptation, first meeting**

**Geneva, 20-21 February 2013**



Ministry of Infrastructure and the  
Environment



Schweizerische Eidgenossenschaft  
Confédération suisse  
Confederazione Svizzera  
Confederaziun svizra

Bundesamt für Umwelt BAFU  
Office fédéral de l'environnement OFEV  
Ufficio federale dell'ambiente UFAM  
Uffizi federal d'ambient UFAM

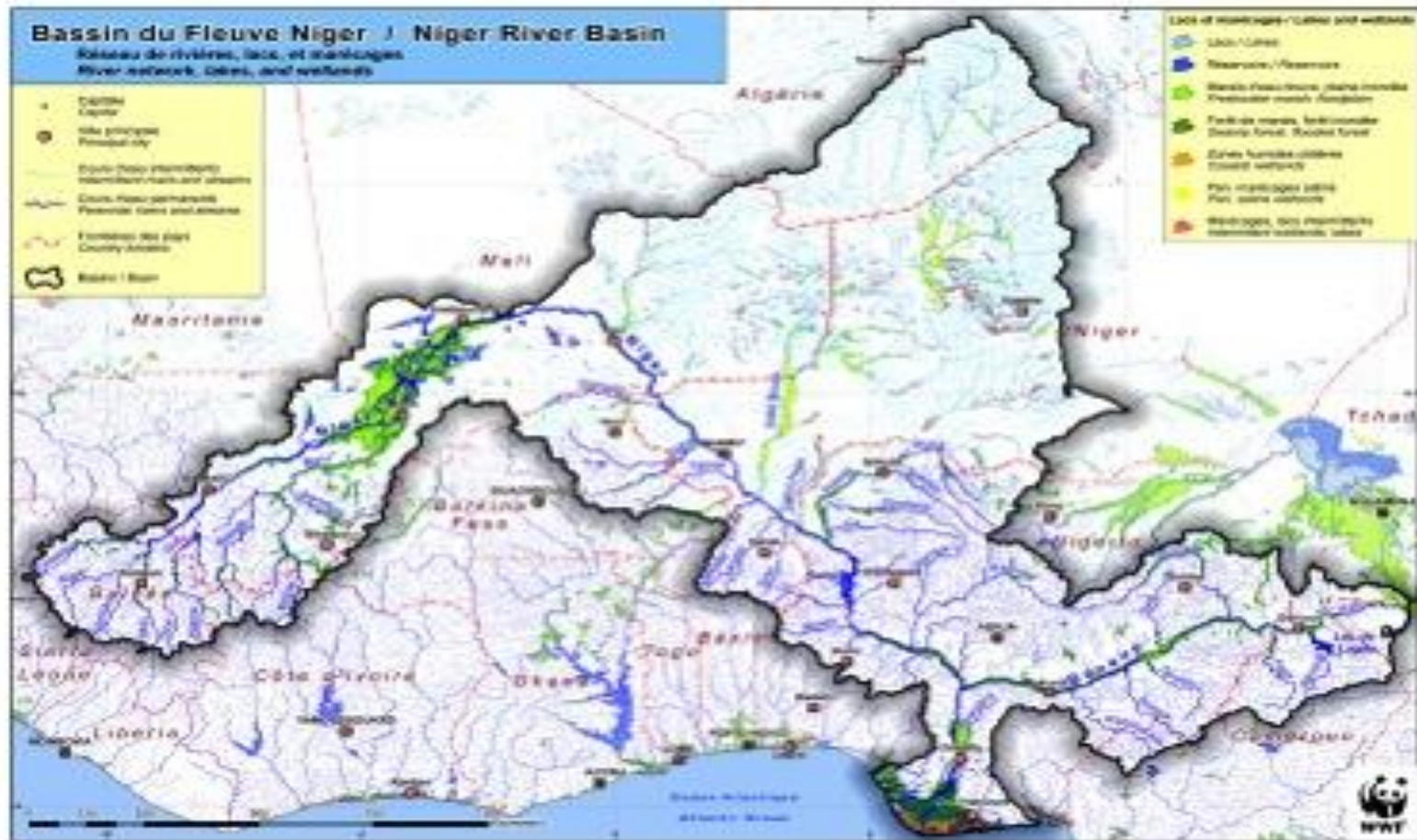


MINISTRY FOR FOREIGN  
AFFAIRS OF FINLAND



**NOM DU PROJET:** Renforcer les connaissances et les capacités de gestion intégrée des ressources du Bassin du Niger pour le bénéfice des communautés et la résilience des écosystèmes

**LOCALISATION GEOGRAPHIQUE :** Benin, Burkina Faso, Cameroun, Côte d'Ivoire, Guinée, Mali, Niger, Nigeria et Tchad



# COURTE INTRODUCTION

**Les défis les plus importants concernant la gestion de l'eau face aux impacts du changement climatique :**

- (i) la dégradation des terres (couverture végétale et sols;
- (ii) la dégradation des ressources en eau (pénurie, et pollution des eaux;
- (iii) la perte de la biodiversité (flore, faune et biotope); et
- (iv) la dégradation du cadre de vie (paupérisation des population, espèces végétales aquatiques envahissantes, variabilité climatique).

**Principal objectif du projet:** Servir de catalyseur à la coopération entre plusieurs Etats, afin de parvenir à un équilibre dans les utilisations conflictuelles de l'eau dans les bassins transfrontaliers d'eaux de surface et de nappes phréatiques, tout en tenant compte de la variabilité et du changement climatique

# RESULTATS CONCRETS DANS LE PASSE

- **Systeme institutionnel et operationnel de gestion du Projet, mis en place;**
- **Sensibilisation aux defis et problemes environnementaux du bassin et les capacites tant locales que nationales renforcees;**
- **Capitalisation des donnees environnementales et socio-economiques a l'echelle du bassin ( doc. produit)et elaboration des indicateurs de suivi environnemental et socio-economique;**
- **Etablissement de liens regionaux et reseaux des projets FEM Eaux Internationales; Elaboration et validation a l'echelle du bassin (ADT, PAS-2027 arrime au PADD)**
- **Actions communautaires benefiques aux populations locales et a l'env. global (108 micro-projets et 9 Projets Pilote de Demonstration conduits avec les paysans y compris les femmes )**

# COOPERATION TRANSFRONTALIERE

**a permis de :**

- **Faciliter les échanges des leçons et des bonnes pratiques**
- **Faciliter la participation des usagers et gestionnaires dans la gestion des eaux souterraines transfrontalières,**
- **Créer une plateforme d'échanges d'expériences à diverses échelles et soutenir une meilleure communication et fund-raising**
- **Appui aux Etats-membres pour leur permettre d'honorer leurs engagements aux des conventions et accords internationaux: Biodiversité, Eaux internationales, CNUCC , UNCDD, etc..) qui relèvent d'une action internationale conjointe face aux enjeux du bassin.**

# RESULTATS DU PROJET : mettre en connection

- **Appui du Programme Eaux internationales *IW : Learn***
- **Renforcement des relations avec les réseaux panafricain et international d'organisations de bassin (RIOB, RAOB, AMCOW, etc.).**
- **le Programme Cap-Net du PNUD: appui au le Programme Suivi et Indicateurs (TMP)**
- **Les projets PNUD: Projet d'évaluation de l'Aide des partenaires; et le Programme Villages du Millénaire (CMR); le Project d'appui à la société civile au Niger, au Mali, Burkina Faso et Guinée ; D'autres initiatives du PNUD en cours pour RC en gestion des risques et de la vulnérabilité au CC.**
- **Coopération Allemande (BGR/BMZ) : le projet « *d'Appui à l'ABN pour la gestion des eaux souterraines dans le bassin du Niger* » (période 2010-2017);**
- **Banque Mondiale : PDREGDE/ABN (période 2009-2019)**

# ENSEIGNEMENTS

- **L'implication des Organismes Communautaires de Base (OCB), opérateurs privés dans réalisation des actions de terrain pour ITDTE est réaliste et à repliquer à travers les micro-subsventions et les projets pilotes de démonstration;**
- **La dotation des OCB de statuts juridiques et des compétences est un atout pour la pérennisation et le durabilité de leurs réalisations en tant que activités génératrices de revenus);**
- **La nécessité de renforcer les capacités (acteurs et outils ) en matière de production d'informations sur les ressources et données environnementales transfrontières .**
- **Les retombées du Programme Eaux internationales *IW* :  
*Learn***

# PLANS FUTURS

▪ Il s'agira d'adapter la gestion de l'eau et de ses usages aux enjeux du CC : sécheresse, inondation, dans un cadre concerté inclusif (gestionnaires, usagers et communautés vulnérables) soit :

- Le Système informatique de prévision (SIP) à améliorer pour prendre en charge gestion des risques liés aux CC;
- Proposer, dans un sous-bassin test, des mesures de gestion visant la réduction du risque d'inondation et/ou de l'ampleur de ses conséquences ;
- Développer, en coordination inclusive , un Plan de gestion de sécheresse, dans les zones à haut risque de sécheresse (zone à haute intensité hydro-agricole ou de prélèvement des eaux souterraines



## QUESTION AUX AUTRES PILOTES DE PROJETS?

❑ *Comment opérer la mise en œuvre les mesures de gestion et de conservation des **écosystèmes partagés** et mesures visant la restauration des habitats dégradés par les gestionnaires et communautés locales pour faire partie l'intégrante du **nexus :Eau, Energie, Sécurité alimentaire** dans le bassin du Niger?*

❑ *Comment opérer le **Downscaling vers Les Politiques nationales** de l'eau, assainissement et de l'environnement pour adresser les priorités relatives à la gestion transfrontière de eaux (**Charte, Eaux Souterraines**) et à la biodiversité (**Protocole Nagoya**) au travers mécanismes de consultations et d'échanges soutenus par les Etats-membres l'ABN, Société Civile et Usagers et usagères de l'eau?*

❑ *L'application des principes **Pollueur-Payeur; préleveur-payeur** dans le bassin du Niger*